

Uchwała Nr 219 / 1379 / 2022

Zarządu Powiatu Mieleckiego

z dnia 3. listopada 2022r.

w sprawie wyrażenia zgody na podjęcie działań zmierzających do nabycia części działki położonej w obrębie Chorzelów, gm. Mielec, zajętej pod poszerzenie pasa drogi powiatowej.

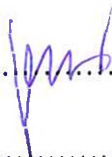
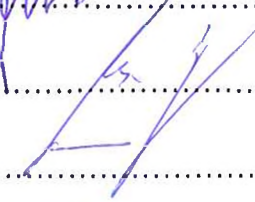
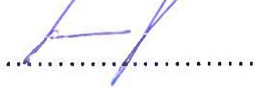


Na podstawie art. 32 ust. 2 pkt 3 ustawy z dnia 5 czerwca 1998 roku o samorządzie powiatowym (t.j. Dz.U. z 2022 poz. 1526) w zw. z art. 6 pkt 1 ustawy z dnia 21 sierpnia 1997 roku o gospodarce nieruchomościami (t.j. Dz.U. z 2021 r., poz. 1899), § 3 lit. c oraz § 5 ust. 1 lit. a uchwały Nr XIII/80/2015 Rady Powiatu Mieleckiego z dnia 26 listopada 2015 roku w sprawie ustalenia zasad nabywania, zbywania, obciążania i wydzierżawiania lub wynajmowania nieruchomości stanowiących własność Powiatu Mieleckiego na okres dłuższy niż 3 lata lub na czas nieoznaczony (Dz. Urz. Województwa Podkarpackiego z 2015 r., poz. 4499)

**Zarząd Powiatu Mieleckiego
uchwała, co następuje:**

§ 1. Wyraża się zgodę na podjęcie działań zmierzających do nabycia przez Powiat Mielecki części działki nr 1051/4 oznaczonej na załącznikach graficznych kolorem różowym, położonej w obrębie Chorzelów, gm. Mielec, zajętej pod poszerzenie pasa drogowego drogi powiatowej Nr 1 185R relacji Złotniki-Chorzelów.

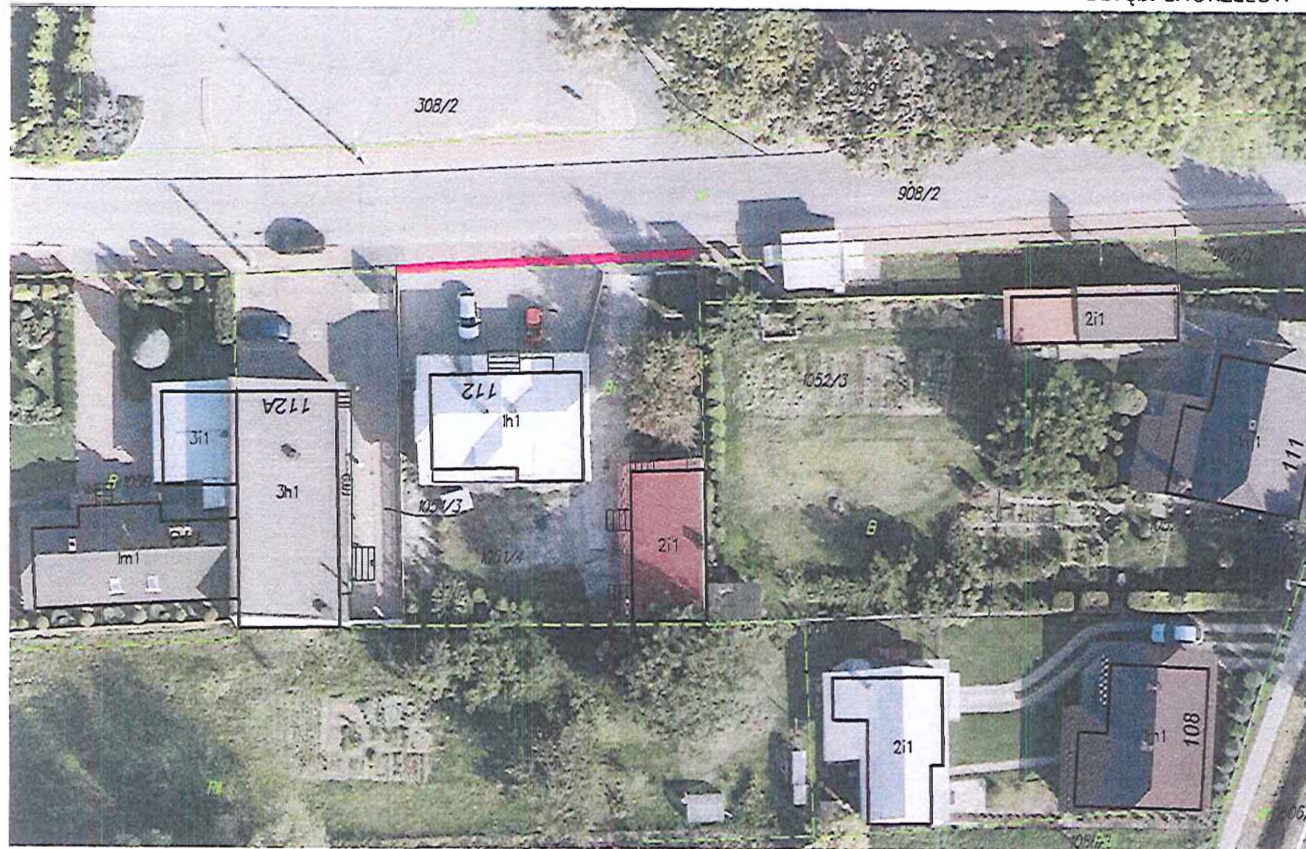
§ 2. Wykonanie uchwały powierza się Staroście Powiatu Mieleckiego.

§ 3. Uchwała wchodzi w życie z dniem podjęcia.

1. Przewodniczący Zarządu
Stanisław Lonczak.....
2. Wicestarosta
Andrzej Bryła.....
3. Członek Zarządu
Andrzej Chrabąszcz.....
4. Członek Zarządu
Zbigniew Działowski.....
5. Członek Zarządu
Bogusław Peret.....

Wyrys z mapy
Skala 1:500

Województwo: podkarpackie
Powiat: mielecki
Jednostka ewidencyjna: GMINA MIELEC
Obręb: CHORZELÓW



Cel wydruku: pogląd

Wydruk sporządził(a): Paweł Burczyk, dnia: 27.10.2022 r.