

Mielec, dnia 29.09.2021r.

Kacper Gład  
Radny Powiatu Mieleckiego

STAROSTWO POWIATOWE W MIELCU		
BIURO RADY I ZARZĄDU POWIATU		
Wpł.dn.	30. 09. 2021	
Nr.....	Zaś.....	podpis.....

Sz.P  
Stanisław Lonczak  
Starosta Powiatu Mieleckiego

W nawiązaniu do wniosków mieszkańców Gminy Tuszów Narodowy podczas zebrań wiejskich oraz w związku z rozpoczęciem prac nad projektem uchwały budżetowej na 2022 rok wnoszę o uwzględnienie następujących zadań: (mapy poglądowe w załączniku)

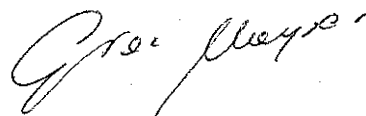
- 1. Przebudowa drogi na odcinku drogi powiatowej nr 1 713R polegająca na budowie chodnika w miejscowości Grochowe II (kontynuacja i zakończenie zadania).** Droga ta stwarza bardzo duże niebezpieczeństwo dla mieszkańców Grochowego poruszających się pieszo do Szkoły, Kościoła czy Urzędów. Inwestycja została zgłoszona do rządowego Funduszu Rozwoju Dróg, jednak w przypadku braku otrzymania środków zewnętrznych proszę o zabezpieczenie pełnej kwoty na realizację powyższego przedsięwzięcia.
- 2. Przebudowa drogi na odcinku drogi powiatowej nr 1 140R polegająca na budowie chodnika w miejscowości Tuszów Narodowy i Grochowe I (połączenie tych dwóch wsi chodnikiem).** Z uwagi na skrzyżowanie drogi powiatowej z obwodnicą znacznie nasilił się ruch samochodowy co zwiększyło niebezpieczeństwo mieszkańców poruszających się tą drogą. Coraz częściej dochodzi również do wypadków samochodowych, w tym śmiertelnych. Chodnik zdecydowanie zwiększyłby bezpieczeństwo mieszkańców przemieszczających się do centrum Gminy jak również wszystkich mieszkających bezpośrednio przy w/w drodze.
- 3. Budowa chodnika dla pieszych przy drodze powiatowej nr 1 144R w miejscowości Babicha (od skrzyżowania dróg powiatowych 1 146 R i 1 144R w kierunku Brzyścia).** Ponownie wnioskuję o budowę tego ważnego z punktu widzenia bezpieczeństwa mieszkańców odcinka chodnika (pierwszy wniosek z dnia 16.10.2019r.). Droga ta stanowi łącznik dla kilku miejscowości oraz sąsiadujących gmin Tuszów Narodowy i Gawłuszowice a duży ruch samochodowy powoduje zagrożenie dla mieszkańców a szczególnie dzieci poruszających się do Szkoły w Borkach Nizińskich.
- 4. Budowa chodnika dla pieszych przy drodze powiatowej nr 1 145R w miejscowości Borki Nizińskie (od cmentarza w kierunku Młodochowa).** Wniosek ten pojawił się na zebraniu

wiejskim w Borkach Nizińskich. Jest to kręta droga prowadząca m.in. do Szkoły, Kościoła i stanowi niebezpieczeństwo dla pieszych. Proszę o zabezpieczenie i zaplanowanie środków w budżecie na 2022r rok na zaprojektowania i wykonanie powyższego zadania.

5. **Budowa parkingu przy budynku GOK w Grochowem I przy drodze powiatowej nr 1 140R.** Inwestycja polega na przykryciu rowu otwartego w celu zagospodarowania terenu na parking. W chwili obecnej przy każdej uroczystości plenerowej na stadionie samochody parkują wzdłuż drogi powiatowej co powoduje duże niebezpieczeństwo poprzez ograniczenie widoczności pieszym przemieszczającym się przez drogę. Miejsca postojowe byłyby również udogodnieniem dla mieszkańców korzystających z budynku oraz dla jednostki OSP Grochowe I, która sąsiaduje z w/w Instytucją.

**Powyższe inwestycje są bardzo pilnymi do wykonania. Nadmieniam, że na każdym zebraniu wiejskim mieszkańcy upominają się o te zadania przedstawiając szereg argumentów, które potwierdzają zasadność ich realizacji.**

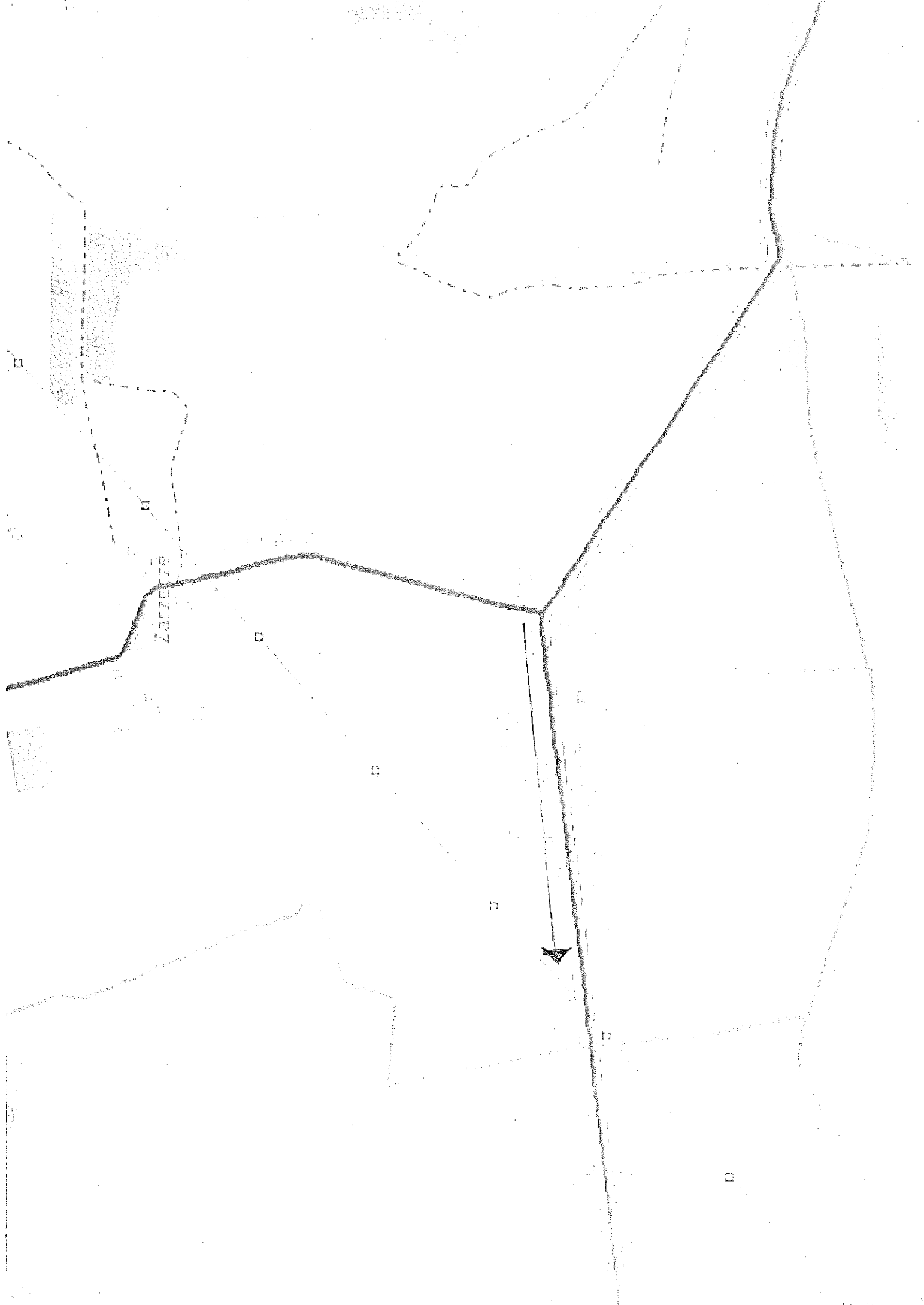
Z wyrazami szacunku

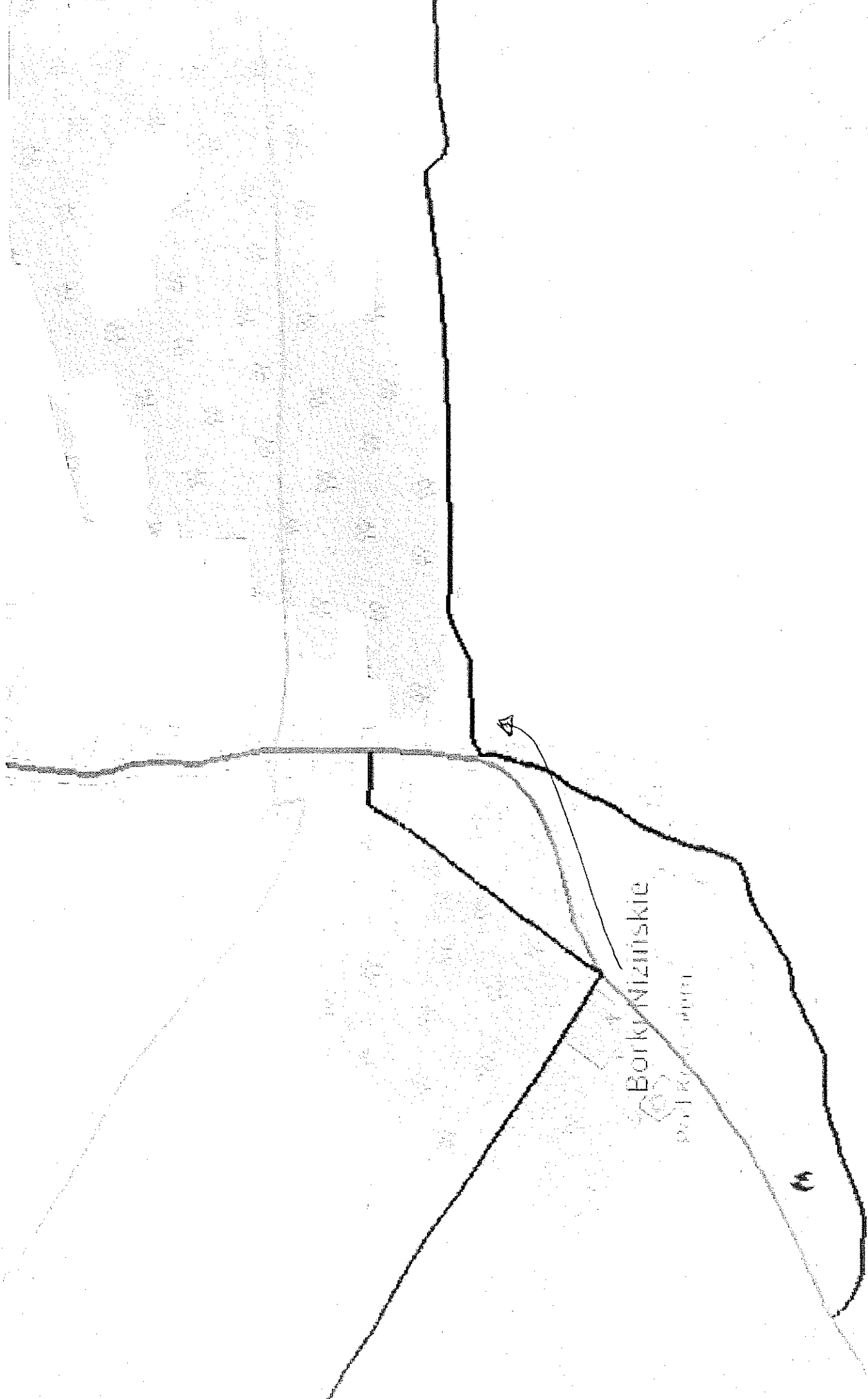






21700

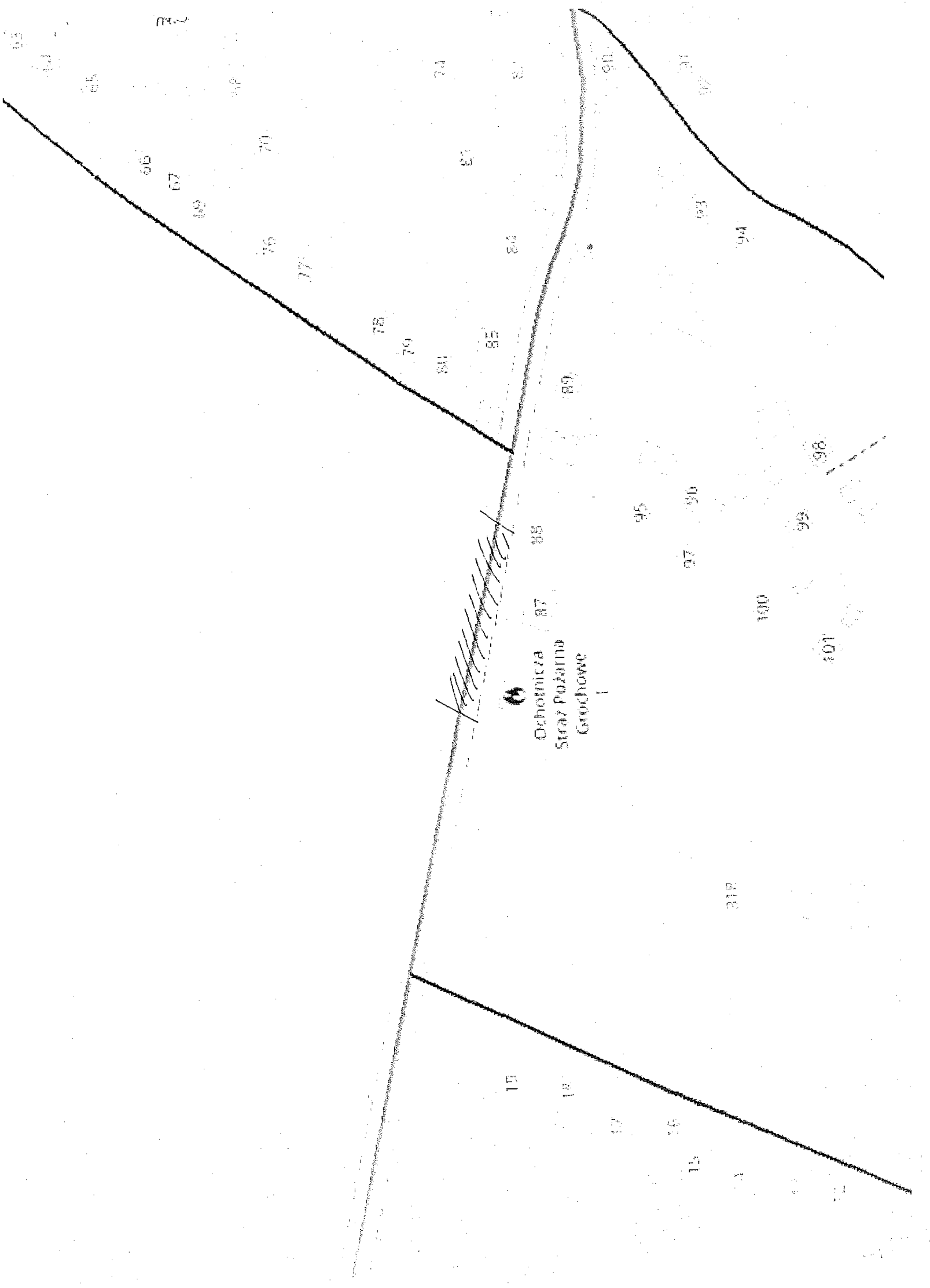




Borknizijskie

S. J. K...





Ochornica  
Straz Pozarni  
Grochowe