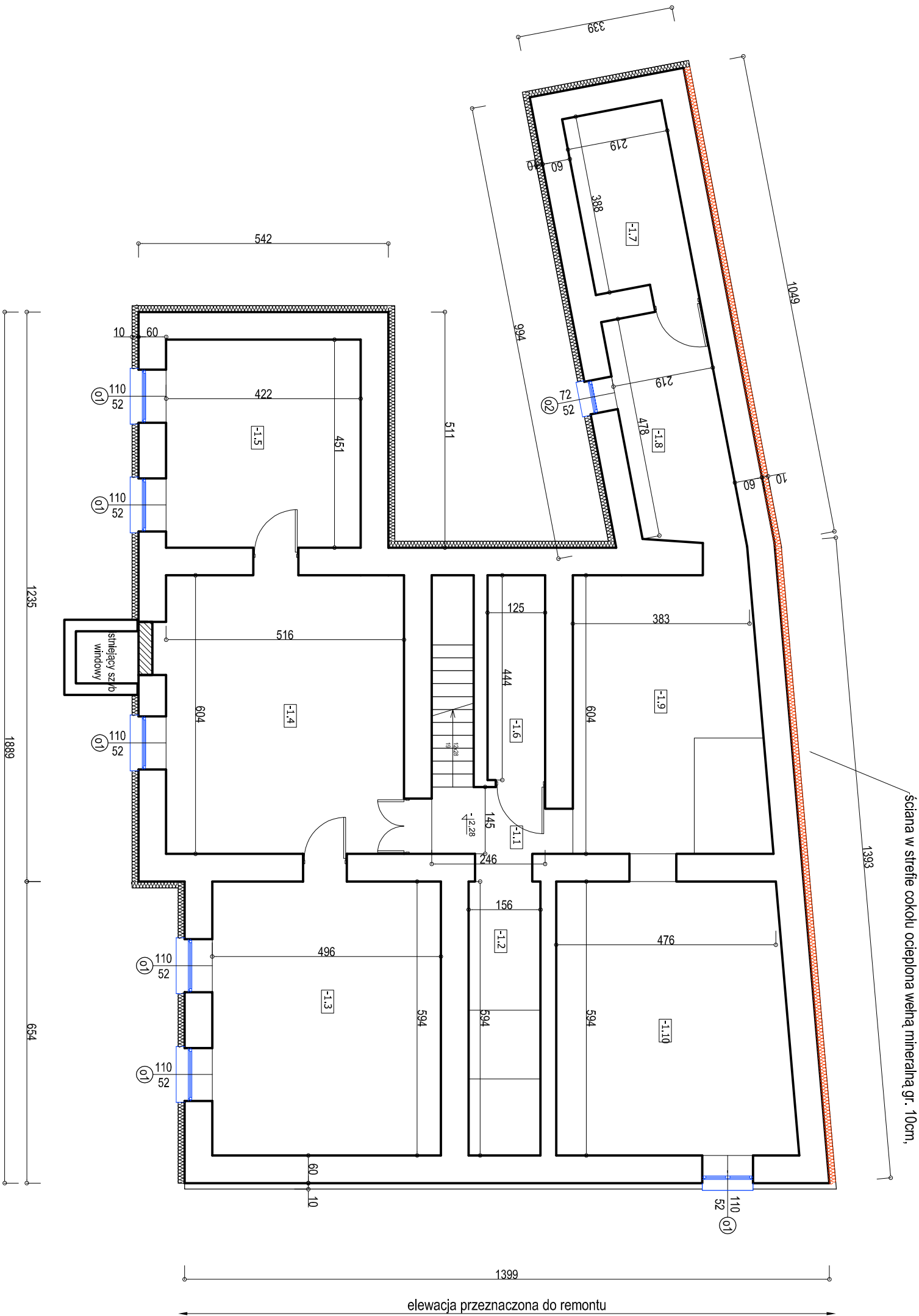


PIWNICA



- Termomodernizacja budynku :
- 1) docieplenie ścian zewnętrznych styropianem gr. 13cm typu fasada o współ $\lambda = 0,031$ [W/(m*K)] : (ściana północna ocieplona wełną mineralną gr. 15cm)
 - 2) docieplenie ścian piwnicy i cokołu płytami XPS gr. 10cm, (ściana północna cokolowa ocieplona wełną mineralną gr. 10cm)
 - 3) dociepleniu stropu nad I piętrem wełną mineralną gr. 20cm $\lambda = 0,037$ [W/(m*K)];
 - 4) dociepleniu ścian wewnętrznych klatki schodowej na poddaszu styropianem gr. 10cm typu fasada o współ $\lambda = 0,031$ [W/(m*K)];
 - 5) dociepleniu stropu klatki schodowej wełną mineralną gr. 25cm $\lambda = 0,037$ [W/(m*K)];
 - 6) wymianie drzwi wewnętrznych prowadzących na strych o współ przenikania $U = 1,3$ [W/(m2*K)];
 - 7) Wymianie drzwi zewnętrznych drewnianych na drzwi aluminiowe o współ przenikania $U = 1,3$ [W/(m2*K)];

SKALA		INWESTOR	
1:100		Powiat Mielecki 39-300 Mielec, ul. Wyspiańskiego 6	
OBJEKT			
Roboty remontowe wraz z dociepleniem ścian i stropu w ramach termomodernizacji budynku Przychodni Zdrowia nr 1 przy ul. Sandomejskiej 1 dz. nr ewid 1771 w Mlecu (Obręb: 0001 Stare Miasto)			
Rzut piwnicy			
PROJEKTANT	mgr inż. M Majewski upr. bud w specjalności Instalacyjnej	S 150/99	10.2018
RODZAJ INWESTYCJI BUDOWA	FAZA PROJ. BUDOWLANY	BRANŻA ARCHIT.	NR RYS. 1.A