

Plan sytuacyjny – wysokościowy  
skala 1:500



## MAPA DO CELÓW PROJEKTOWYCH

Arkusz: 7.133.25.14.4.1, 7.133.25.14.4.2, 7.133.25.14.4.3, 7.133.25.14.4.4  
Skala: 1:500  
Układ współrzędnych: 2000/7; wysokościowy: PL-EVRF2007  
Województwo: podkarpackie  
Gmina: Padew Narodowa  
Obręb: 60 Zarównie  
Objekt: Zarównie dz. nr 551/2, 921, 946/1  
Licencja: GO.6642.1.2641.2019.1811\_K05

Mapa powstała na bazie mapy zasadniczej.  
Mapa aktualna na dzień 07.08.2019 r.  
Integralna część niniejszej mapy stanowi mapa ewidencyjna gruntów w skali 1:2000.

Nie badano obciążeń służebnościami gruntowymi w obrębie działek przedmiotowych

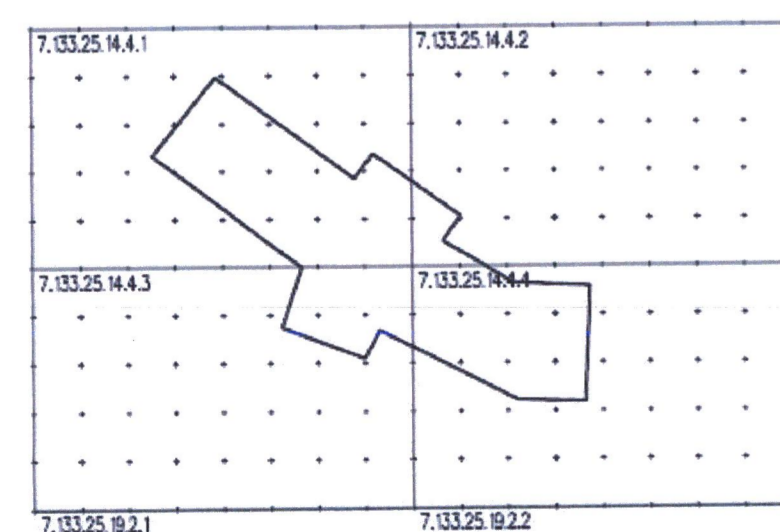
Nie wyklucza się istnienia w terenie innych urządzeń podziemnych, które nie zostały zinwentaryzowane powykonawczo i dokumentacja nie została przekazana do państwowego zasobu geodezyjnego i kartograficznego.

Granice działek spełniają wymogi obowiązujących standardów.

Mielec, 21.08.2019 r.      Sporządził: Piotr Klara

Geodeta uprawniony  
Piotr Klara  
Ips. nr 16440 wyd. przez GKG

Orientacja skala 1:10000



Przebieg choroby, z historycznej dokumentacji został opracowany  
w wyniku pracy zespołu lekarzy i kartografów, których  
rezultaty zawiera opłata rocznym wpisany do ewidencji  
materiałów państwowych zasobu gospodarczego  
i kartograficznego

**STAROSTA POWIATU MIELECKIEGO**

*P. 1841, 2009, 2-*

Identyfikator ewidencyjny: \_\_\_\_\_

Data wpisania do ewidencji: *2019 -09- 27*

Wniosek, zgłoszenie, podlega opłacie w wysokości 10 zł

Z up. STAROSTY  
mgr inż. Roman Misiąg  
Kierownik Powiatowego Ośrodka  
Dokumentacji Geodezyjnej i Kartograficznej

Sprawdzono namieszczenie  
projektowych sieci uzbrojenia terenu  
z dokumentacją znajdującą się  
w Wydziale Geodezji, Kartografii  
i Katastru

Z up. STAROSTY  
mgr inż. Waldemar Mazurek  
KIEROWNIK ODDZIAŁU  
UZUŁADNIANIA DOKUMENTACJI PROJEKT

 <b>BIK - KOPCZYK</b> 35 - 222 Rzeszów, ul. gen. L. Okulickiego 177 tel/fax: (01)853 79 37 tel. kom. 48 606 918 422 e-mail: biuro@bikopczyk.pl		Inwestor / Zamawiający: <b>Powiatowy Zarząd Dróg w Mielenie</b>
Nazwa inwestycji / Objekt: <b>Przebudowa mostu na potoku Rów w m. Zarównie w ciągu drogi powiatowej nr 1 134R Państw Narodowa - Zarównie - Pichoty - Babule, km 3+539</b>		Studium: <b>PB</b>
Tytuł rysunku: <b>PLAN SYTUACYJNO - WYSOKOŚCIOWY SIECI TELEKOMUNIKACYJNE</b>		Skala: <b>1:500</b>
Funkcja: <b>Główny Projektant</b>	Imię i nazwisko: <b>mgr inż. Piotr Kopczyk</b>	Nr uprawnień: <b>D-93/82</b>
Projektant: <b>inż. Andrzej Litwin</b>	001996/U 	Data: <b>09.2019 r.</b>
Sprawdzający: <b>mgr inż. Józef Rutka</b>	0369/97/U 	Nr rysunku: <b>T-01</b>