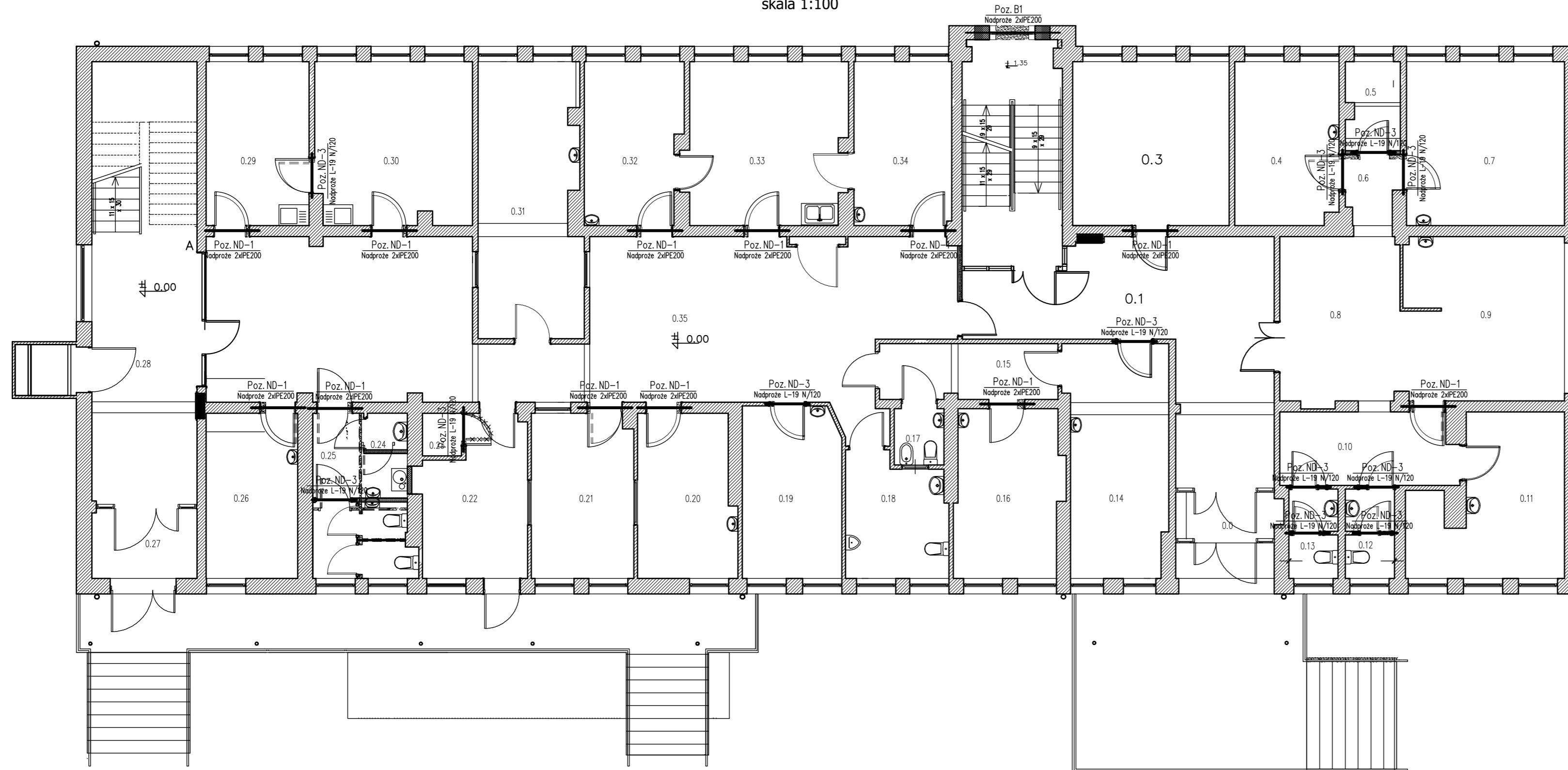


skala 1:100



1. Rozpatrywać łącznie z projektem architektury. Projekt architektoniczny jest projektem nadrzędnym. Wszystkie rozbieżności z projektami branżowymi skonsultować z uprawnionymi projektantami.
2. Rozpatrywać łącznie z projektami branżowymi: wod-kan, instalacjami elektrycznymi i innymi. Wszystkie przepusty instalacyjne oraz elementy przewidziane do mocowania w elementach konstrukcyjnych wykonać zgodnie z projektami branżowymi.
3. Lokalizację nienaniesionych otworów instalacyjnych określić zgodnie z projektami branżowymi.
4. Przy wykonywaniu robót budowlanych należy stosować wyroby budowlane dopuszczone do obrotu i powszechnego stosowania w budownictwie. Stosowane wyroby budowlane należy wbudować, transportować, składować zgodnie z zaleceniami producenta oraz zgodnie z niniejszym projektem.
5. Zakres wykonania i obowiązki przy robotach budowlanych zgodnie ze sztuką budowlaną wg Warunków Technicznych Wykonania i Odbioru Robót Budowlano - Montażowych.
6. Przed przystąpieniem do realizacji wykonawca zobowiązany jest do sporządzenia projektu montażu oraz organizacji robót. W projekcie należy uwzględnić zachowanie stateczności konstrukcji na każdym etapie jej realizacji.
7. Podczas prowadzenia prac budowlanych należy na każdym etapie dokonać oceny stanu technicznego poszczególnych elementów konstrukcyjnych obiektu przez uprawnione osoby w osobie Kierownika Budowy i Inspektora nadzoru. W przypadku stwierdzenia rozbieżności w założonych rozwiązaniach projektowych zawartych w niniejszym opracowaniu należy bezzwłocznie powiadomić jednostkę projektową o zaistniałej sytuacji.

TEMAT	PRZEBUDOWA PRZYCHODNI NR 5 W MIELCU W ZAKRESIE DOSTOSOWANIA DLA OSÓB NIEPEŁNOSPRAWNYCH PRZEBUDOWY POMIESZCZEŃ HIGIENICZNO-SANITARNYCH, DOSTOSOWANIE DO AKTUALNYCH PRZEPISÓW PRZECIMPOŻAROWYCH, REMONTU POMIESZCZEŃ I KORYTARZY				
ADRES	PRZYCHODNIA NR 5 W MIELCU, UL. TAŃSKIEGO 2, DZIAŁKA O NR EWID. NR 907 / 5 OBRĘB 001 STARE MIASTO POŁOŻONA W MIEJSCOWOŚCI MIELEC, GMINA MIELEC, POWIAT MIELECKI				
INWESTOR	POWIAT MIELECKI, UL. WYSPIAŃSKIEGO 6, 39-300 MIELEC				
NAZWA RYSUNKU	SCHEMAT KONSTRUKCYJNY PARTERU				
FAZA-ARCHITEKTURA	PROJEKT ARCHITEKTONICZNO – BUDOWLANY				
PROJEKTANT	MGR INŻ. ANDRZEJ HOŁUB uprawniony do projektowania w specjalności konstrukcyjnej bez ograniczeń upr. nr: PDK/0042/PWOK/13			PODPIS	
SPRAWDZIŁ	MGR INŻ. ARCH. BARTŁOJEW STAWIARZ uprawniony do projektowania w specjalności konstrukcyjnej bez ograniczeń upr. nr: PDK/0045/PWOK/08			PODPIS	
DATA	LISTOPAD 2017	SKALA	1:100	NR RYS.	2