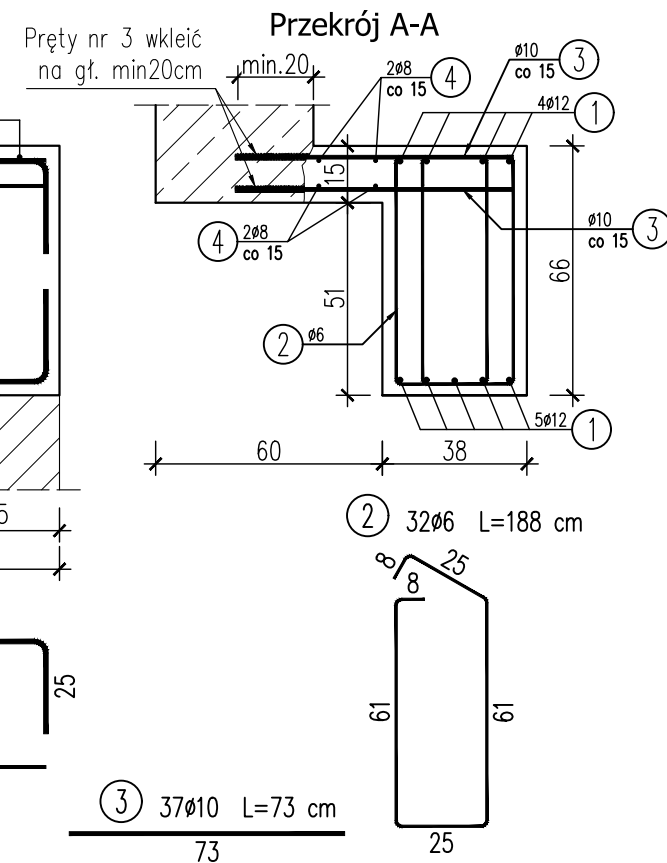




skala 1:20



WYKAZ ZBROJENIA								
Nr pręta	Średnica [mm]	Liczba [szt]	Długość [cm]	Długość ogólna [m]				Uwagi
				IIIIN	IIIIIN	IIIIIN	IIIIIN	
				Ø6	Ø8	Ø10	Ø12	
Element: B2								
1	Ø12	9	389				35,01	
2	Ø6	32	188	60,16				
3	Ø10	37	73			27,01		
4	Ø8	4	338		13,52			
Długość razem [m]				60,16	13,52	27,01	35,01	
Masa jednostkowa [kg/m]				0,222	0,395	0,617	0,888	
Masa razem [kg]				13,4	5,3	16,7	31,1	
Masa ogólna [kg]				66				
Wykonać 1 szt. 1 x 66 = 66 kg								

TEMAT	PRZEBUDOWA PRZYCHODNI NR 5 W MIELCU W ZAKRESIE DOSTOSOWANIA DLA OSÓB NIEPEŁNOSPRAWNYCH PRZEBUDOWY POMIESZCZEŃ HIGIENICZNO-SANITARNYCH, DOSTOSOWANIE DO AKTUALNYCH PRZEPISÓW PRZECIWOŻAROWYCH, REMONTU POMIESZCZEŃ I KORYTARZY				
ADRES	PRZYCHODNIA NR 5 W MIELCU, UL. TAŃSKIEGO 2, DZIAŁKA O NR EWID. NR 907 / 5 OBRĘB 001 STARE MIASTO POŁOŻONA W MIEJSCOWOŚCI MIELEC, GMINA MIELEC, POWIAT MIELECKI				
INWESTOR	POWIAT MIELECKI, UL. WYSPIAŃSKIEGO 6, 39-300 MIELEC				
NAZWA RYSUNKU	Poz. B2 – BELKA				
FAZA-ARCHITEKTURA	PROJEKT WYKONAWCZY				
PROJEKTANT	MGR INŻ. ANDRZEJ HOŁUB uprawniony do projektowania w specjalności konstrukcyjnej bez ograniczeń upr. nr: PDK/0042/PWOK/13			PODPIS	
SPRAWDZIŁ	MGR INŻ. ARCH. BARTŁOMEJ STAWIAŃSKI uprawniony do projektowania w specjalności konstrukcyjnej bez ograniczeń upr. nr: PDK/0045/PWOK/08			PODPIS	
DATA	LISTOPAD 2017	SKALA	1:20	NR RYS.	7