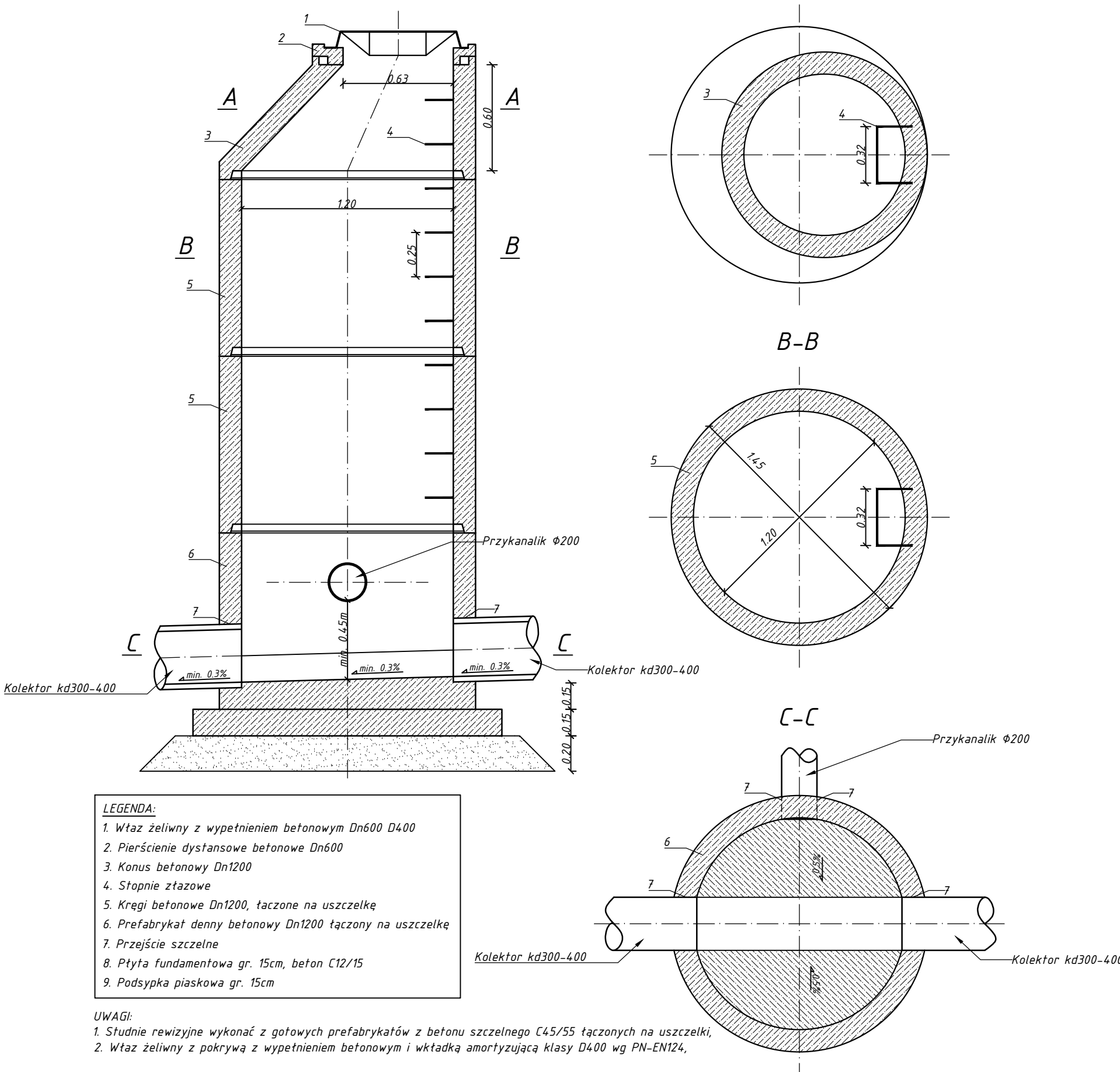
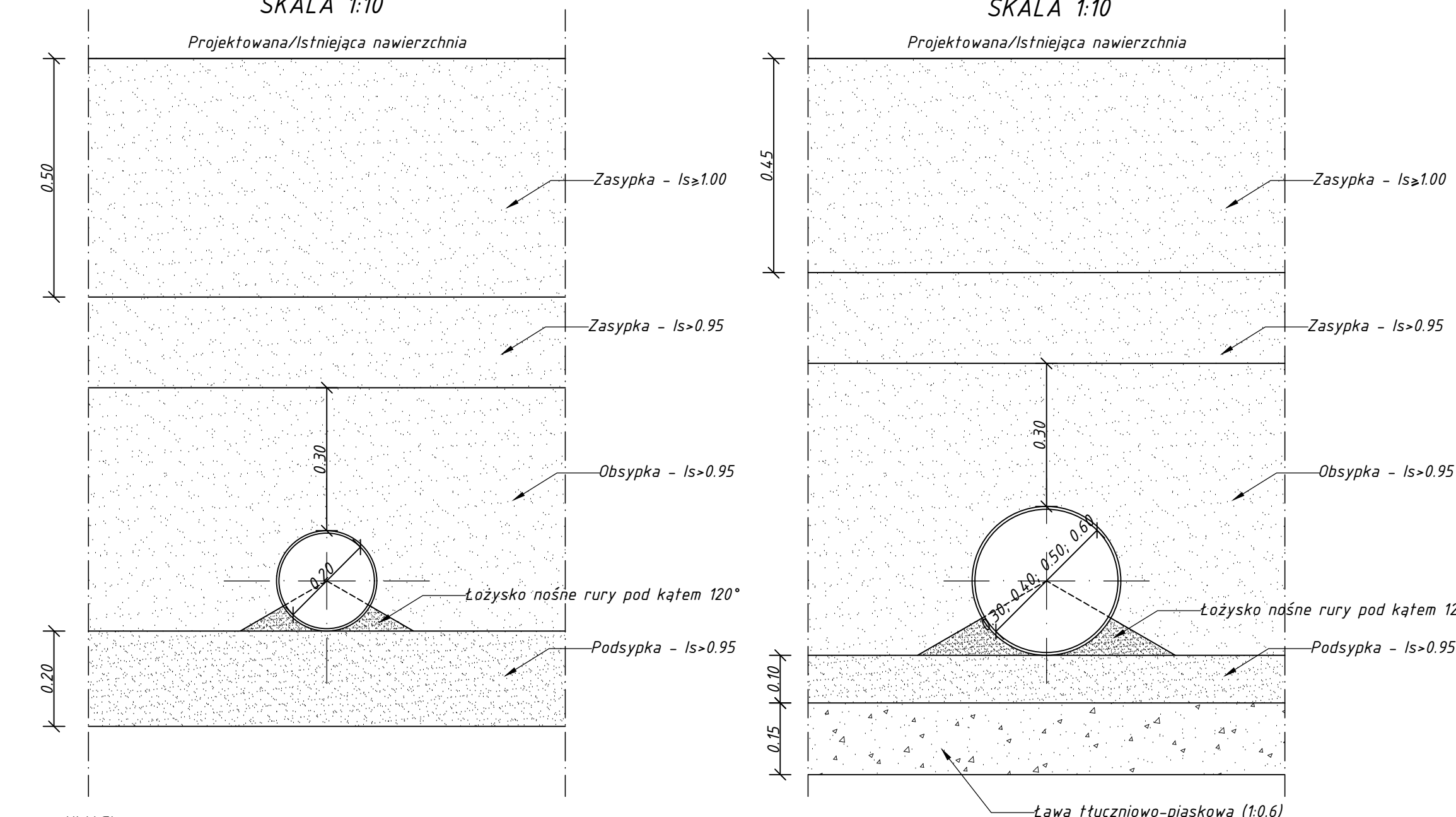




STUDNIA REWIZYJNA NA KANAŁ DESZCZOWYM (S...



SCHEMAT POSADOWIENI
- Przykanalików (P)
SKALA 1:10



ę należy wykonać z gruntu sypkiego o nośności CBR – G1, o uziarnieniu nie większym niż 16mm. Podsypkę należy zagęszczać warstwami ci nie większej niż 15cm do uzyskania wskaźnika zagęszczenia Is=0,95, o nośne rury wykonać zgodnie z wymaganiami jak dla podsypki, wykonać zgodnie z wymaganiami jak dla podsypki, w przypadku układania przewodów pod terenami zielonymi wykonać z gruntu rodzimego, zagęszczając warstwami o grubości nie większej od 15cm do uzyskania wskaźnika zagęszczenia Is=0,95. W przypadku układania przewodów pod nawierzchnią jezdni, chodnika lub parkingów należy z materiału jak dla podsypki, a ostatnie 50cm zasypki zagęścić do uzyskania wskaźnika zagęszczenia Is≥1,00, filu podłożnym przedstawiono skrzyżowania projektowanego kolektora kđ300 i kđ400 z istniejącym ubrojeniem podziemnym zaznaczonym Nie wyklucza się istnienia innych nie wskazanych na mapie urządzeń podziemnych, które nie były zgłoszone do inwentaryzacji lub brak jest informacji w instytucjach branżowych. przystąpieniem do robót, w miejscach skrzyżowań z projektowanymi kanałami deszczowymi kđ300 i kđ400 należy dokładnie zlokalizować istniejące oraz wysokościami istniejące ubrojenie podziemne (wykonać przekopy kontrolne). W przypadku kolizji z ist. ubrojeniem terenu należy zwrócić projektanta i uzgodnić sposób rozwiązania.

				BIK - KOPCZYK 35 - 222 Rzeszów , ul. gen. L. Okulińskiego 17 tel/fax (017)853 79 37 tel. kom. 48 606 918 422 e - mail: biuro@bikkopczyk.pl		Inwestor / Zamawiający: Powiatowy Zarząd Dróg w Mielcu	
Nazwa inwestycji / Obiekt: <p style="text-align: center;">Przebudowa mostu na potoku Rów w m. Zarównie w ciągu drogi powiatowej nr 1 134R Padew Narodowa - Zarównie - Piechoty - Babule, km 3+539</p>						Stadium: <p style="text-align: center;">PW</p>	
Tytuł rysunku: <p style="text-align: center;">SZCZEGÓŁ KANALIZACJI DESZCZOWEJ</p>						Skala: <p style="text-align: center;">1:25 1:10</p>	
Funkcja		Imię i nazwisko		Nr uprawnień		Podpis	
Główny Projektant		mgr inż. Piotr Kopczyk		D-93/82			
Projektant		mgr inż. Adam Pasterz		OŚ. S-282/89			
Sprawdający		mgr inż. Ireneusz Maciolek		S-93/02			
						Data: 12.2019 r.	
						Nr rysunku: D3	