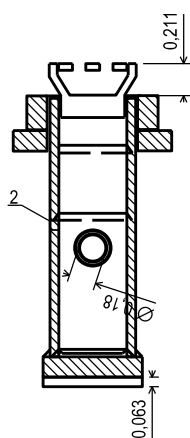
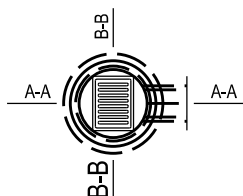
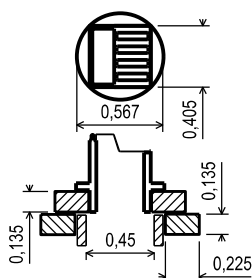
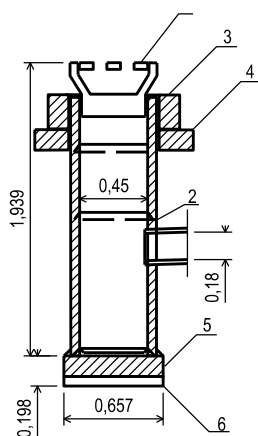


Sudzienka sciekowa

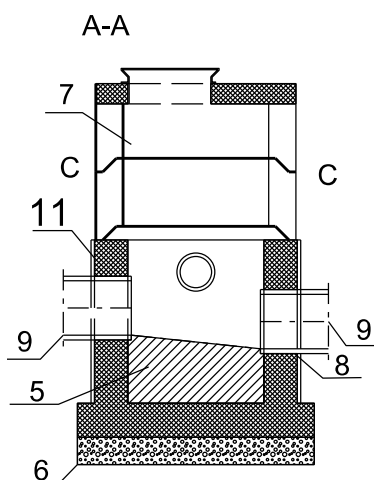
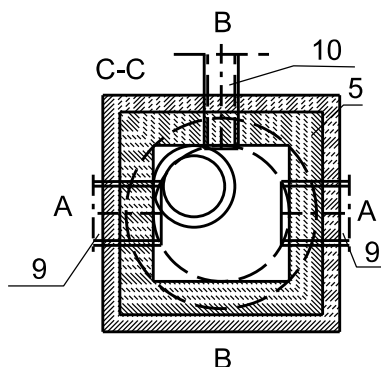


A-A

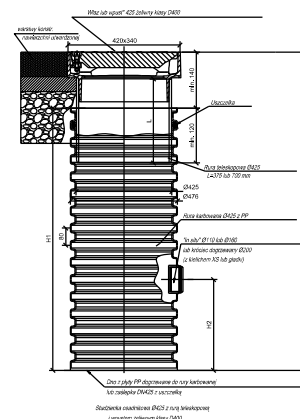
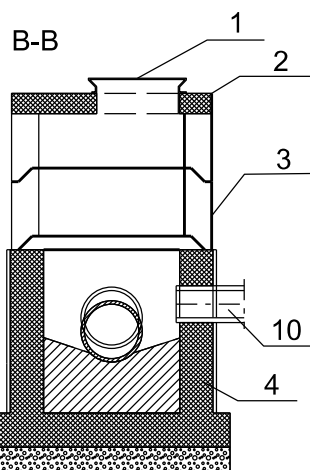
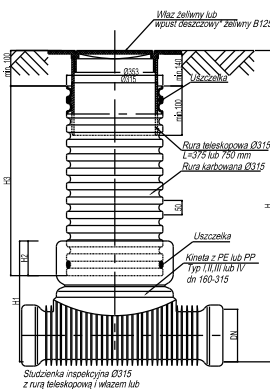


1. Wpust uliczny żelbetowy D400
2. Kęgi betonowe śr. 50 cm
3. Pierścień żelbetowy o śr. 65 cm
4. Płyta odciążająca o śr. 75 cm
5. Płyta fundamentowa z betonu C 12/15 o śr. 73 cm
5. Podsyпка z tłuczni lub żwiru o śr. 73 cm

Studnia rewizyjna



Studnia połączeniowa i wpadowa



Materiały:

1. Żeliwny właz uliczny typu ciężkiego wg PN-64/H-74052 lub typu lekkiego wg PN-64/H-74056
2. Płyta pokrywowa 180/60 polimerowo betonowa
3. Komora robocza z kęgów Śr. 150 - 120 lub 100 cm i wys. 50 cm
4. Dolna część komory roboczej wykonana jako monolityczna z betonu B-20, grubości ścianek 20 cm lub z kęgów żelbetowych śr. 150/125/120/100 cm z odpowiednimi otworami
5. Płyta denna br 25 cm z betonu B-20 (w gruntach nawodnionych ze środkiem uszczelniającym)
6. Podsyпка z pospółki w gruntach spoistych nie nawodnionych 20 cm
7. Stopnie włazowe wg PN-64/H-74086 o rozstawie w pionie co 25 cm
8. Uszczelnienie zaprawą cementową i sznurem konopnym
9. Część przelotowa z kęgów betonowych typu WIPRO lub z tworzywa sztucznego o r. 400-600 mm
10. Przykanalik z rur z tworzywa sztucznego Fi 200mm
11. Izolacja pionowa (zaprawa cementowa+powłoka bitumiczna

OBSŁUGA INWESTYCJI DROGOWYCH Stanisław Cieszyński 39-300 Mielec ul. Królowej Jadwigi 16F				Rys. nr
Inwestor:	Powiat Mielecki Powiatowy Zarząd Dróg w Mielcu 39-300 Mielec ul. Korczaka 6a			
Temat:	Przebudowa drogi powiatowej Nr 1 183R Łączki Brzeskie - Nagoszyn od km 0+600 do km 1+200 w miejscowości Łączki Brzeskie			
Nazwa rysunku:	Szczegóły odwodnienia			
Faza:	Projekt wykonawczy	Data: XI 2018	Skala 1 : 50	
Branża DROGOWA	Funkcja	Imię i nazwisko:	Nr upr:	Podpis:
	Projektant	Stanisław Cieszyński	D-321/94	