

UCHWAŁA Nr/...../2022

Zarządu Powiatu Mieleckiego

z dnia 26 lipca 2022r.

w sprawie nabycia na rzecz Powiatu Mieleckiego nieruchomości zajętej pod poszerzenie pasa drogowego drogi powiatowej.

Na podstawie art. 32 ust. 2 pkt 3 ustawy z dnia 5 czerwca 1998 roku o samorządzie powiatowym (t.j. Dz.U. z 2022, poz. 1526), art. 2a ust 2 ustawy z dnia 21 marca 1985 o drogach publicznych (j.t. Dz. U. z 2021 r., poz. 1376), § 3 lit. c uchwały NR XIII/80/2015 Rady Powiatu Mieleckiego z dnia 26 listopada 2015 roku w sprawie ustalenia zasad nabywania, zbywania, obciążania i wydzierżawiania lub wynajmowania nieruchomości stanowiących własność Powiatu Mieleckiego na okres dłuższy niż 3 lata lub na czas nieoznaczony (t.j. Dz. Urz. Województwa Podkarpackiego z 2015 r., poz. 4499)





Zarząd Powiatu Mieleckiego

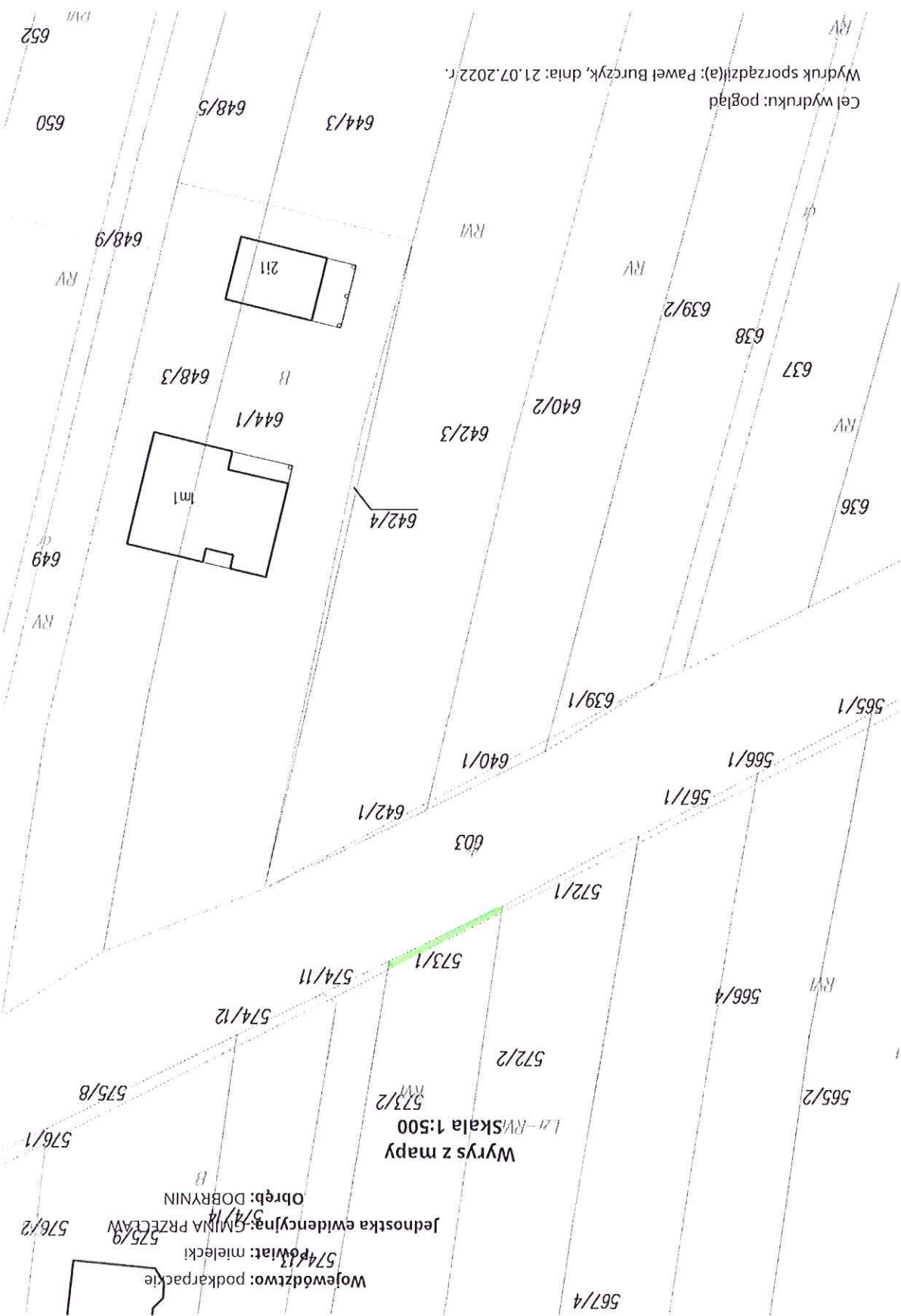
uchwala, co następuje:

§ 1. Nabyć na rzecz Powiatu Mieleckiego nieruchomość gruntową składającą się z działki nr 573/1 o pow. 0,0009 ha położoną w miejscowości Dobrynin, gm. Przecław oznaczoną na załączniku graficznym kolorem zielonym, zajęta pod poszerzenie pasa drogowego drogi powiatowej nr 1 176R relacji Tuszymia – Niwiska – Kolbuszowa za łączną kwotę 297,00 złotych (słownie: dwieście dziewięćdziesiąt siedem złotych).

§ 2. Wykonanie uchwały powierza się Staroście Powiatu Mieleckiego.

§ 3. Uchwała wchodzi w życie z dniem podjęcia.

1. Przewodniczący Zarządu
Stanisław Lonczak.....
2. Wicestarosta
Andrzej Bryła.....
3. Członek Zarządu
Andrzej Chrabąszcz.....
4. Członek Zarządu
Zbigniew Działowski.....
5. Członek Zarządu
Bogusław Peret.....



Cel wydruku: pogląd
Wydruk sporządził(a): Paweł Burczyk, dnia: 21.07.2022 r.

Wrys z mapy
skala 1:500
Lz-RW

Województwo: podkarpackie
powiat: mielecki
Jednostka ewidencyjna: GMINA PRZECŁAW
Obręb: DOBRYNIN