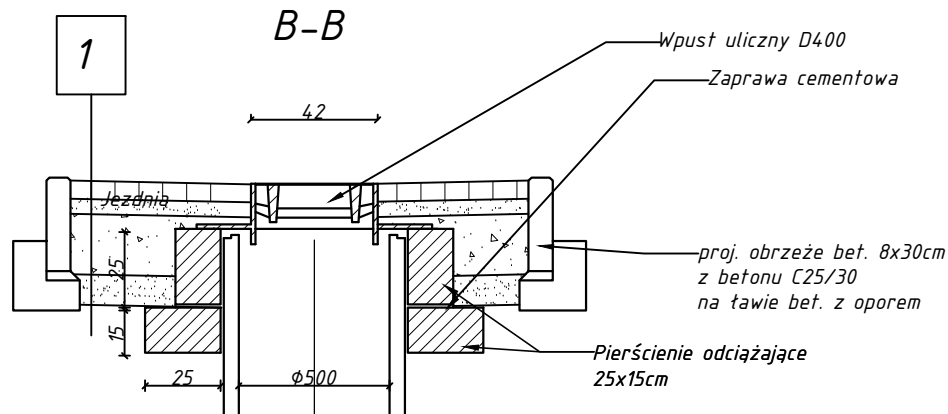
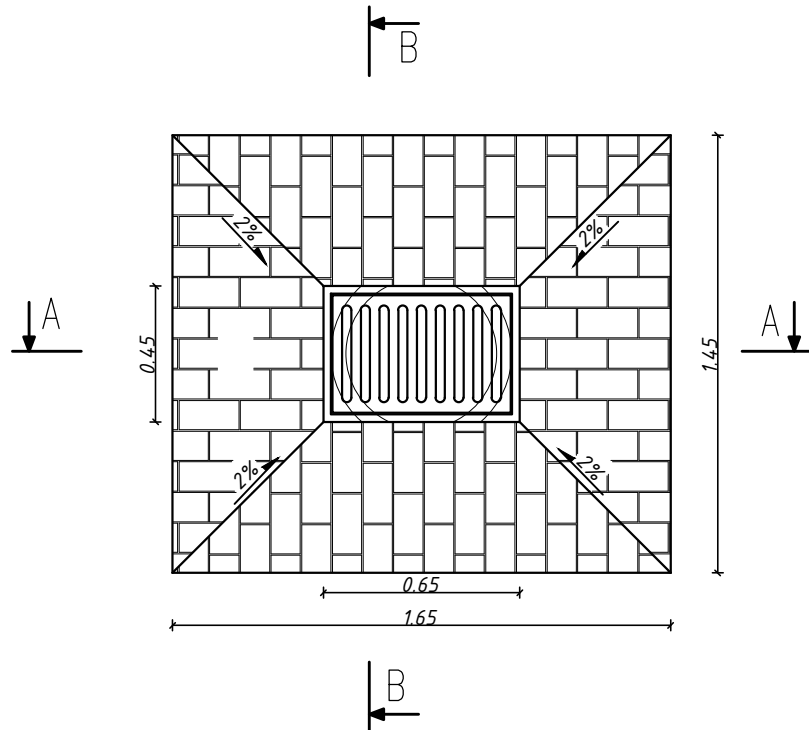
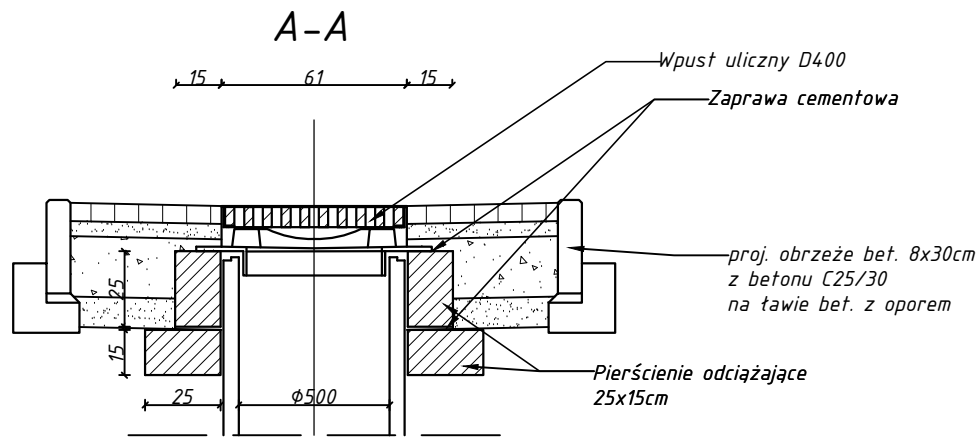


*STUDNIA ODWADNIAJĄCA  
do zbierania wody opadowej przed chodnikiem*




*UWAGI:*

1. Studnie wykonać z gotowych prefabrykatów z betonu szczelnego C45/55 łączonych na uszczelki,
2. Wtaz żeliwny z pokrywą z wypełnieniem betonowym i wkładką amortyzującą klasy D400 wg PN-EN124,
3. Dopuszcza się zmianę wymiarów powierzchni utwardzonej przy wpuszczeniu o  $\pm 20\%$  w dostosowaniu do terenu istniejącego.

PROJEKTOWANA KONSTRUKCJA

1	GRUBOŚĆ	WARSTWA
	6cm	kostka brukowa betonowa szara
	5cm	podsyпка piaskowo-cementowa
	20cm	kruszywo łamane 0/31,5mm
	10cm	warstwa piaszczysta

				<b>BIK - KOPCZYK</b> <b>35 - 222 Rzeszów , ul. gen. L. Okulickiego 17</b> <b>tel/fax (017)853 79 37 tel. kom. 48 606 918 422</b> <b>e -mail: biuro@bikkopczyk.pl</b>		<b>Inwestor / Zamawiający:</b> <b>Powiatowy Zarząd Dróg w Mielcu</b>	
<b>Nazwa inwestycji / Obiekt:</b>  <b>Przebudowa mostu na potoku Rów w m. Zarównie w ciągu drogi powiatowej nr 1 134R Padew Narodowa - Zarównie - Piechoty - Babule, km 3+539</b>				<b>Stadium:</b>  <b>PW</b>			
<b>Tytuł rysunku:</b> <b>SZCZEGÓŁ KANALIZACJI DESZCZOWEJ - ŁAPACZ ZA CHODNIKIEM</b>				<b>Skala:</b>  <b>1:25</b>			
<b>Funkcja</b>		<b>Imię i nazwisko</b>		<b>Nr uprawnień</b>		<b>Podpis</b>	
Główny Projektant		mgr inż. Piotr Kopeczyk		D-93/82			
Projektant		mgr inż. Adam Pasterz		Oś. S-282/89			
Sprawdający		mgr inż. Ireneusz Maciolek		S-93/02			
						<b>Data:</b>  <b>12.2019 r.</b>	
						<b>Nr rysunku:</b> <b>D4</b>	