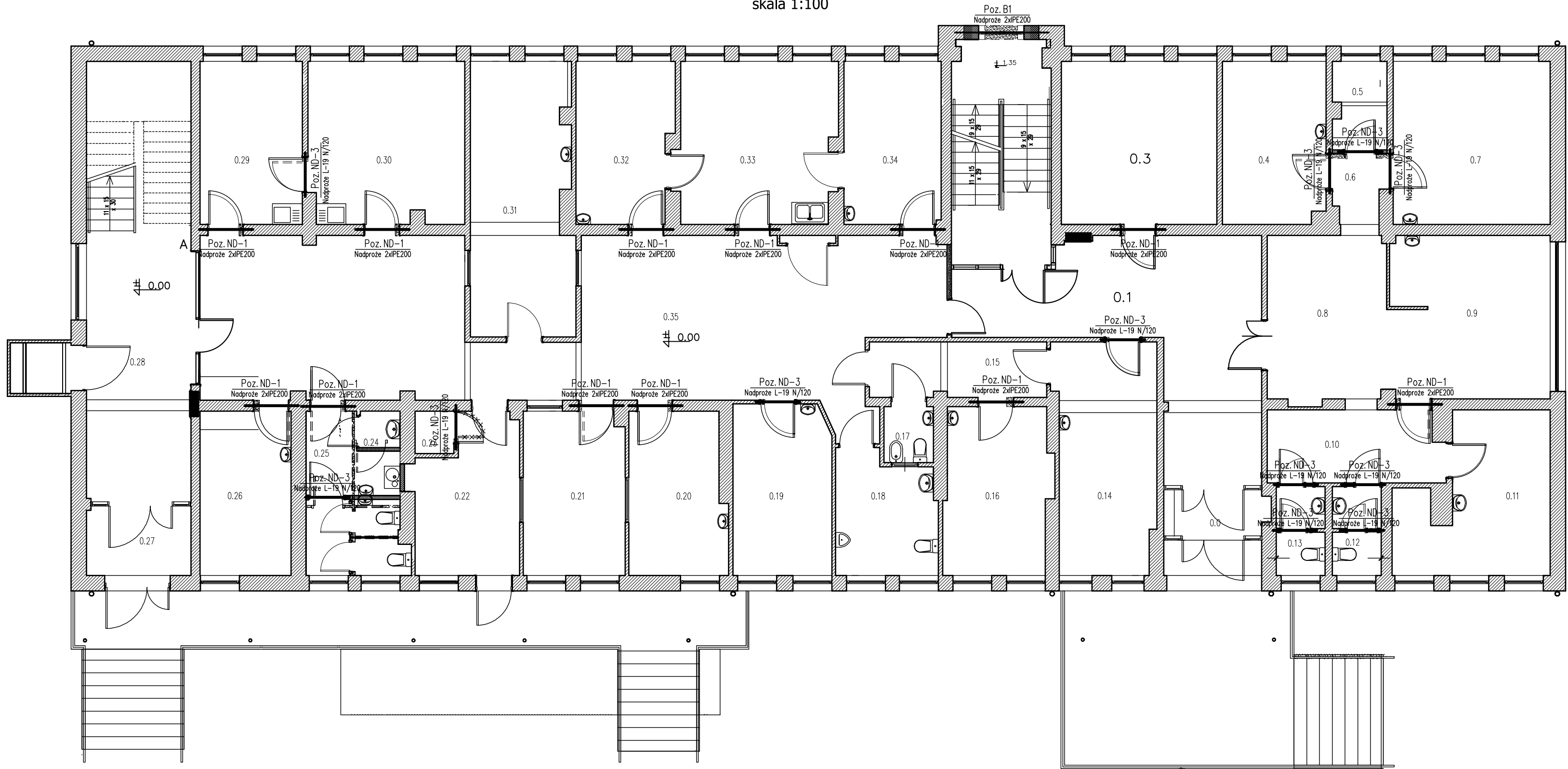


Schemat konstrukcyjny paretru

skala 1:100



- Projektowane wyburzenia

Stal profilowa: S235JR

Beton: C20/25
Stal zbrojeniowa: A-IIIN (B500SP)

UWAGA:

- Rozpatrywać łącznie z projektem architektury. Projekt architektoniczny jest projektem nadrzędnym. Wszystkie rozbieżności z projektami branżowymi skonsultować z uprawnionymi projektantami.
- Rozpatrywać łącznie z projektami branżowymi: wod-kan, instalacjami elektrycznymi i innymi. Wszystkie przepusty instalacyjne oraz elementy przewidziane do mocowania w elementach konstrukcyjnych wykonać zgodnie z projektami branżowymi.
- Lokalizację nienaniesionych otworów instalacyjnych określić zgodnie z projektami branżowymi.
- Przy wykonywaniu robót budowlanych należy stosować wyroby budowlane dopuszczone do obrotu i powszechnego stosowania w budownictwie. Stosowane wyroby budowlane należy wbudować, transportować, składować zgodnie z zaleceniami producenta oraz zgodnie z niniejszym projektem.
- Zakres wykonania i obowiązki przy robotach budowlanych zgodnie ze sztuką budowlaną wg Warunków Technicznych Wykonania i Odbioru Robót Budowlano - Montażowych.
- Przed przystąpieniem do realizacji wykonawca zobowiązany jest do sporządzenia projektu montażu oraz organizacji robót. W projekcie należy uwzględnić zachowanie stateczności konstrukcji na każdym etapie jej realizacji.
- Podczas prowadzenia prac budowlanych należy na każdym etapie dokonać oceny stanu technicznego poszczególnych elementów konstrukcyjnych obiektu przez uprawnione osoby w osobie Kierownika Budowy i Inspektora nadzoru. W przypadku stwierdzenia rozbieżności w założonych rozwiązaniach projektowych zawartych w niniejszym opracowaniu należy bezzwłocznie powiadomić jednostkę projektową o zaistniałej sytuacji.

TEMAT	PRZEBUDOWA PRZYCHODNI NR 5 W MIELCU W ZAKRESIE DOSTOSOWANIA DLA OSÓB NIEPEŁNOSPRAWNYCH PRZEBUDOWY POMIESZCZEŃ HIGIENICZNO-SANITARNYCH, DOSTOSOWANIE DO AKTUALNYCH PRZEPISÓW PRZECIWPOŻAROWYCH, REMONTU POMIESZCZEŃ I KORYTARZY				
ADRES	PRZYCHODNIA NR 5 W MIELCU, UL. TAŃSKIEGO 2, DZIAŁKA O NR EWID. NR 907 / 5 OBRĘB 001 STARE MIASTO POŁOŻONA W MIEJSCOWOŚCI MIELEC, GMINA MIELEC, POWIAT MIELECKI				
INWESTOR	POWIAT MIELECKI, UL.WYSPIAŃSKIEGO 6, 39-300 MIELEC				
NAZWA RYSUNKU	SCHEMAT KONSTRUKCYJNY PARTERU				
FAZA-ARCHITEKTURA	PROJEKT WYKONAWCZY				
PROJEKTANT	MGR INŻ. ANDRZEJ HOŁUB uprawniony do projektowania w specjalności konstrukcyjnej bez ograniczeń upr. nr: PDK/0042/PWOK/13			PODPIS	
SPRAWDZIŁ	MGR INŻ. ARCH. BARTŁOMIEJ STAWARZ uprawniony do projektowania w specjalności konstrukcyjnej bez ograniczeń upr. nr: PDK/0045/PWOK/08			PODPIS	
DATA	LISTOPAD 2017	SKALA	1:100	NR RYS.	2