

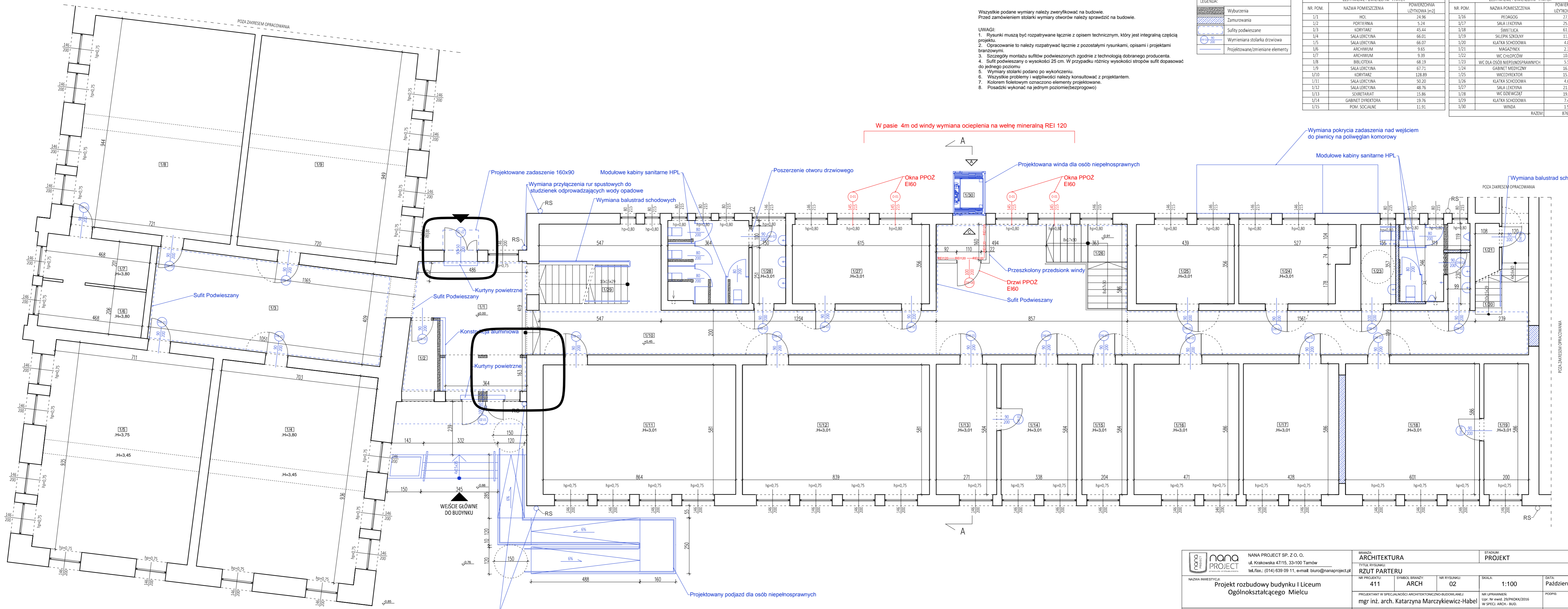
Wszystkie podane wymiary należy zweryfikować na budowie.
Przed zamówieniem stolarki wymiary otworów należy sprawdzić na budowie.

- UWAGI:
1. Rysunki muszą być rozpatrywane łącznie z opisem technicznym, który jest integralną częścią projektu.
 2. Opracowanie to należy rozpatrywać łącznie z pozostałymi rysunkami, opisami i projektami branżowymi.
 3. Szczegóły montażu sufitów podwieszonych zgodnie z technologią dobrego producenta.
 4. Sufit podwieszony o wysokości 25 cm. W przypadku różnicy wysokości stropów sufit dopasować do jednego poziomu.
 5. Wymiary stolarki podano po wykończeniu.
 6. Wszystkie problemy i wątpliwości należy konsultować z projektantem.
 7. Kolorami fioletowymi oznaczono elementy projektowane.
 8. Posadzki wykonać na jednym poziomie (bezprogowo).

LEGENDA:

	Wyburzenia
	Zamurowania
	Sufity podwieszane
	Wymieniana stolarka drzwiowa
	Projektowane/zmieniane elementy

ZESTAWIENIE POWIERZCHNI - PARTER			ZESTAWIENIE POWIERZCHNI - PARTER		
NR. POM.	NAZWA POMIESZCZENIA	POWIERZCHNIA UŻYTKOWA [m ²]	NR. POM.	NAZWA POMIESZCZENIA	POWIERZCHNIA UŻYTKOWA [m ²]
1/1	HOL	24,96	1/16	PEDAGOG	27,53
1/2	PORTIERNIA	5,24	1/17	SALA LEKCYJNA	25,13
1/3	KORYTARZ	45,44	1/18	ŚWIETLICA	61,88
1/4	SALA LEKCYJNA	66,01	1/19	SKŁEPK SZKOLNY	11,75
1/5	SALA LEKCYJNA	66,07	1/20	KLATKA SCHODOWA	4,88
1/6	ARCHIWUM	9,65	1/21	MAGAZYN	2,30
1/7	ARCHIWUM	9,39	1/22	WC CHŁOPCÓW	10,82
1/8	BIBLIOTEKA	68,19	1/23	WC DLA OSÓB NIEPEŁOSPRAWNYCH	5,55
1/9	SALA LEKCYJNA	67,71	1/24	GABINET MEDYCZNY	16,90
1/10	KORYTARZ	128,89	1/25	WICEDYREKTOR	15,64
1/11	SALA LEKCYJNA	50,20	1/26	KLATKA SCHODOWA	4,67
1/12	SALA LEKCYJNA	48,76	1/27	SALA LEKCYJNA	21,91
1/13	SEKRETARIAT	15,86	1/28	WC DZIEWCZĄT	19,15
1/14	GABINET DYREKTORA	19,76	1/29	KLATKA SCHODOWA	7,43
1/15	POM. SOCIALNE	11,91	1/30	WINDA	1,54
			RAZEM:		876,82



W pasie 4m od windy wymiana ocieplenia na wełnę mineralną REI 120

Wymiana pokrycia zadaszenia nad wejściem do piwnicy na poliwęglan komorowy

Modułowe kabiny sanitarne HPL

Wymiana balustrad schodowych

Projektowana winda dla osób niepełnosprawnych

Okna PPOŻ EI60

Okna PPOŻ EI60

Przeszkolony przedsionek windy

Drzwi PPOŻ EI60

Sufit Podwieszany

Poszerzenie otworu drzwiowego

Projektowane zadaszenie 160x90

Wymiana przyłączenia rur spustowych do studzienek odprowadzających wody opadów

Wymiana balustrad schodowych

Kurtyny powietrzne

Sufit Podwieszany

Konstrukcja aluminiowa

Kurtyny powietrzne

Projektowany podjazd dla osób niepełnosprawnych

Wymiana przyłączenia rur spustowych do studzienek odprowadzających wody opadów

<p>NANA PROJECT SP. Z O. O. ul. Krakowska 47/15, 33-100 Tamów tel./fax.: (014) 639 09 11, e-mail: biuro@nanaproject.pl</p>	BRANŻA: ARCHITEKTURA		STADIUM: PROJEKT		
	TYTUŁ RYSUNKU: RZUT PARTERU				
NAZWA INWESTYCJI: Projekt rozbudowy budynku I Liceum Ogólnokształcącego Mielca	NR PROJEKTU: 411	SYMBOL BRANŻY: ARCH	NR RYSUNKU: 02	SKALA: 1:100	DATA: Październik 2018
PROJEKTANT W SPECJALNOŚCI ARCHITEKTONICZNO-BUDOWLANEJ: mgr inż. arch. Katarzyna Marczykiewicz-Habel	NR UPRAWNIEN: Upr. Nr ewid. 29/PKOKK/2016 W SPECJ. ARCH.-BUD.	SPRAWDZAJĄCY W SPECJALNOŚCI ARCHITEKTONICZNO-BUDOWLANEJ: mgr inż. arch. Sylwia Madejska-Mosor	NR UPRAWNIEN: Upr. Nr ewid. MP/01A/007/2015 W SPECJ. ARCH.-BUD.	OPRACOWANIE: Sławomir Turaj	NR UPRAWNIEN: POOPIS:
LOKALIZACJA OBIEKTU: Mielec ul. Jędrusiów 1 dz. ewid. 1814/10, 1814/12					POOPIS: