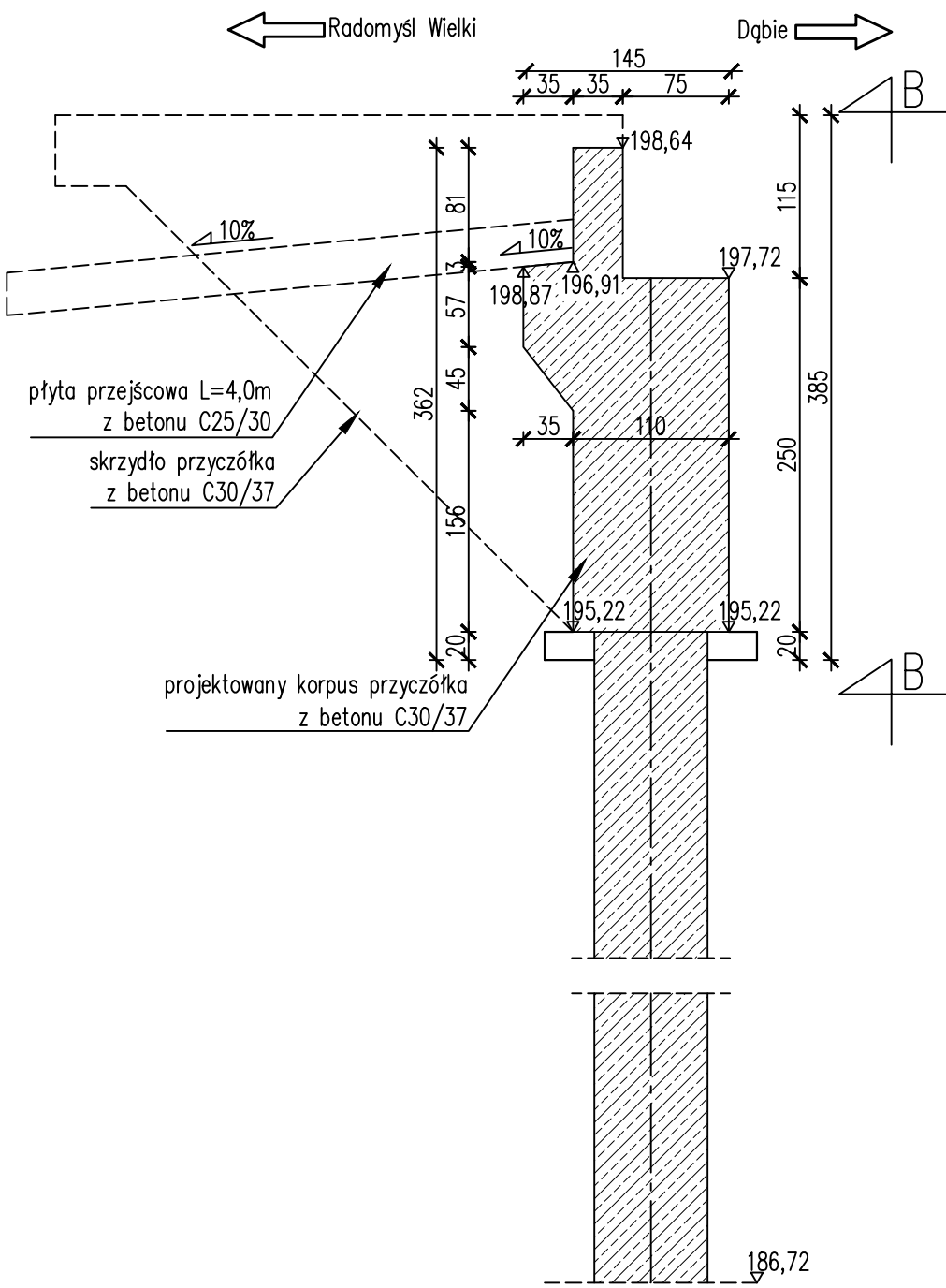
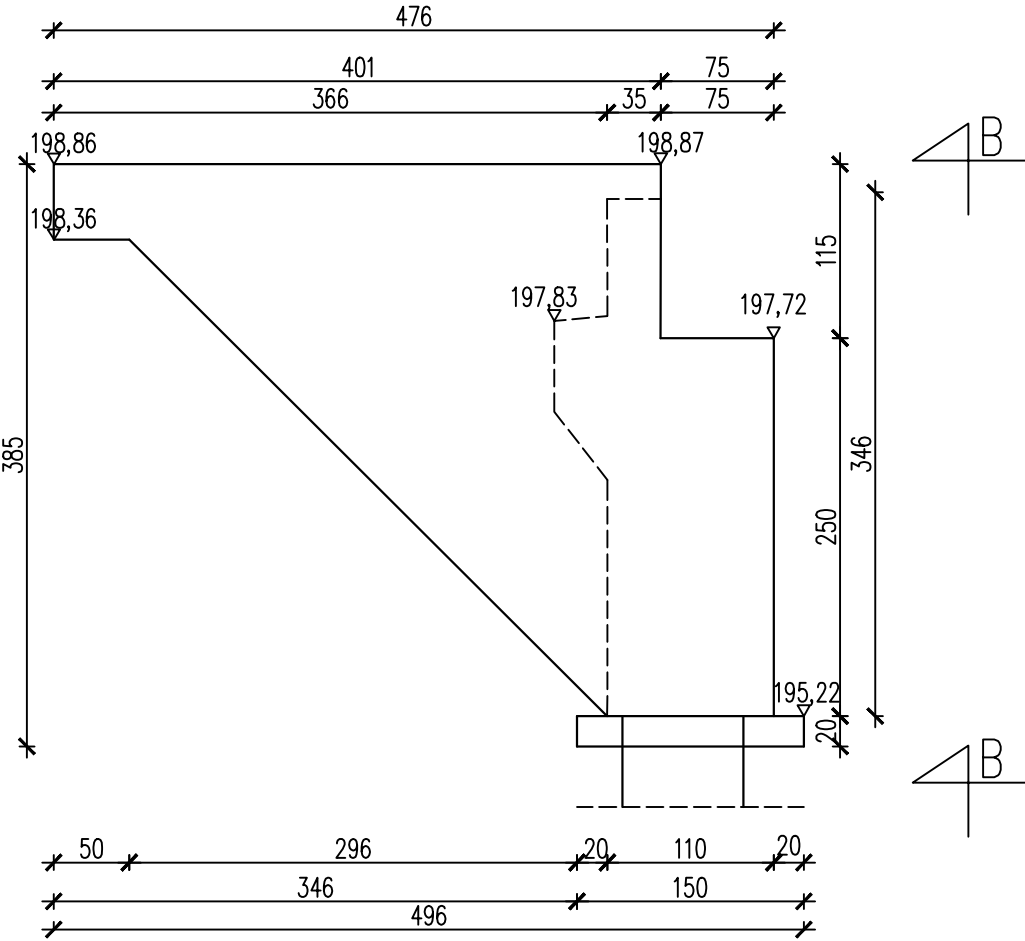


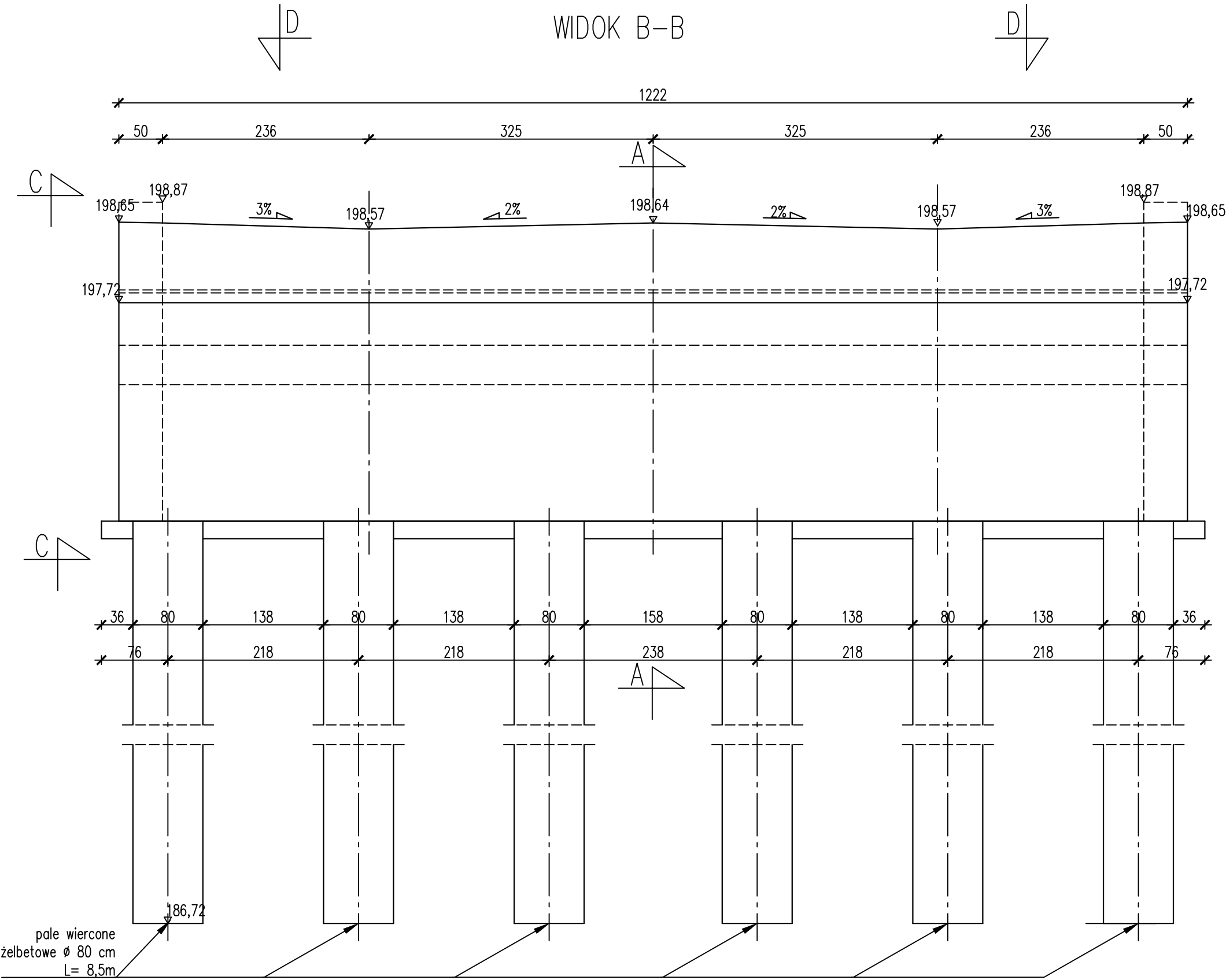
PRZEKRÓJ POPRZECZNY  
PRZYCZÓŁKA A-A



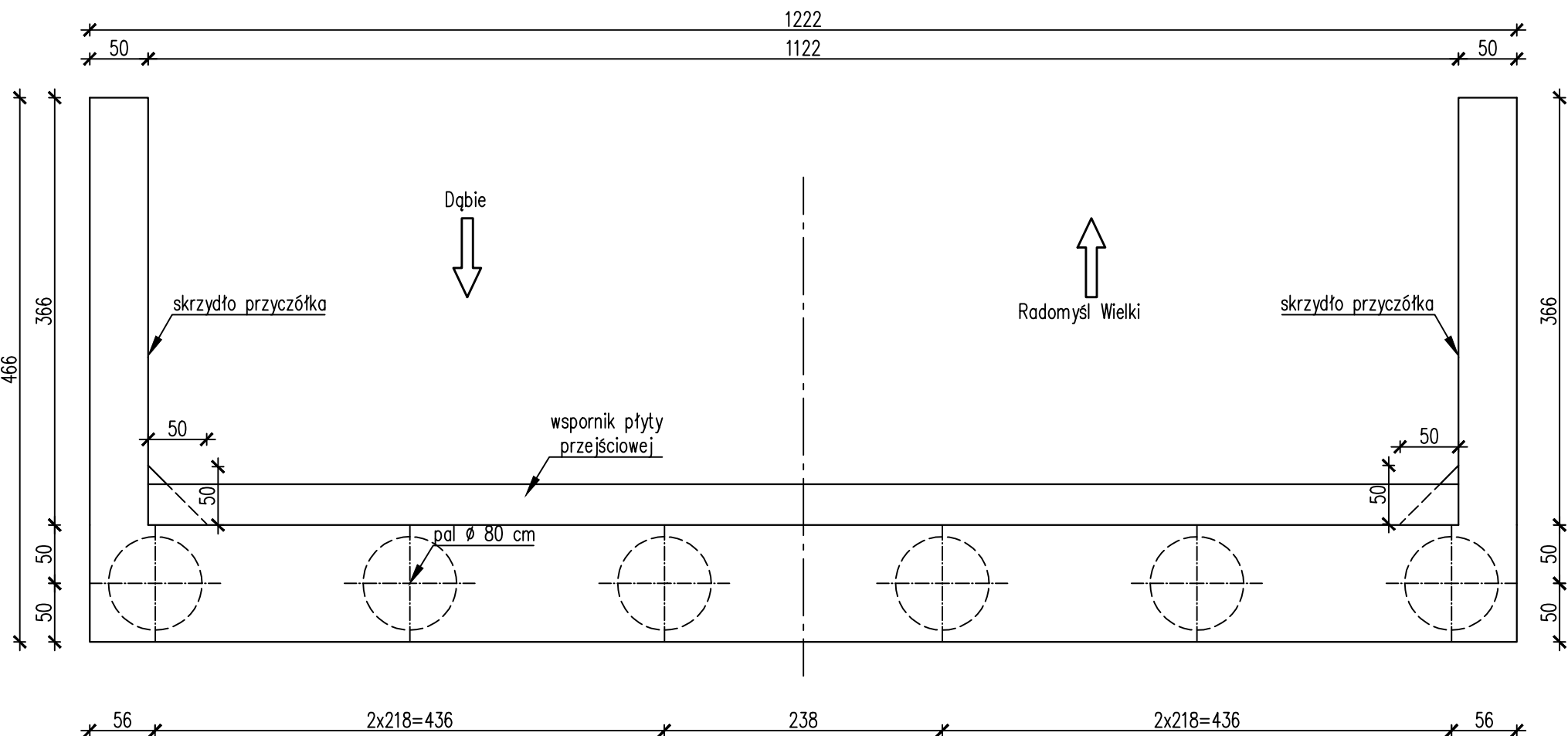
WIDOK C-C



WIDOK B-B



WIDOK D-D



GEOMETRIA PRZYCZÓŁKA OD  
STRONY RADOMYSŁ WIELKI  
SKALA 1:50

|  |  |                  |  |
|--|--|------------------|--|
| Biuro Projektowe: <b>MK - MOSTY</b>        |  |                  |  |
| Inwestor: Zak. Bud. i Rem. Radomysł Wielki |  | Utworzone: 2022  |  |
| Opis: Projekt techniczny                   |  | Rysunek: 001     |  |
| Funkcja: Projektant                        |  | Podpis: [Podpis] |  |
| Data: 12.2022                              |  | Skala: 1:50      |  |
| Projektant: [Podpis]                       |  | Nr rys. 5        |  |