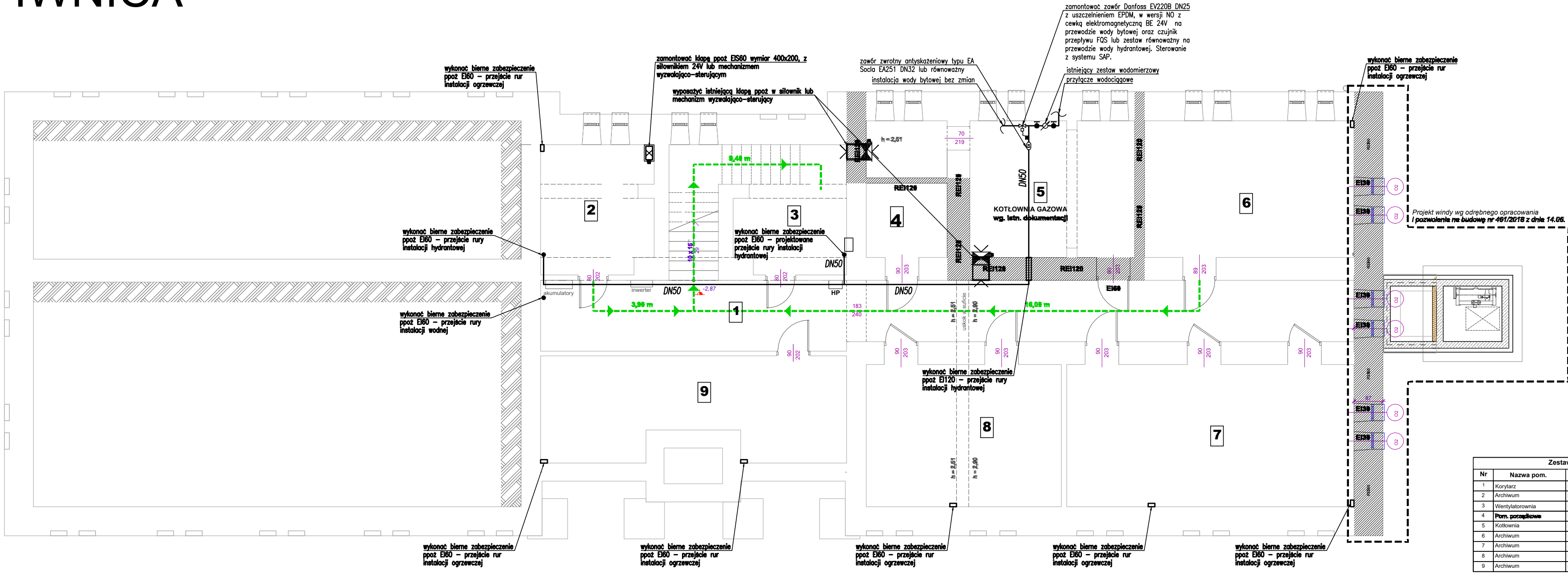
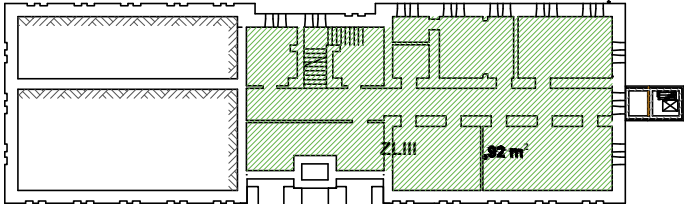


PIWNICA



Zestawienie Pomieszczeń				
Nr	Nazwa pom.	Posadzka	Wys.	Pow. m2
1	Korytarz	Płytki gresowe	251	48,8
2	Archiwum	Płytki gresowe	251	114
3	Wentylatorownia	Płytki gresowe	251	114
4	Pom. porządkowe	Płytki gresowe	251	5,3
5	Kotłownia	Płytki gresowe	290	24,7
6	Archiwum	Płytki gresowe	290	20,4
7	Archiwum	Płytki gresowe	290	30,2
8	Archiwum	Płytki gresowe	290	24,6
9	Archiwum	Płytki gresowe	251	20,3
				220,1 m²

- LEGENDA:
- istn. ściany
 - oddzielenia (budowy) pożarowe
 - HP Hydranty wewnętrzne
 - Drogi ewakuacyjne



LEGENDA:	
	Kłapa przeciwpożarowa prostokątna z siłownikiem
	Bierne przesłce przeciwpożarowe
	Zawór elektromagnetyczny pierwszeństwa z czujnikiem przepływu
	Zestaw wodomierzowy z armaturą odcinającą
	Instalacja wodociągowa
	Instalacja hydrantowa

- UWAGI:
- PROJEKT OPRACOWANO NA PODSTAWIE PODKŁADÓW ARCHITEKTONICZNYCH Z 10.2019R.
 - WYKONAWCA ZOBOWIĄZANY JEST DOKŁADNIE ZAPOZNAĆ SIĘ Z PROJEKTEM I WARUNKAMI ISTNIEJĄCYMI NA PLACU BUDOWY A TAKŻE SPRAWDZIĆ WYMIARY NA BUDOWIE I MOŻLIWOŚĆ MONTAŻU KANAŁÓW I URZĄDZEŃ, ORAZ PRZEKAZAĆ INFORMACJE O ROZBIĘŻNOŚCIACH JEDNOSTCE PROJEKTOWEJ.
 - WSZYSTKIE ROBOTY MAJĄ BYĆ WYKONANE ZGODNIE Z WYMAGANIAMI OKREŚLONYMI PRZEZ PRAWO BUDOWLANE I WSZELKIE UWARUNKOWANIA PRAWNE I TECHNICZNE DOTYCZĄCE SZTUKI BUDOWLANEJ.
 - RYŚUNKI NALEŻY ROZPATRYWAĆ ŁĄCZNIE Z CZĘŚCIĄ DOKUMENTACJI ARCHITEKTONICZNEJ ORAZ Z OPRACOWANIAM BRANŻOWYMI.
 - WSZELKIE ZASTOSOWANE ROZWIĄZANIA I MATERIAŁY WINNY MIEĆ WYMAGANE CERTYFIKATY I APROBATY DOPUSZCZAJĄCE DO STOSOWANIA W BUDOWNICTWIE, W TYM ITB I STRAŻY POŻARNEJ.
 - PRZEWODY I URZĄDZENIA MONTOWAĆ DO KONSTRUKCJI BUDYNKU ZA POMOCĄ ROZWIĄZÓW SYSTEMOWYCH.

BA
Karol Bulanda
BULANDA Architekt
ŚLÓPNICE 859, 34-615 ŚLÓPNICE
NIP: 7372076061, REGON: 364054175

INWESTOR:	POWIAT MIELECKI UL. WYSPIAŃSKIEGO 6 39-300 MIELEC		
TEMAT:	PRZEBUDOWA MAJĄCA NA CELU DOSTOSOWANIE BUDYNKU STAROSTWA POWIATOWEGO W MIELCU DO AKTUALNYCH WYMAGAŃ BEZPIECZEŃSTWA		
ADRES:	UL. SĘKOWSKIEGO 2B 39-300 MIELEC		
DZIAŁKI:	dz. nr 1685/1 OBRĘB 1 STARE MIASTO		
FAZA:	PROJEKT WYKONAWCZY		
TOM:	TOM II: PROJEKT ARCHITEKTONICZNO - BUDOWLANY		
CZĘŚĆ:	CZĘŚĆ 2: INSTALACJE SANITARNE		
TYTUŁ:	RZUT PIWNIC		
PROJEKTANT:	mgr inż. Grzegorz Owca MAP/0303/PWBS/19 MAP/IS/0288/19		
Specjalność: Instalacyjna Sanitarna			
SPRAWDZAJĄCY:	mgr inż. Krzysztof Rapacz MAP/0340/PBS/18 MAP/IS/0331/18		
Specjalność: Instalacyjna Sanitarna			
OPRACOWAŁ:			
nr rys.: IS.01	data: 10.2019	skala: 1:100	