



## urządzenia

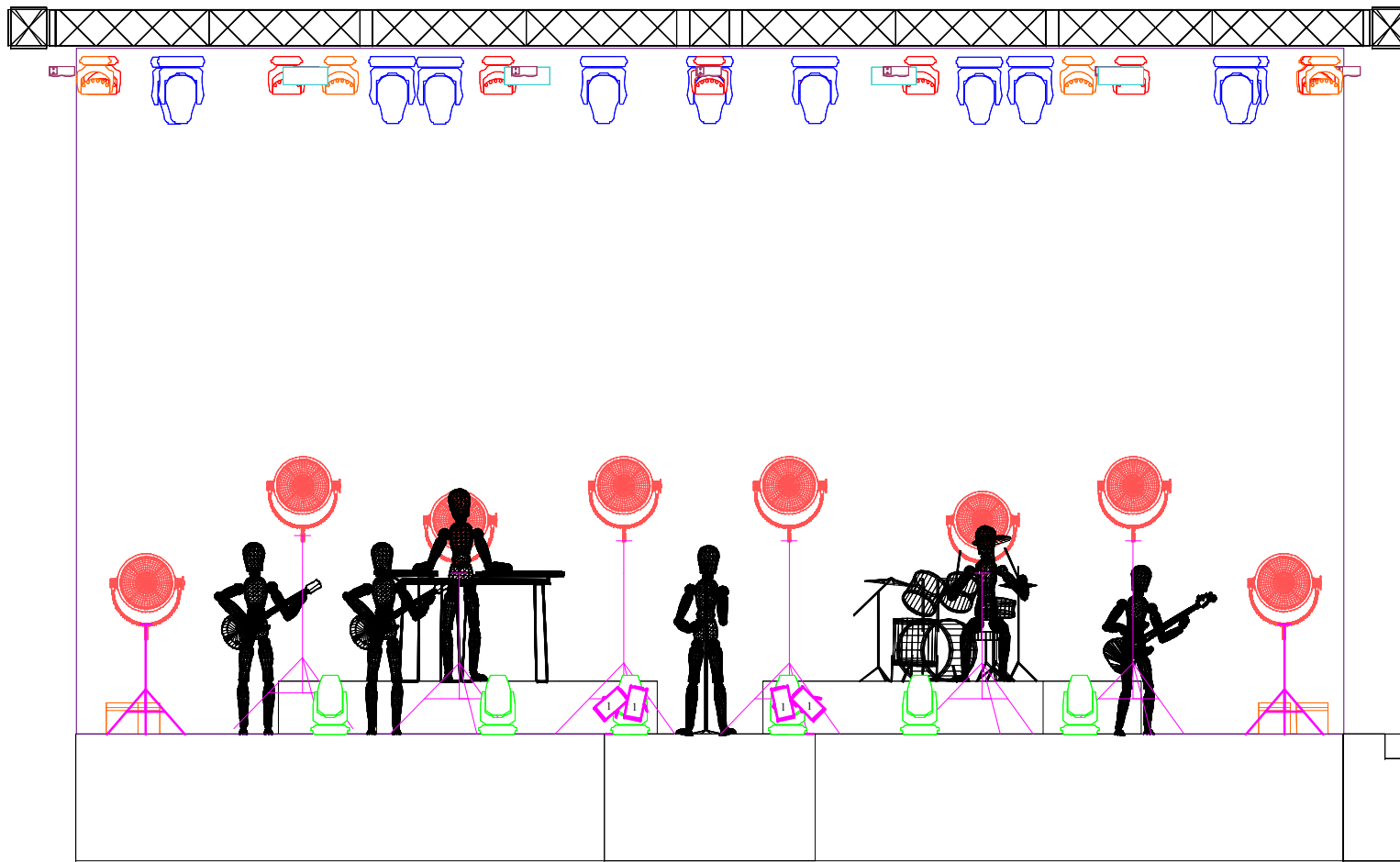
- 1 x Lighting Control  
**Avolites, Tiger Touch, (Titan Mobile + Wing), Titan v 11.1**
- 11 x Moving Head Spot  
**Martin, MAC Quantum Profile (Mode Basic – 19 channel)**
- 6 x Moving Head Spot  
**Robe, Robin Pointe (Mode 1 – 24 channel)**
- 17 x Moving Head Wash  
**Robe, Robin 600 LEDWash (Mode 1 – 37 channel)**
- 8 x Retro-Style Projector  
**BriteQ, BT-Vintage Retro (Mode 1 – 5 channel)**
- 4 x Strobe  
**Martin, Atomic 3000 (Mode 4 – 4 channel)**
- 4 x Static Effect  
**ADB Reflektor PC/Half CTB (1 channel)**
- 7 x Blinder  
**DTS, 4 DWE (1 channel)**
- 4 x Hazer  
**Look Solutions, Unique 2.1 (2 channel)**

## UWAGA!




zamiennie akceptowane są urządzenia o zbliżonych parametrach,  
tylko i wyłącznie renomowanych firm,  
zamianie nie podlega Lighting Control.

## Wymagania dodatkowe:

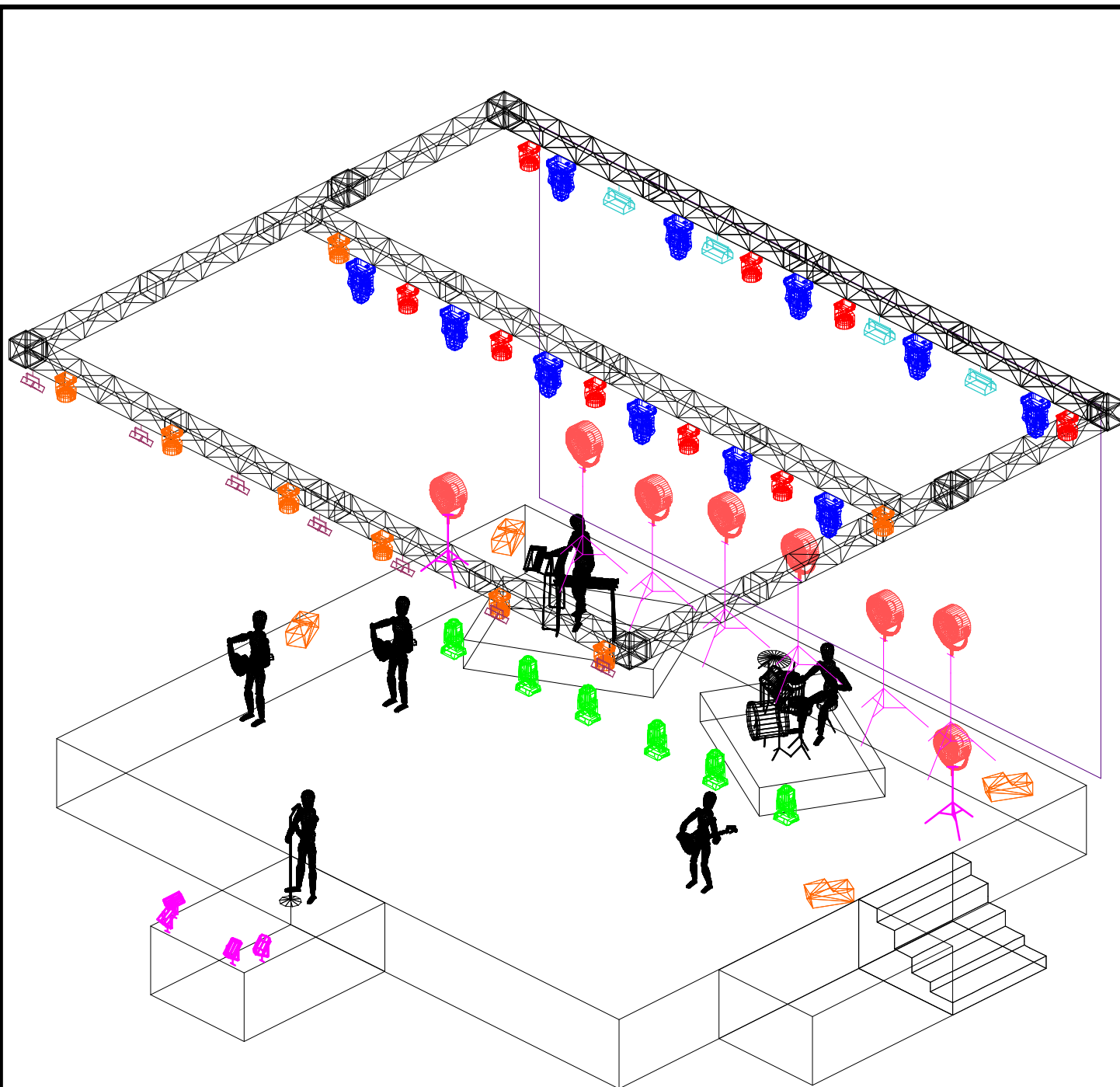
- ✓ podłoga sceny o wym. 12m x 10m rozbudowana o wybieg dla wokalisty o wym. 2m x 3m,
- ✓ okno sceny o wys. min. 6m, ściana tylna oraz boczne osłonięte czarnym materiałem,
- ✓ dodatkowa mobilna konstrukcja (truss) do podwieszenia backdropu (przywozi zespół),
- ✓ podesty sceniczne, przód oraz boki osłonięte czarnym materiałem,
- ✓ brak banerów reklamowych, dekoracji w świetle sceny,
- ✓ brak świecących latarni i reklam w bliskim sąsiedztwie sceny, mających wpływ na jej oświetlenie,
- ✓ brak jakichkolwiek skrzyń transportowych oraz innych urządzeń niezwiązanych z koncertem Michała Szpaka na scenie,
- ✓ podczas koncertu Michała Szpaka backline innych wykonawców znajduje się poza oknem sceny,
- ✓ wszystkie urządzenia rozmieszczone zgodnie z załączonym schematem, symetrycznie względem osi sceny z dokładnym zachowaniem odległości,
- ✓ Martin Atomic3000, 4 szt. ustawione dokładnie w kierunku podestów (drum,key), backdropu,
- ✓ wszelkie zmiany ilości i modeli urządzeń oraz schematu ich rozmieszczenia wymagają wcześniejszych uzgodnień i akceptacji realizatora, potwierdzonej mailem,
- ✓ stanowisko realizatora umieszczone, na stabilnym podeście, min. 0,5 m wys. ustawionym dokładnie w osi sceny, zabezpieczone przed słońcem, wiatrem i opadami,
- ✓ system oświetleniowy skonfigurowany i gotowy do pracy przed planowaną próbą Michała Szpaka, minimum dwie godziny przed koncertem,
- ✓ przed i w trakcie koncertu obecna jedna osoba, odpowiedzialna za przygotowanie systemu.










**Legend**

Symbol	Name	Count
	Robin Pointe	6
	Robin LEDWash 600	17
	MAC Quantum Profile	11
	Molefay Four Light	7
	Atomic 3000	4
	ADB Eurospot C51	4
	BriteQ, BT-Vintage Retro (Mode 1 – 6 channel)	8

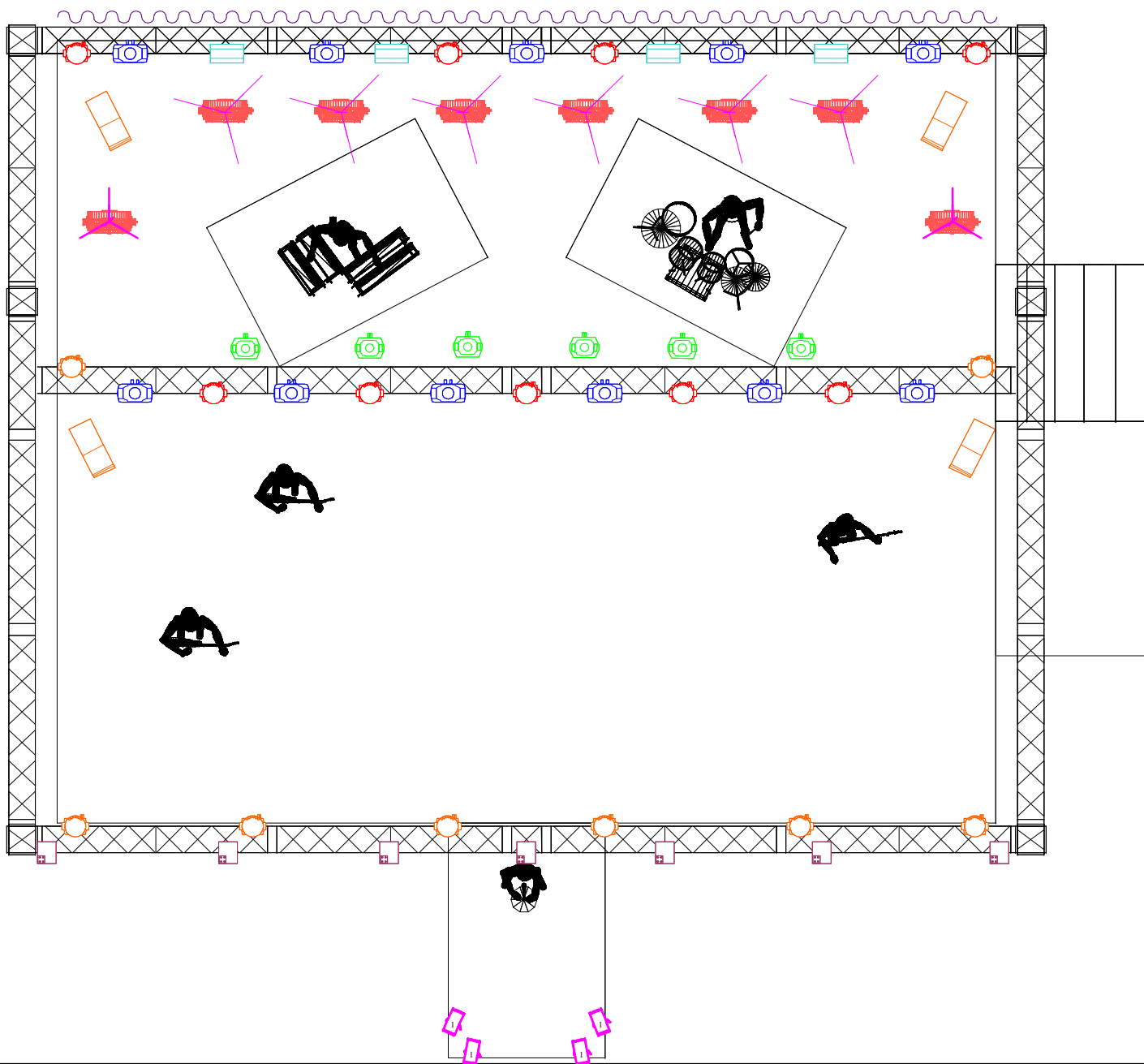
Realizator: Bogdan Sopel,  
 +48 509 310 995,  
 info@visual-studio.pl



**Legend**

Symbol	Name	Count
	Robin Pointe	6
	Robin LEDWash 600	17
	MAC Quantum Profile	11
	Molefay Four Light	7
	Atomic 3000	4
	ADB Eurospot C51	4
	BriteQ, BT-Vintage Retro (Mode 1 – 6 channel)	8

Realizator: Bogdan Sopol,  
 +48 509 310 995,  
 info@visual-studio.pl



### Legend

Symbol	Name	Count
	Robin Pointe	6
	Robin LEDWash 600	17
	MAC Quantum Profile	11
	Molefay Four Light	7
	Atomic 3000	4
	ADB Eurospot C51	4
	BriteQ, BT-Vintage Retro (Mode 1 – 6 channel)	8

Realizator: Bogdan Sopol,  
 +48 509 310 995,  
 info@visual-studio.pl





