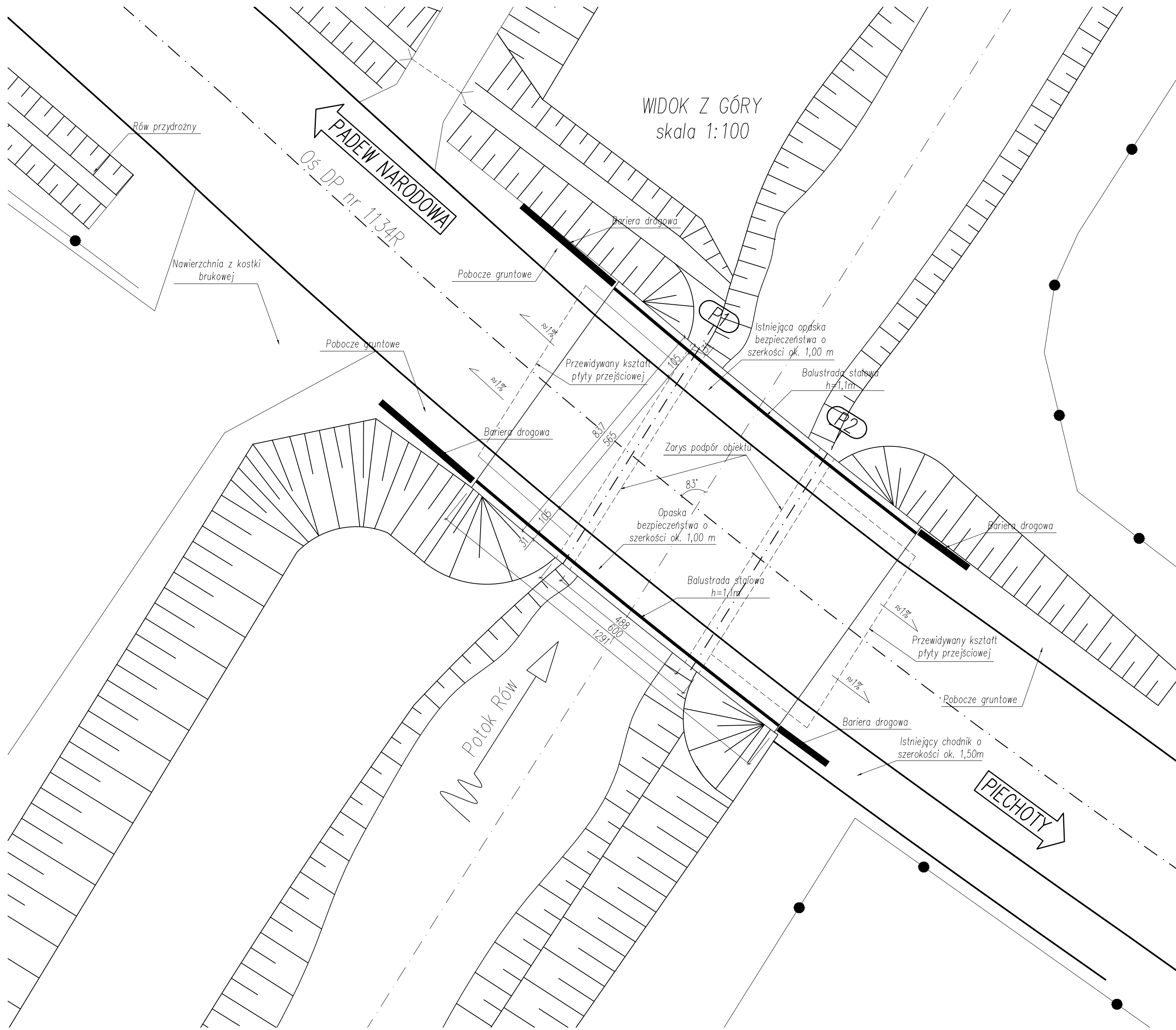
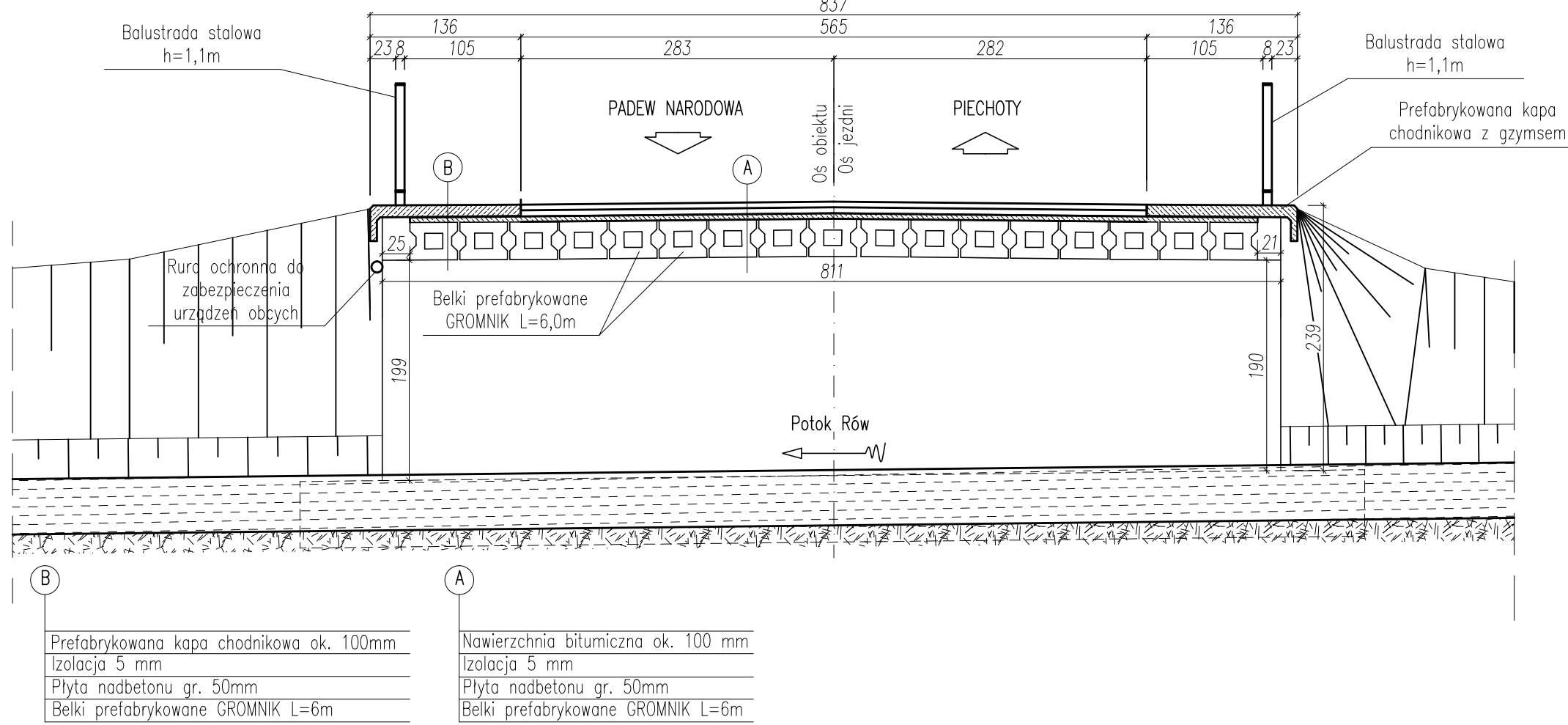


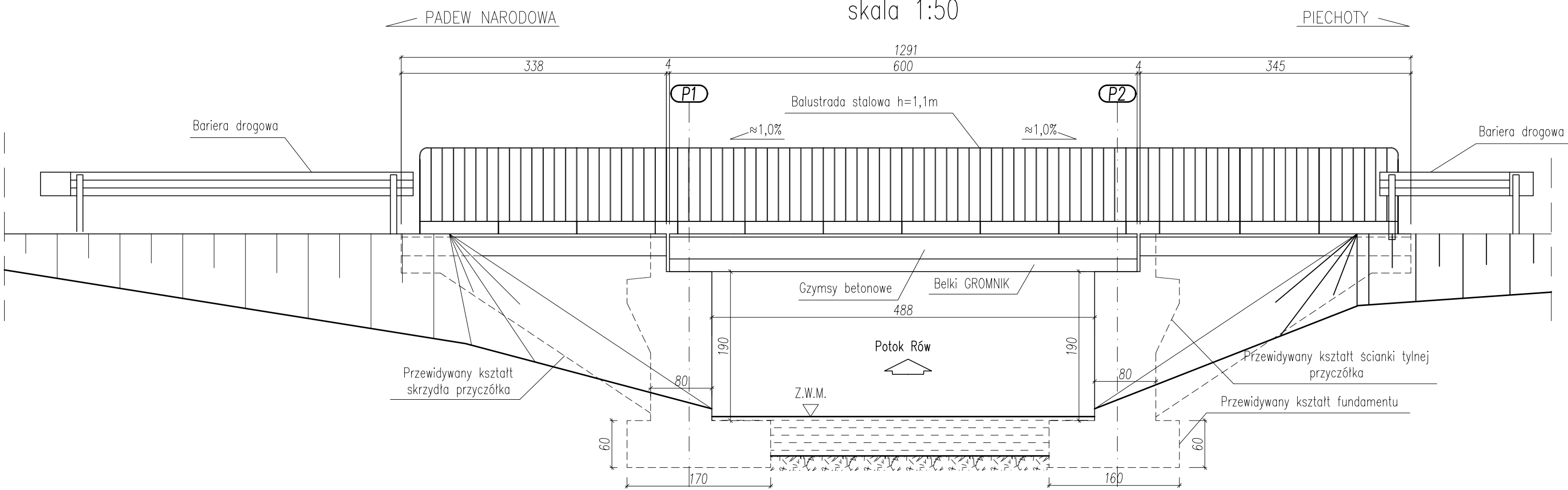
RYSUNEK INWENTARYZACYJNY MOSTU



PRZEKRÓJ POPRZECZNY A-A
skala 1:50



WIDOK Z BOKU B-B
skala 1:50



METRYKA OBIEKTU	
Aktualna nośność	15 ton
Długość przęsła	6,00m
Rozpiętość teoretyczna	5,40m
Długość całkowita mostu	12,91m
Szerokość całkowita	8,37m
Szerokości użytkowe	chodnik: 2x1,05m jezdnia: 5,63m
Kąt skrzyżowania	83°
Przyczółki	żelbetowe masywne
Ustrój nośny	belki prefabrykowane GROMNIK L=6,0 m

UWAGI
1) Wymiary podano w [cm]

BIK - KOPCZYK 35 - 222 Rzeszów , ul. gen. L. Okulickiego 17 tel/fax (017)853 79 37 tel. kom. 48 606 918 422 e - mail: biuro@bikkopczyk.pl				Investor / Zamawiający: Powiatowy Zarząd Dróg w Mielcu
Nazwa inwestycji / Obiekt: Przebudowa mostu na potoku Rów w m. Zarównie w ciągu drogi powiatowej nr 1 134R Padew Narodowa - Zarównie - Piechoty - Babule, km 3+539				Stadium: PW
Tytuł rysunku: RYSUNEK INWENTARYZACYJNY MOSTU				Skala: 1:25
Funkcja	Imię i nazwisko	Nr uprawnień	Podpis	Data:
Projektant	mgr inż. Piotr Kopczyk	D-93/82		12.2019 r.
Opracował	mgr inż. Łukasz Szytuła	-		Nr rysunku:
Sprawdzający	dr inż. Wojciech Tomaka	B-241/90		9