

UCHWAŁA Nr 188/1166/2022
Zarządu Powiatu Mieleckiego
z dnia 6 kwietnia 2022r.

w sprawie przeznaczenia do oddania w najem lokali znajdujących się w budynku stanowiącym własność Powiatu Mieleckiego położonym w Mielcu, przy ul. Kościuszki 12

Na podstawie art. 13 ust. 1, art. 25a, 25 b w związku z art. 35 ust. 1, ustawy z dnia 21 sierpnia 1997 r. o gospodarce nieruchomościami (t. j. Dz. U. z 2021 r. poz. 1899) oraz art. 32 ust. 1 i 2 pkt 3 ustawy z dnia 5 czerwca 1998 r. o samorządzie powiatowym (t. j. Dz. U. z 2022 r., poz. 528) w związku z § 3 oraz Rozdziałem 7 uchwały nr XIII/80/2015 Rady Powiatu Mieleckiego z dnia 26 listopada 2015 r.

Zarząd Powiatu w Mielcu
uchwala, co następuje:

§ 1. Przeznacza się do oddania w najem lokale znajdujące się w budynku położonym w Mielcu, przy ul. Kościuszki 12, na działce nr 1929/1, opisanej w księdze wieczystej TB1M/00029310/0, obręb Stare Miasto, stanowiącym własność Powiatu Mieleckiego, oznaczone na załączniku graficznym jako pomieszczenia: 1.12, 1.13, 1.14, 1.15, 1.16, 1.17, 1.18, 1.19 o łącznej powierzchni 105,65 m².

§ 2. Wyraża się zgodę na wynajem lokali określonych w § 1 w drodze przetargu pisemnego nieograniczonego pod działalność gastronomiczną na czas nieoznaczony.

§ 3. Ustala się minimalną stawkę czynszu najmu za 1 m² powierzchni użytkowej pomieszczenia na kwotę 14,20 zł miesięcznie (netto). Poza stawką czynszu Najemca będzie ponosił dodatkowe opłaty z tytułu korzystania z mediów oraz związane z administrowaniem budynkiem, zgodnie z zawartą umową najmu. Czynsz będzie podlegał waloryzacji jeden raz w roku w oparciu o wskaźnik wzrostu cen towarów i usług konsumpcyjnych, ogłaszany przez Główny Urząd Statystyczny, czynsz waloryzowany będzie począwszy od dnia 1.03.2023 r.

§ 4. W związku z treścią § 1 sporządza się wykaz nieruchomości przeznaczonych do oddania w najem, stanowiący załącznik do niniejszej uchwały.

§5. Po upływie terminu wywieszenia wykazu nieruchomości o którym mowa w § 4, ogłoszenie o przetargu, o którym mowa w § 2, zostanie podane do publicznej wiadomości.

§6. Wykonanie uchwały powierza się Dyrektorowi Wydziału Funduszy, Inwestycji i Gospodarki Nieruchomościami.

§ 7. Nadzór nad wykonaniem uchwały powierza się Staroście Powiatu Mieleckiego.

§ 8. Uchwała wchodzi w życie z dniem podjęcia.

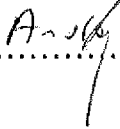
1. Przewodniczący Zarządu

Stanisław Lonczak.....

2. Wicestarosta

Andrzej Bryła.....

3. Członek Zarządu

Andrzej Chrabąszcz.....

4. Członek Zarządu

Zbigniew Działowski.....

5. Członek Zarządu

Bogusław Peret

WYKAZ

lokali stanowiących własność Powiatu Mieleckiego przeznaczonych do oddania w najem na podstawie art. 4 pkt. 9 w związku z art. 35 ust. 1 i ust. 2 Ustawy z dnia 21 sierpnia 1997 roku o gospodarce nieruchomościami /Dz.U. z 2022, poz. 528./

W związku z uchwałą Nr Zarządu Powiatu Mieleckiego z dnia przewidziana jest do oddania w najem lokale znajdujące się w budynku położonym w Mielcu, przy ul. Kościuszki 12, na działce nr 1929/1, opisanej w księdze wieczystej TB1M/00029310/0, obręb Stare Miasto, stanowiące własność Powiatu Mieleckiego, pomieszczenia na parterze budynku:

1.12, 1.13, 1.14, 1.15, 1.16, 1.17, 1.18, 1.19 o łącznej powierzchni 105,65 m²

z przeznaczeniem pod działalność gastronomiczną.

Przeznacza się wynajem lokale pod działalność gastronomiczną na czas nieoznaczony.

Forma oddania w najem - przetarg pisemny nieograniczony.

Ustala się minimalną stawkę czynszu najmu za 1 m² powierzchni użytkowej pomieszczenia na kwotę zł netto miesięcznie plus podatek VAT 23%. Czynsz będzie podlegał waloryzacji jeden raz w roku w oparciu o wskaźnik wzrostu cen towarów i usług konsumpcyjnych, ogłaszany przez Główny Urząd Statystyczny, czynsz waloryzowany będzie począwszy od dnia 1.03.2023 r.

Poza stawką czynszu Najemca będzie ponosił dodatkowe opłaty z tytułu korzystania z mediów oraz związane z administrowaniem budynkiem, zgodnie z zawartą umową najmu.

Termin wnoszenia opłat miesięcznie z dołu na podstawie wystawionych faktur płatnych w terminie do 21 dni od daty wystawienia faktury.

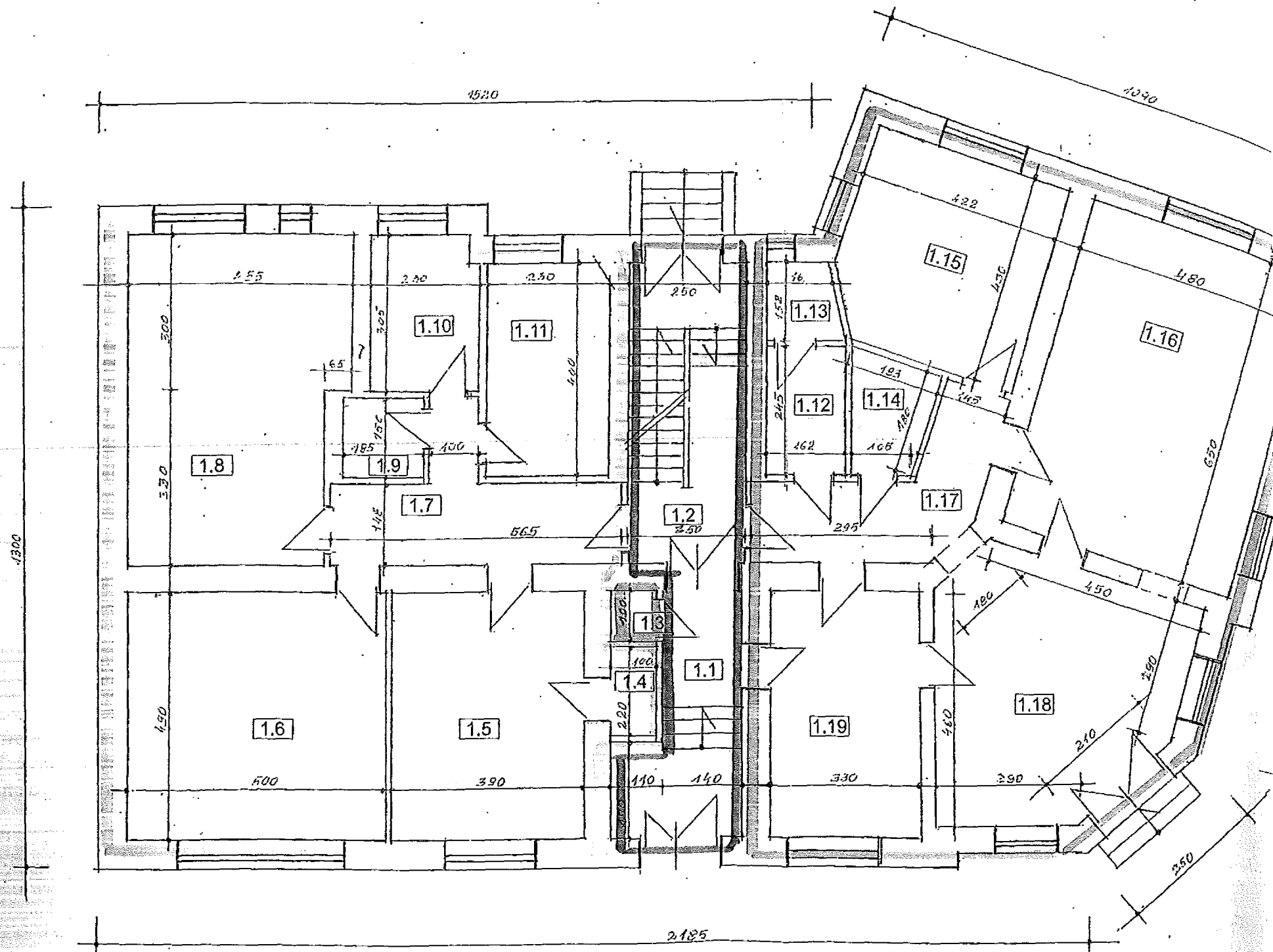
Wykaz został wywieszony na tablicy ogłoszeń, umieszczony na stronie internetowej Starostwa Powiatowego w Mielcu tj. www.bip.powiat-mielecki.pl na okres 21 dni oraz informację o zamieszczeniu tego wykazu podano do publicznej wiadomości przez ogłoszenie w prasie o zasięgu lokalnym.

Data wywieszenia wykazu:

Data zdjęcia wykazu:

RZUT PARTERU

skala 1:100



- Lokal użytkowy nr 1 - pomieszczenia :
 1.4, 1.5, 1.6, 1.7, 1.8, 1.9, 1.10 i 1.11
 Lokal użytkowy nr 2 - pomieszczenia :
 1.12, 1.13, 1.14, 1.15, 1.16, 1.17, 1.19 i 1.19
 1.3 - pomieszczenie przynależne do lokalu nr 2
 1.1, 1.2 - pomieszczenia wspólne dla wszystkich lokali
 w budynku

Oświadczam, że inwentaryzacja jest zgodna ze stanem faktycznym na dzień 17.02.2017. Ściany oddzielające lokal użytkowy od innego lokalu, oraz części wspólnej budynku, są ścianami trwałymi