

UCHWAŁA NR147/904/2021...
Zarządu Powiatu Mieckiego
z dnia27 lipca.....2021 roku

w sprawie wyrażenia opinii o zaliczeniu dróg na terenie Gminy Miejskiej
Mielec do kategorii dróg gminnych

Na podstawie art. 32 ust. 1 ustawy z dnia 5 czerwca 1998 r. o samorządzie powiatowym (Dz. U. z 2020, poz. 920), art. 7 ust. 2 i art. 7a ustawy z dnia 21 marca 1985 roku o drogach publicznych (Dz. U. z 2020r. poz. 470) oraz § 81 ust. 1 Statutu Powiatu Mieckiego Zarząd Powiatu Mieckiego uchwala, co następuje:

- § 1. Pozytywnie opiniuje się wniosek **Prezydenta Miasta Mielec**, zawarty w piśmie nr UGG-GN.7210.5.2021 z dnia 13.07.2021r. w sprawie zaliczenia dróg na terenie Miasta Mielec do kategorii dróg gminnych.
- § 2. Wykaz dróg z załącznikiem graficznym przedstawiającym przedmiotowy układ komunikacyjny stanowi załącznik nr 1 do niniejszej uchwały.
- § 3. Wykonanie uchwały powierza się Przewodniczącemu Zarządu Powiatu Mieckiego.
- § 4. Uchwała wchodzi w życie z dniem podjęcia.

1. Przewodniczący Zarządu

Stanisław Lonczak

2. Wicestarosta Powiatu

Andrzej Bryła

3. Członek Zarządu

Andrzej Chrabaszcz

4. Członek Zarządu

Zbigniew Działowski

5. Członek Zarządu

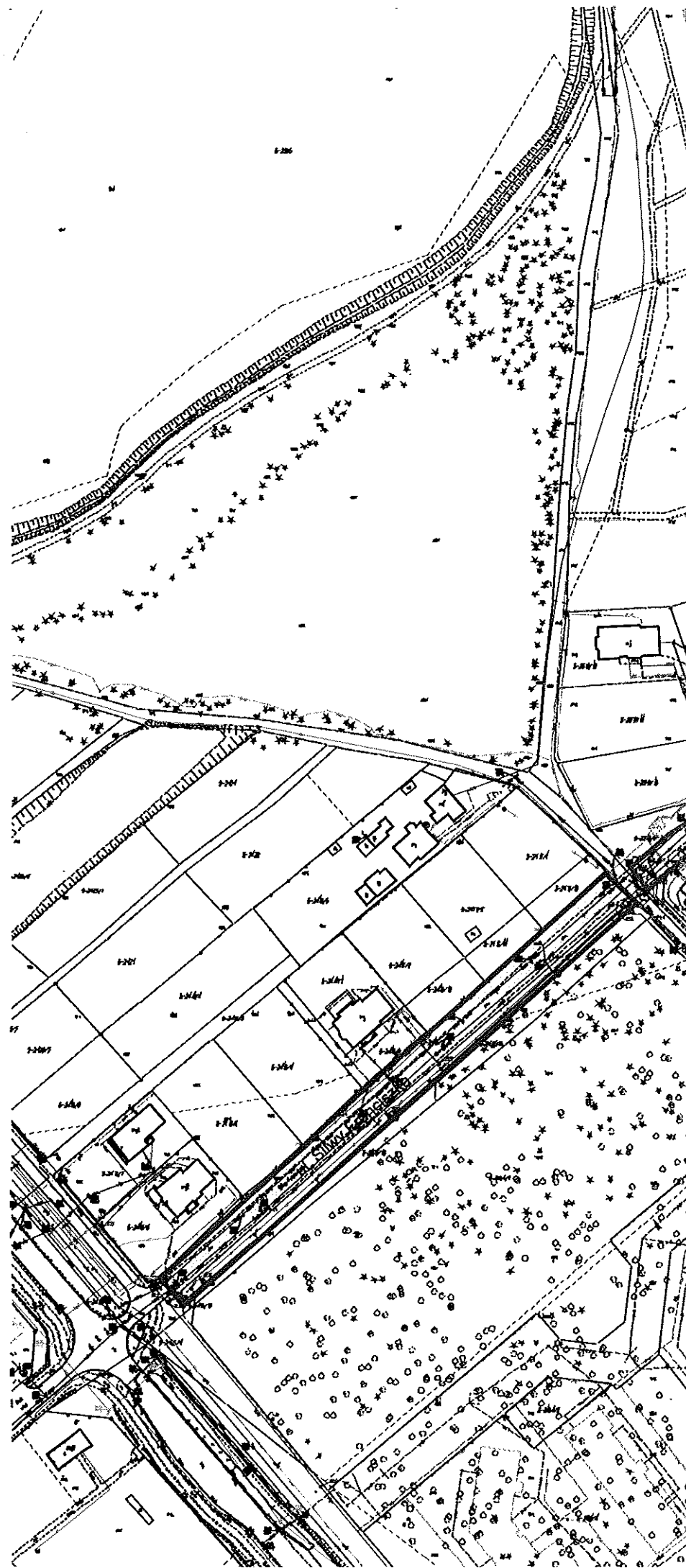
Bogusław Peret

Załącznik nr 1

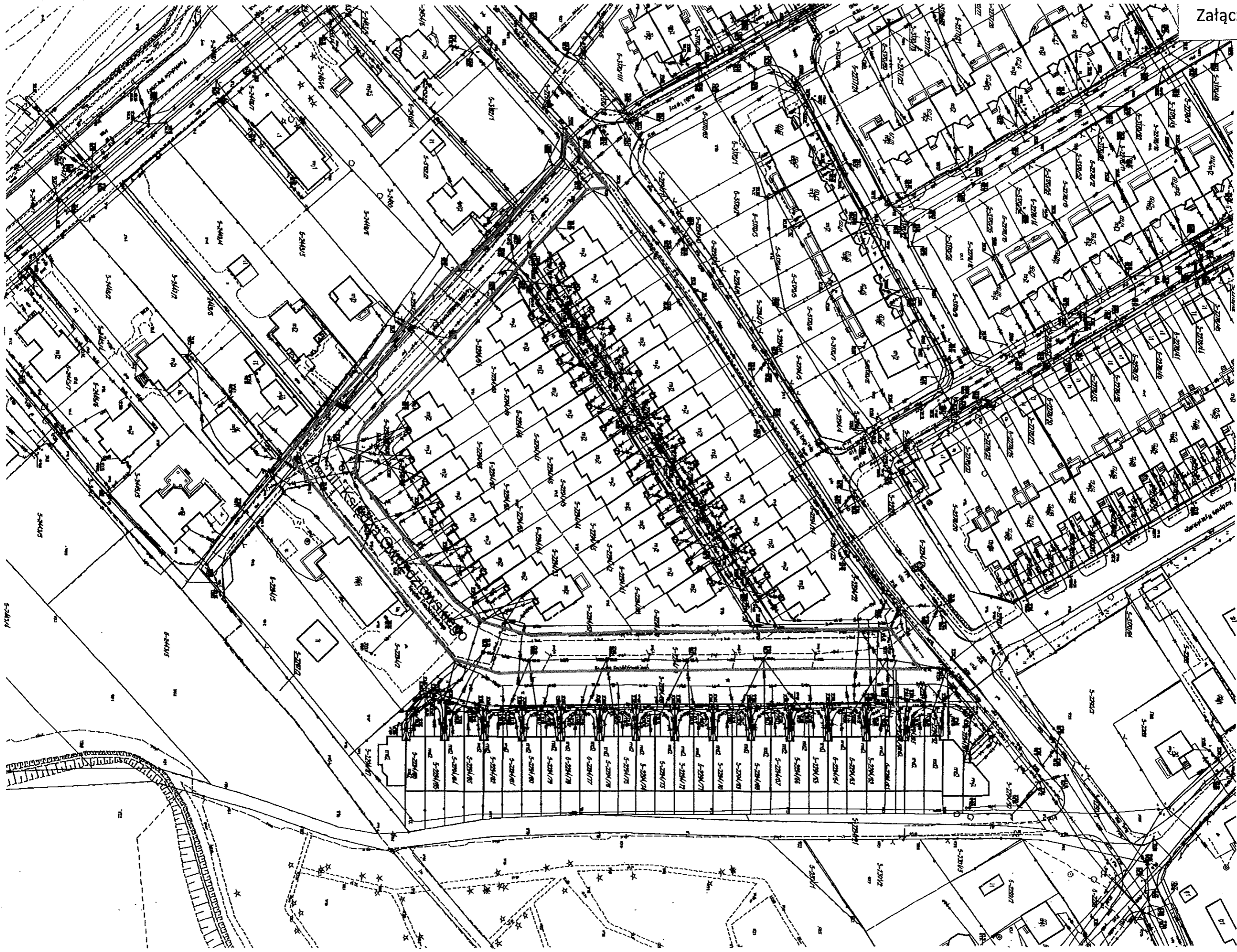
Wykaz dróg – do zaliczenia do kategorii dróg gminnych

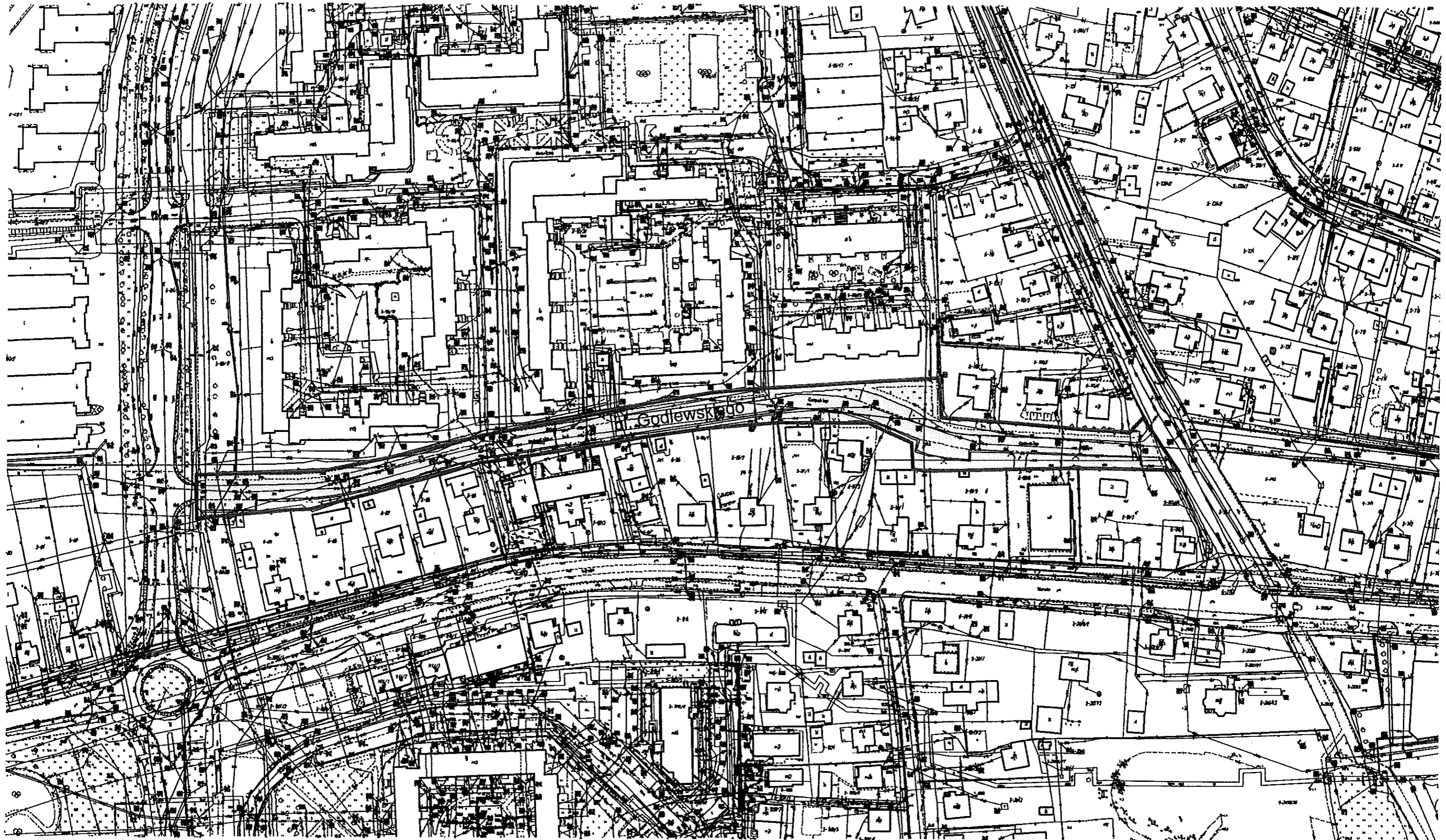
Lp.	Nazwa	Od	Do	Nr dz. ewid.	Nadane Uchwałą
1	Ul. Matki Teresy (w ciągu ul. Władysława Warneńczyka i ul. Ks. Gwoździowskiego)	skrzyżowania ul. Warneńczyka z ul. Kardynała Stefana Wyszyńskiego	skrzyżowania ul. Św. Kingi i ul. Księdza Gwoździowskiego	3170/91	Uchwała Rady Miejskiej w Mielcu Nr XIII/124/07 z dnia 29.11.2007 r.
2	ul. Śliwy Franciszka	skrzyżowania z ul. Powstańców Warszawy	skrzyżowania z ul. Świętego Brata Alberta	2416/2 2313/9 -fragment 2312/3-fragment 2336	Uchwała Rady Miejskiej w Mielcu Nr XII/108/07 z dnia 25.10.2007
3	ul. Księdza Gwoździowskiego	skrzyżowania z ul. Św. Kingi	skrzyżowania z ul. Św. Kingi	2294/19	Uchwała Rady Miejskiej w Mielcu Nr XVI/146/04 z dnia 29.06.2006 r.
4	ul. Godlewskiego	skrzyżowania z ul. Szafera	skrzyżowania z ul. Metalowców i ul. Gajowej	90/27	Uchwała Rady Miejskiej w Mielcu Nr II/11/84 z dnia 26.09.1984 r.
5	ul. Raciborskiego	skrzyżowania z ul. Szafera	skrzyżowania z ul. Metalowców	90/4	Uchwała Rady Miejskiej w Mielcu Nr II/11/84 z dnia 26.09.1984 r.
6	ul. Asnyka	skrzyżowania z ul. Skłodowskiej-Curie	skrzyżowania z ul. Chopina	1699 1685 1701 1683	Uchwała Rady Miejskiej w Mielcu Nr V/10/57 z dnia 26.10.1957 r.
7	ul. Rusina	skrzyżowania z ul. Szafera	skrzyżowania z ul. Metalowców i ul. Łąkowej	43/21	Uchwała Rady Miejskiej Nr XXXVII z dnia 11.02.2010 r.
8	ul. Duńska	ronda ze skrzyżowaniem z ul. Inwestorów	skrzyżowania z ul. Inwestorów	2983/18	Uchwała Rady Miejskiej w Mielcu Nr XXIX/255/2013 z dnia 07.03.2013 r.

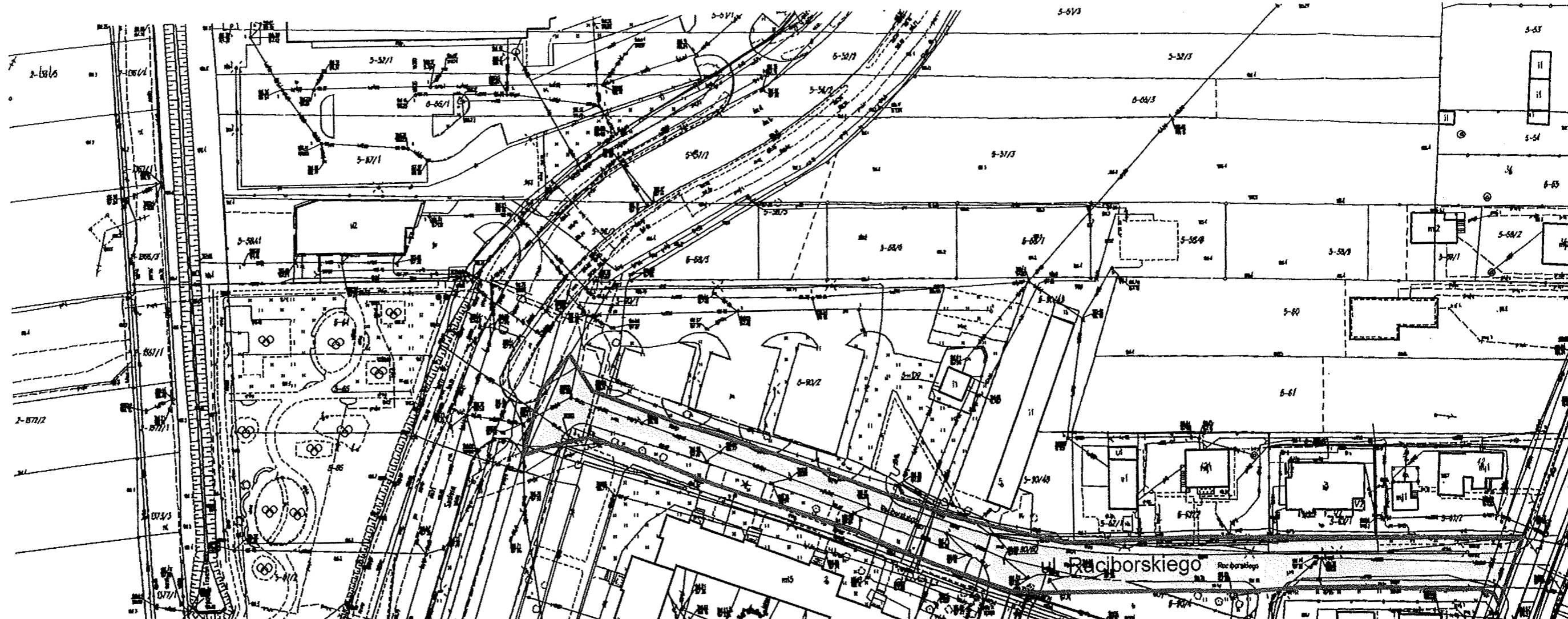














Załącznik nr 8

