

PROJEKT WYKONAWCZY

BUDOWA SZYBU WINDOWEGO Z POMIESZCZENIEM WIATROŁAPU
I WYPOSAŻENIEM W DŹWIG OSOBOWY ORAZ INSTALACJĘ
ELEKTRYCZNĄ, BUDOWA ODCINKA WEWNĘTRZNEJ KANALIZACJI
DESZCZOWEJ ORAZ KANALIZACJI KABLOWEJ PRZY ISTNIEJĄCYM
BUDYNKU ADMINISTRACYJNO-BIUROWYM W MIELCU
PRZY UL. SĘKOWSKIEGO NA DZIAŁCE NR 1685/1,
OBRĘB EWIDENCYJNY 1-STARE MIASTO.

TOM III, CZĘŚĆ 2.

PROJEKT KONSTRUKCYJNY

OBIEKT:	WINDA ZEWNĘTRZNA, OSOBOWA.
ADRES:	39-300 MIELEC, ul. Sękowskiego, działki nr 1685/1, obręb ewidencyjny 1-Stare Miasto.
INWESTOR:	POWIAT MIELECKI 39-300 Mielec, ul. Wyspiańskiego 6
PRACOWNIA:	„APA PETER PAN” Piotr Tabor, 39-300 Mielec, ul. Targowa 7
DATA:	MARZEC 2018.

PROJEKTANT	
NUMER UPRAWNIEN I ZAKRES	PODPIS
mgr inż. Robert Kapusta upr. nr PDK/0133/PWOK/04 do projektowania bez ograniczeń w specjalności konstrukcyjno- budowlanej.	
SPRAWDZAJĄCY	
mgr inż. Piotr Łabno upr. nr BUA-NB-8346/5/90 do projektowania w specjalności konstrukcyjno-budowlanej.	

OPRACOWANIE ZAWIERA:

1. Strona tytułowa
2. Spis zawartości
3. Opis techniczny
4. Rysunki konstrukcyjne

OPIS TECHNICZNY

1. Podstawa opracowania

- umowa z Inwestorem
- podkład branży architektonicznej
- ustalenia z Inwestorem
- normy i literatura fachowa

2. Przedmiot opracowania

Przedmiotem niniejszego opracowania jest projekt wykonawczy branży konstrukcyjnej dobudowy szybu windowego wraz z pomieszczeniem wiatrołapu i wyposażeniem w dźwig osobowy do istniejącego budynku administracyjno-biurowego na dz nr 1685/1 obręb 1-Stare Miasto w Mielcu .

3.Kategoria geotechniczna

Obiekt projektowany jest o prostym schemacie statycznym.
Biorąc pod uwagę proste warunki gruntowe ,oraz rodzaj obiektu ustalono zgodnie z Dz.U.Nr 126 poz 839 I (pierwszą) kategorię geotechniczną.

4.Ogólna charakterystyka obiektu

Jest to obiekt wykonany w technologii tradycyjnej. Ściany wylewane z betonu klasy B20. Stropy żelbetowe, zbrojone jednokierunkowo i krzyżowo. Fundament w formie płyty betonowej.

5. Opis rozwiązań konstrukcyjnych

5.1 Fundament – zaprojektowano płytę fundamentową o grubości 50 cm wylewaną na mokro z betonu B20 i wodoszczelności W8. Zbrojenie płyty prętami $\phi 12$ ze stali A-III. Ściany fundamentowe, zewnętrzne zaprojektowano jako żelbetowe, wylewane na mokro z betonu B20. Płytę fundamentową wykonać na warstwie betonu gr 10 cm i uprzednim wykonaniu izolacji poziomej. W przypadku występowania soczewek gruntów nienośnych należy w/w warstwę wybrać do warstwy nośnej a powstałe zagłębienie wypełnić zasypką piaskową stabilizowaną cementem w ilości 50 kg/m^3 . Poziom posadowienia dostosować do poziomu posadowienia fundamentów istniejących. Wykonać zabezpieczenia wykopu deskowaniem.

Uwagi do fundamentowania:

Pod fundamentami wykonać warstwę chudego betonu gr 10 cm z betonu B12,5.

Przy prowadzeniu robót ziemnych nie dopuścić do stagnacji wody opadowej w wykopach z uwagi na charakter gruntów.

W związku z tym należy:

- na obrzeżach w wykopie wykonać rowki odwadniające do odprowadzenia wody opadowej poza teren budowy,
- roboty wykonywać w okresach suchych przy niskim poziomie wody gruntowej (poniżej poziomu posadowienia),
- zasypkę szybu do poziomu płyty pod podstawę windy wykonać z podsypki piaskowo-żwirowej stabilizowanej cementem w ilości 50 kg/m^3 ,
- przed rozpoczęciem robót należy wykonać miejscowe odkrywki w celu określenia dokładnego poziomu posadowienia ław istniejących jak i pomiarów gabarytów fundamentów istniejących. Fakt ten należy odnotować w dzienniku budowy. Jeżeli wystąpią rozbieżności między stanem istniejącym a projektem należy o tym fakcie poinformować projektanta.

5.2 Ściany – zaprojektowano jako żelbetowe, wylewane na mokro z betonu B20. Zbrojenie krzyżowe, prętami ze stali A-III. Grubość ścian 20 cm. Przed betonowaniem ustalić rozstaw przerw roboczych.

5.3 Strop – strop zaprojektowano jako żelbetowy, wylewany na mokro z betonu B20. Zbrojenie stropu jednokierunkowe i krzyżowe, prętami ze stali A-III. Grubość płyty 15 cm. W płycie osadzić haki do montażu windy wg wytycznych dostawcy urządzenia.

6. Uwagi ogólne

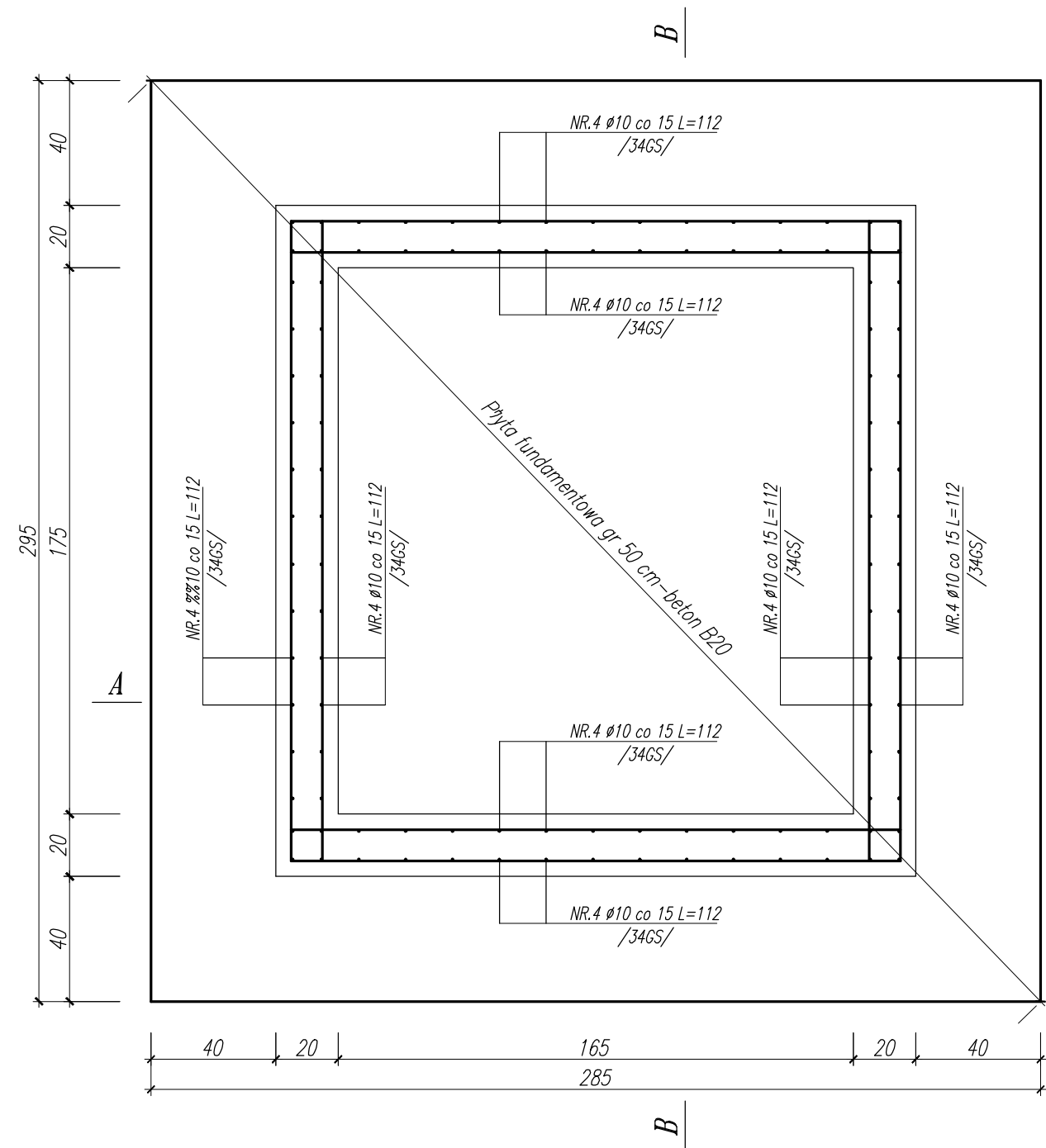
Wszystkie roboty budowlane i montażowe wykonać zgodnie z projektem i zasadami sztuki budowlanej pod nadzorem osoby uprawnionej.

Opracował:

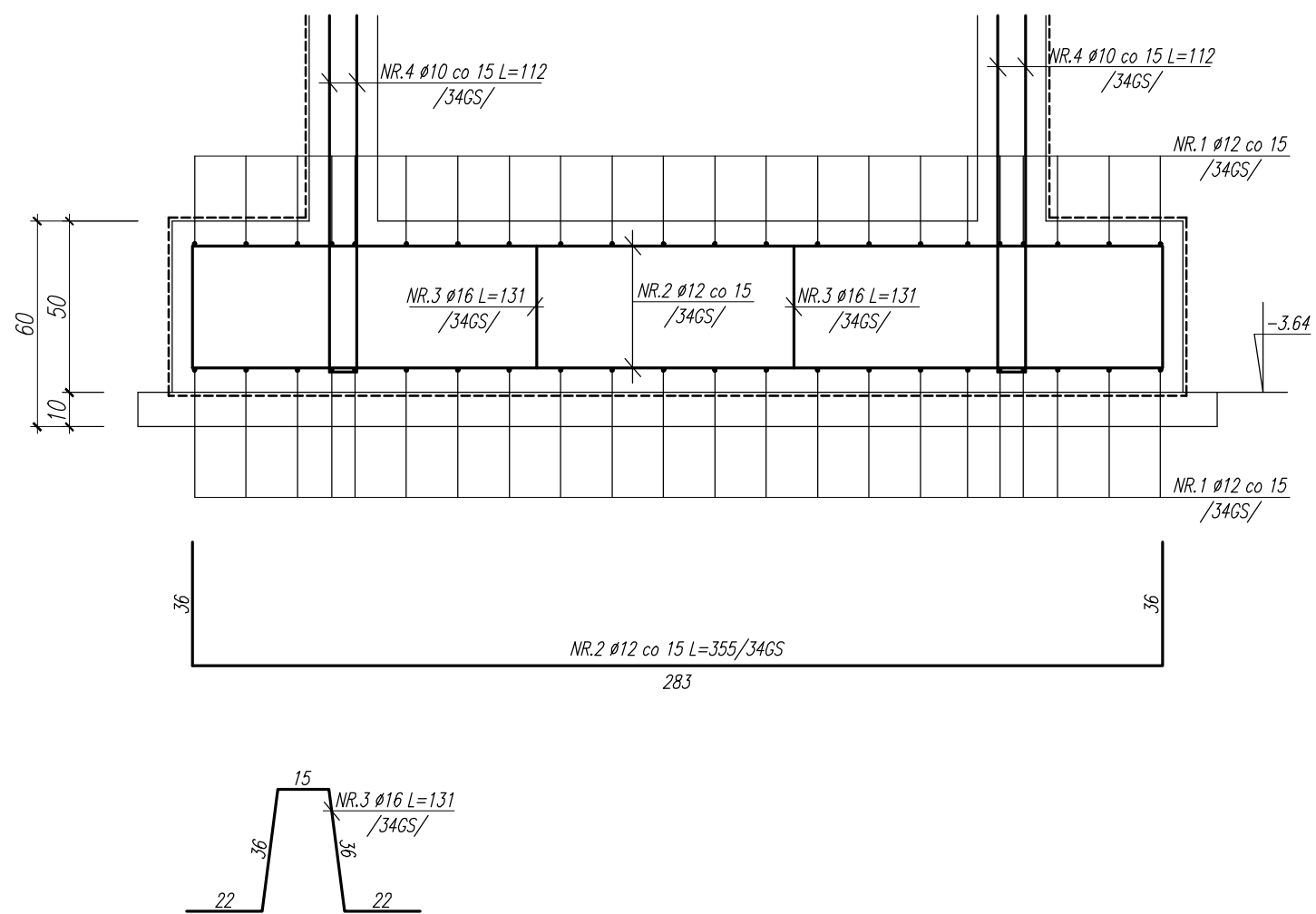
Spis rysunków:

1. Zbrojenie fundamentów	1:20
2. Zbrojenie fundamentów	1:20
3. Widok I-I	1:20
4. Widok II-II	1:20
5. Przekrój 1-1	1:20
6. Przekrój 2-2	1:20
7. Przekrój 3-3	1:20
8. Przekrój 4-4	1:20
9. Przekrój 5-5	1:20
10. Przekrój 6-6	1:20

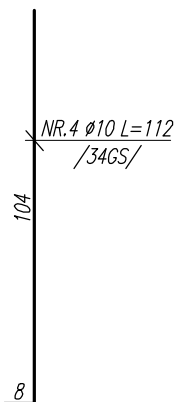
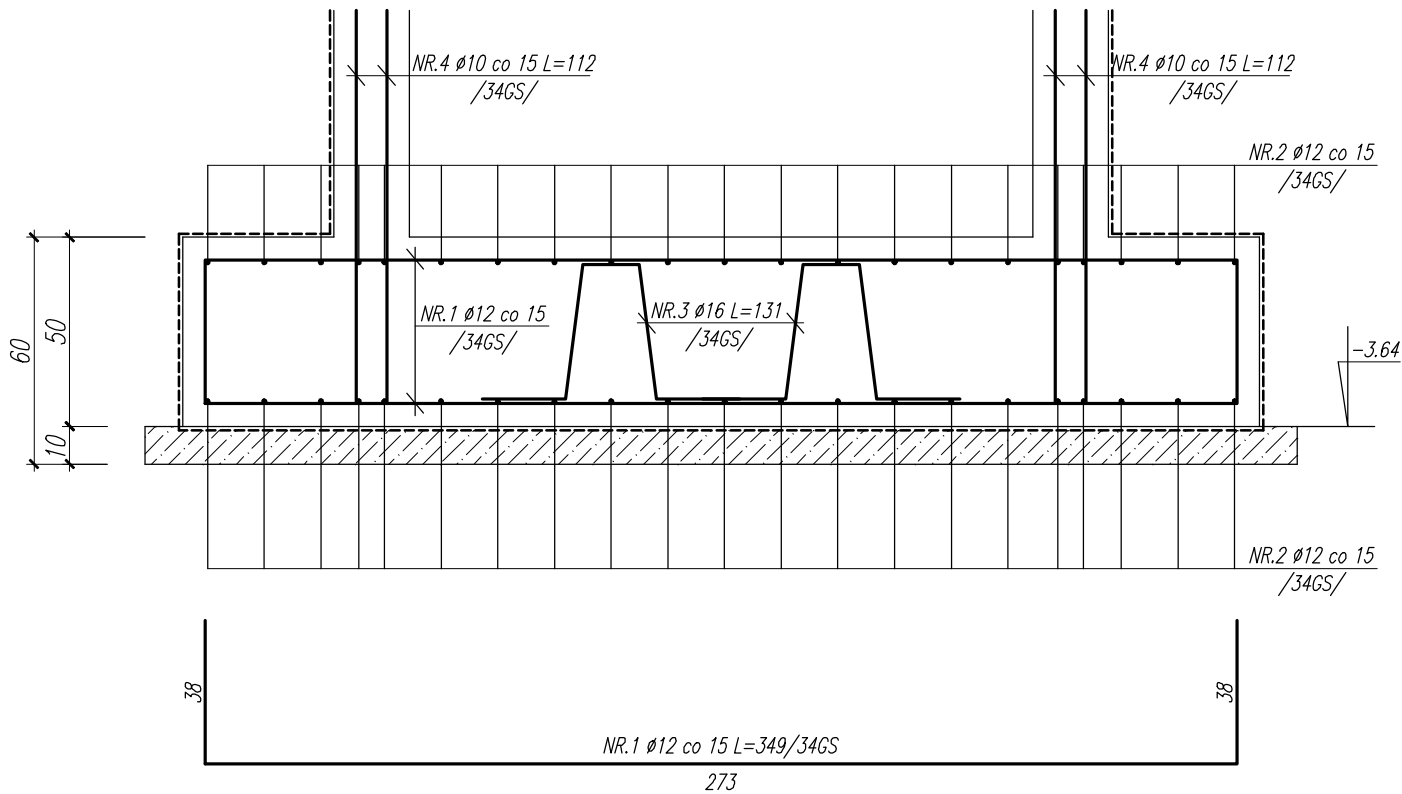
Rzut płyty fundamentowej
skala 1:20



Przekrój B-B
skala 1:20



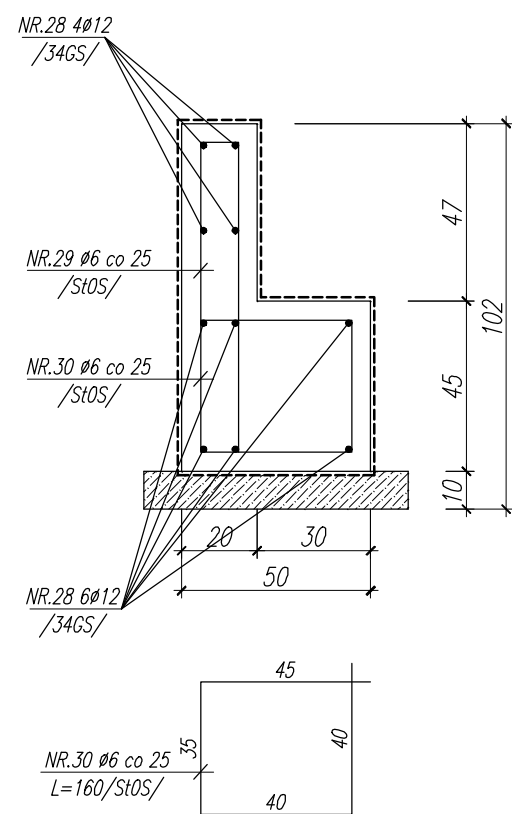
Przekrój A-A
skala 1:20



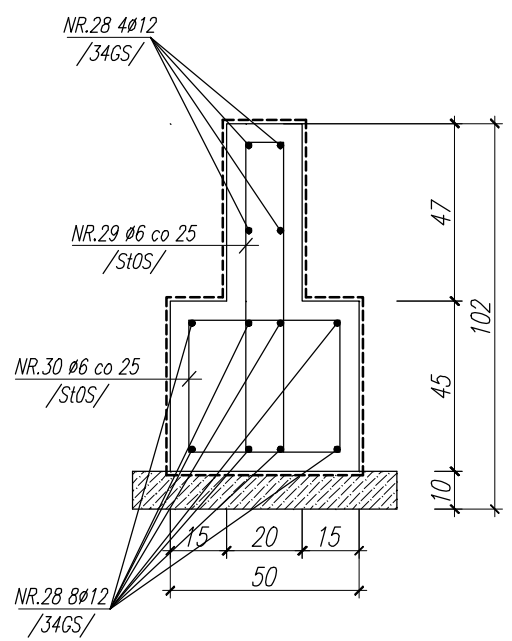
Uwagi:
*wymiary w cm ,
*poziomy podano w m,
*beton B20 ,
*pręty główne ze stali A-III,
*strzemiona ze stali A-0,

TEMAT: PROJEKT WYKONAWCZY DOBUDOWY SZYBU WINDOWEGO WRAZ Z POMIESZCZENIEM WIATROŁAPU I WYPOZAŻENIEM W DŹWIG OSOBOWY DO ISTNIEJĄCEGO BUDYNKU ADMINISTRACYJNO-BIUROWEGO NA DZ NR 1685/1 OBRĘB I-STARE MIASTO, MIELEC				
PROJEKTOWAŁ: mgr inż. Robert Kapusta Upr. bud. nr PDK/0133/PWOK/04	PODPIS:	NAZWA RYSUNKU:		SKALA:
		Zbrojenie fundamentów.		1:20
SPRAWDZIŁ:		BRANŻA:	DATA:	NR RYS.:
		Konstrukcja	03.2014 r.	1.

Ława L-1
skala 1:20

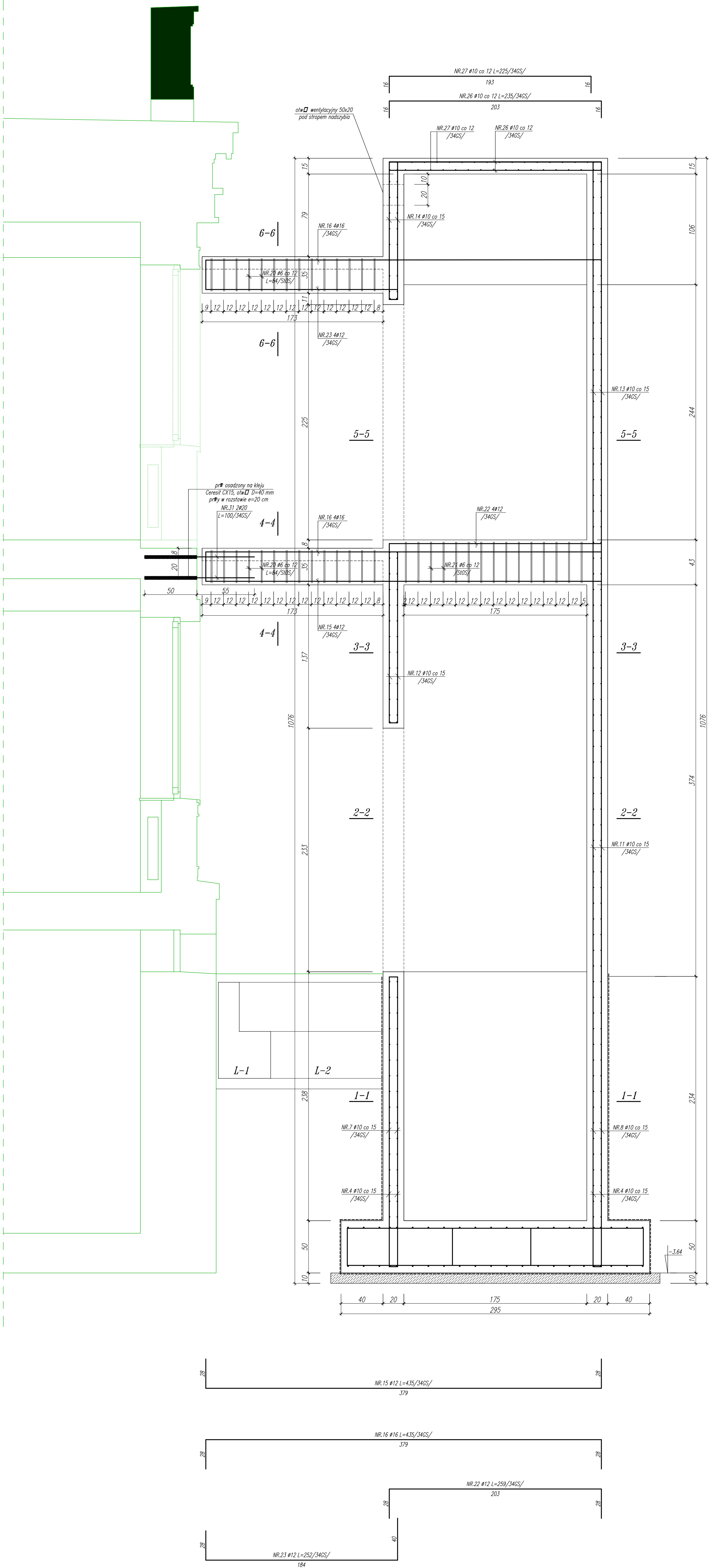


Ława L-2
skala 1:20



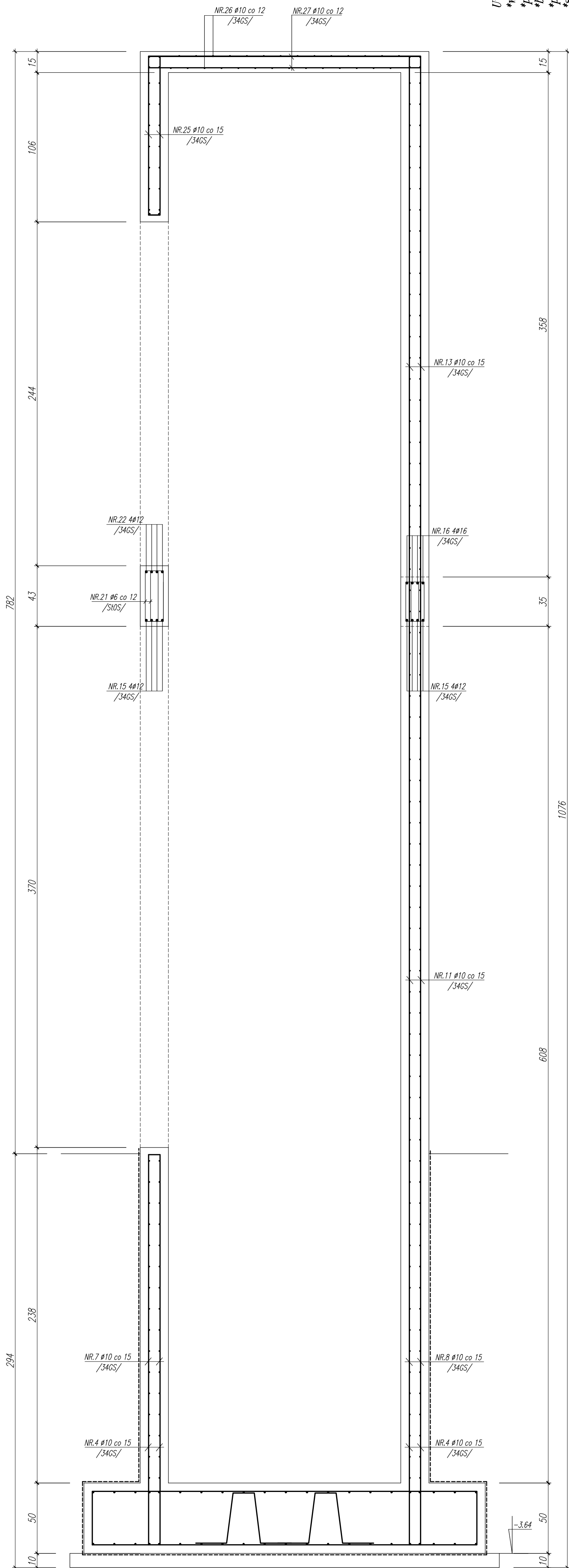
Uwagi:
*wymiały w cm ,
*poziomy podano w m,
*beton B20 ,
*pręty główne ze stali A-III,
*strzemiona ze stali A-0,

TEMAT: PROJEKT WYKONAWCZY DOBUDOWY SZYBU WINDOWEGO WRAZ Z POMIESZCZENIEM WIATROŁAPU I WYPOŻAŻENIEM W DŹWIG OSOBOWY DO ISTNIEJĄCEGO BUDYNKU ADMINISTRACYJNO-BIUROWEGO NA DZ NR 1685/1 OBRĘB 1-STARE MIASTO, MIELEC			
PROJEKTOWAŁ: mgr inż. Robert Kapusta Upr. bud. nr PDK/0133/PWOK/04	PODPIS:	NAZWA RYSUNKU:	SKALA:
		Zbrojenie fundamentów.	1:20
SPRAWDZIŁ:		BRANŻA:	NR RYS.:
		Konstrukcja	2.



Uwagi:
*wymiar w cm ,
*poziomy podano w m,
*beton B20 ,
*pręty główne ze stali A-III,
*strzemięna ze stali A-0,

PROJEKTOWAŁ: mgr inż. Robert Kapusta Upr. bud. nr PDK/0153/PWOK/04		PODPIS:		NAZWA RYSUNKU:		SKALA:	
SPRAWDZIŁ:				Widok L1.		1:20	
				DATA:		NR RYS.	
				03.2014 r.		3.	
				BRANŻA:		KONSTRUKCJA	
TEMAT: PROJEKT WYKONAWCZY DOBUDOWY SZYBU WINDOWEGO WRAZ Z POMIESZCZENIEM WIATRZAKU I WYPOŻĄŻENIEM W UŻYTKU OSOBOWY DO ISTNIEJĄCEGO BUDYNKU ADMINISTRACYJNO-BIUROWEGO NA DZ NR 168/1 OBRĘB I-STARE MIASTO, MIELEC							



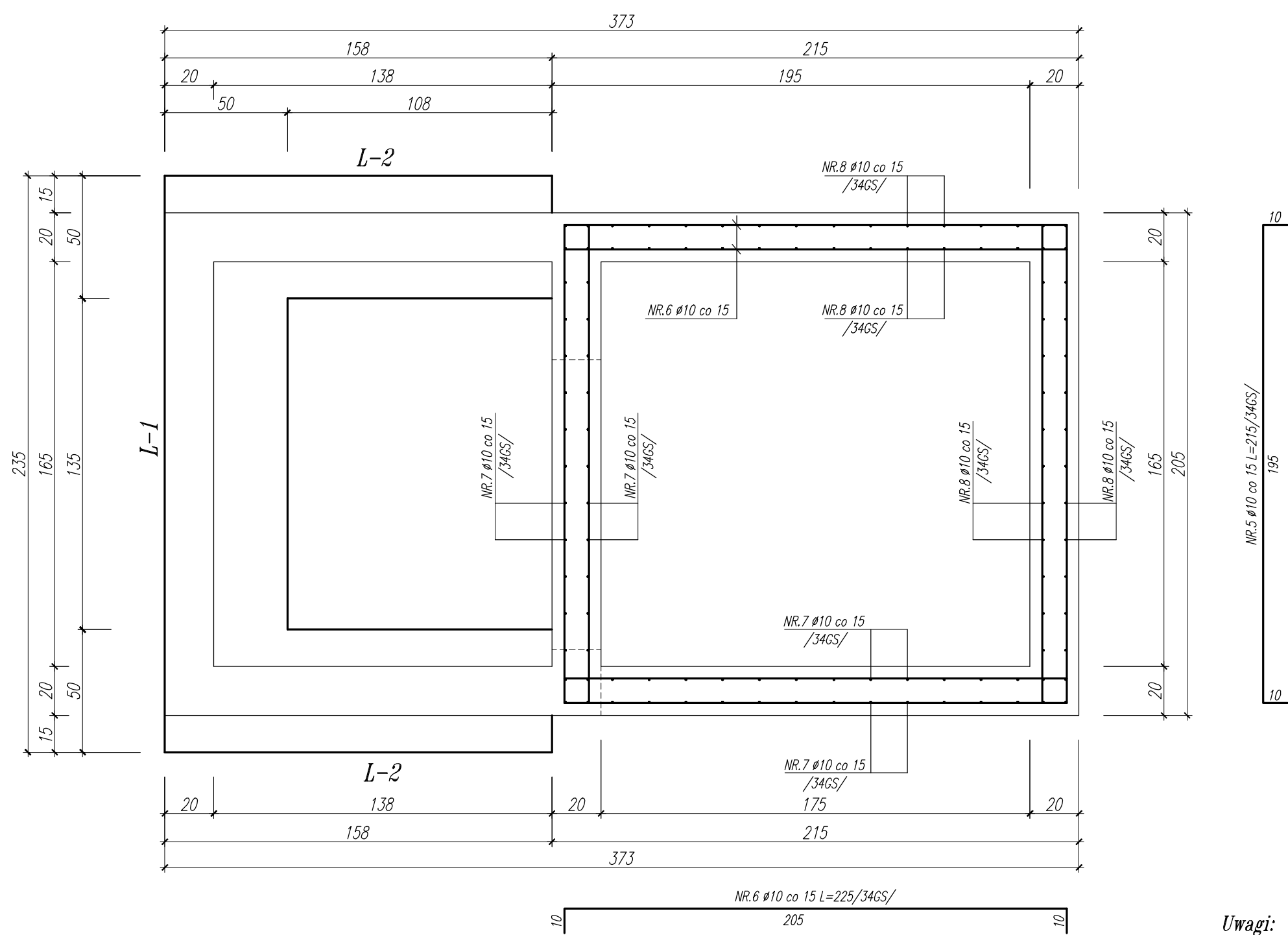
Uwagi:

- *wymiar w cm ,
 *poziomy podano w m,
 *beton B20 ,
 *pręty główne ze stali A-III,
 *strzemiona ze stali A-0,

TEMAT: PROJEKT WYKONAWCZY DOBUDOWY SZYBU WINDOWEGO WRAZ Z POMIESZCZENIEM WIATROŁAPU I WYPOŻAŻENIEM W DŹWIG OSOBOWY DO ISTNIEJĄCEGO BUDYNKU ADMINISTRACYJNO-BIUROWEGO NA DZ NR 1685/1 OBRĘB I -STARE MIASTO, MIELEC

SPRAWDZIŁ:	PROJEKTOWAŁ:	PODPIS:	NAZWA RYSUNKU:	SKALA:
	mgr inż. Robert Kapusta Upr. bud. nr PDK/0133/PWOK/04		Widok II-II.	1:20
			BRANŻA:	NR RYS.
			Konstrukcja	03.2014 r. 4.

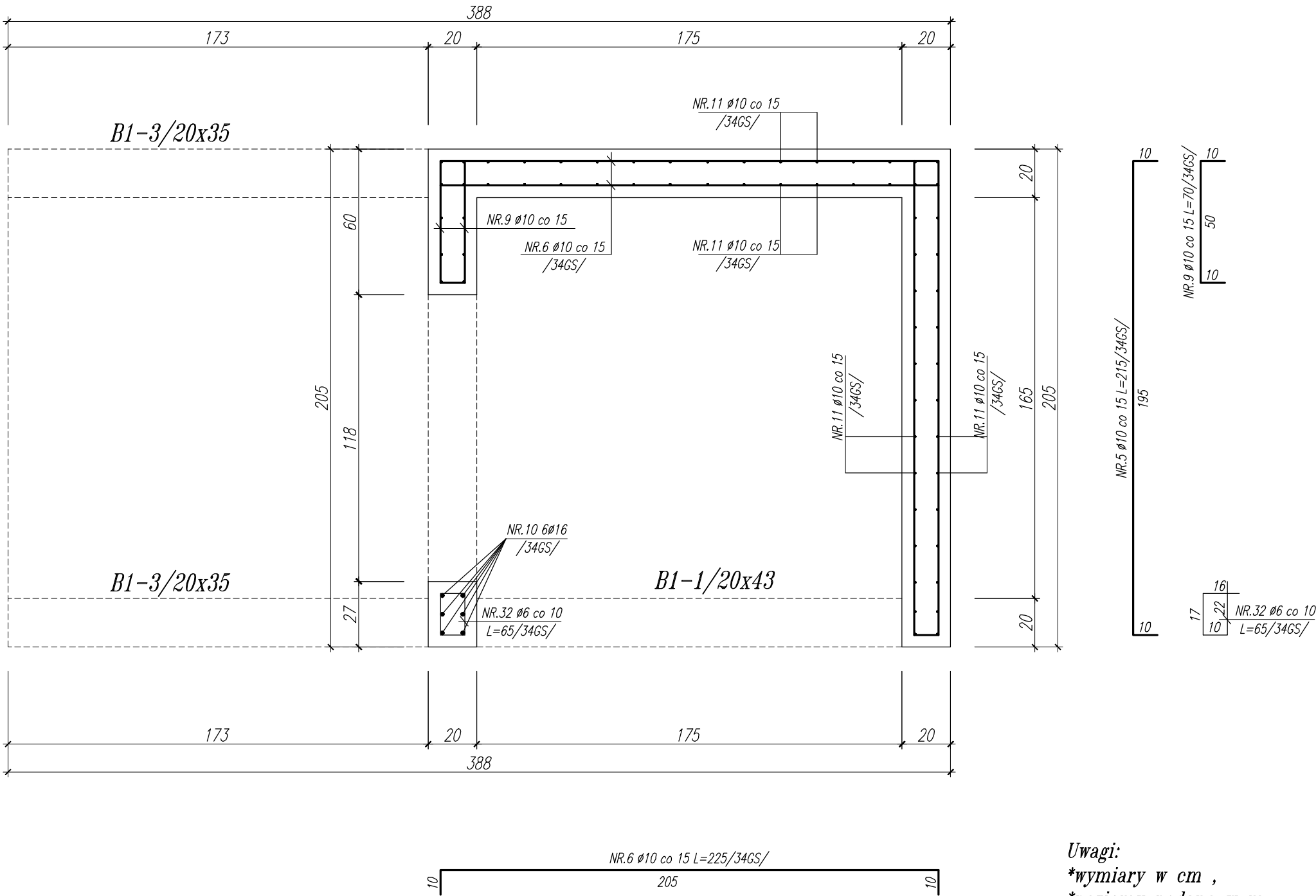
Przekrój 1-1
skala 1:20



Uwagi:
*wymiar w cm ,
*poziomy podano w m,
*beton B20 ,
*pręty główne ze stali A-III,
*strzemiona ze stali A-0,

TEMAT: PROJEKT WYKONAWCZY DOBUDOWY SZYBU WINDOWEGO WRAZ Z POMIESZCZENIEM WIATROŁAPU I WYPOŻAŻENIEM W DŹWIG OSOBOWY DO ISTNIEJĄCEGO BUDYNKU ADMINISTRACYJNO-BIUROWEGO NA DZ NR 1685/1 OBRĘB 1-STARE MIASTO, MIELEC				
PROJEKTOWAŁ: mgr inż. Robert Kapusta Upr. bud. nr PDK/0133/PWOK/04	PODPIS:	NAZWA RYSUNKU:		SKALA:
		Przekrój 1-1.		1:20
SPRAWDZIŁ:		BRANŻA:	DATA:	NR RYS.:
		Konstrukcja	03.2014 r.	5.

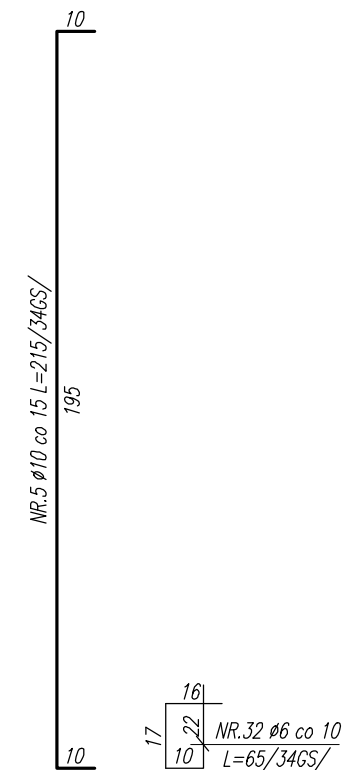
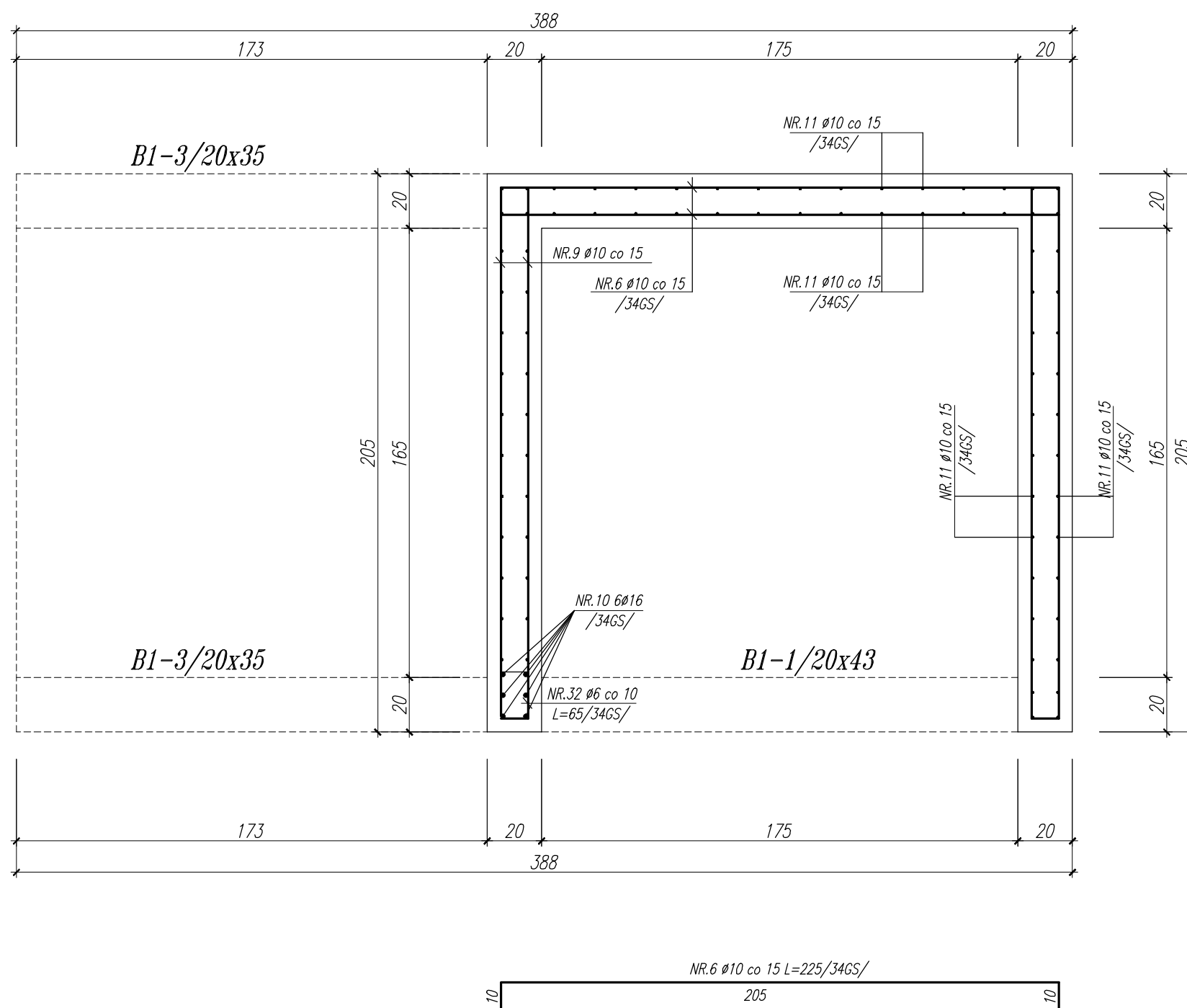
Przekrój 2-2
skala 1:20



Uwagi:
*wymiały w cm ,
*poziomy podano w m,
*beton B20 ,
*pręty główne ze stali A-III,
*strzemiona ze stali A-0,

TEMAT: PROJEKT WYKONAWCZY DOBUDOWY SZYBU WINDOWEGO WRAZ Z POMIESZCZENIEM WIATROŁAPU I WYPOZAŻENIEM W DŹWIG OSOBOWY DO ISTNIEJĄCEGO BUDYNKU ADMINISTRACYJNO-BIUROWEGO NA DZ NR 1685/1 OBRĘB 1-STARE MIASTO, MIELEC			
PROJEKTOWAŁ: mgr inż. Robert Kapusta Upr. bud. nr PDK/0133/PWOK/04	PODPIS:	NAZWA RYSUNKU: Przekrój 2-2.	SKALA: 1:20
SPRAWDZIŁ:		BRANŻA: Konstrukcja	DATA: 03.2014 r. NR RYS.: 6.

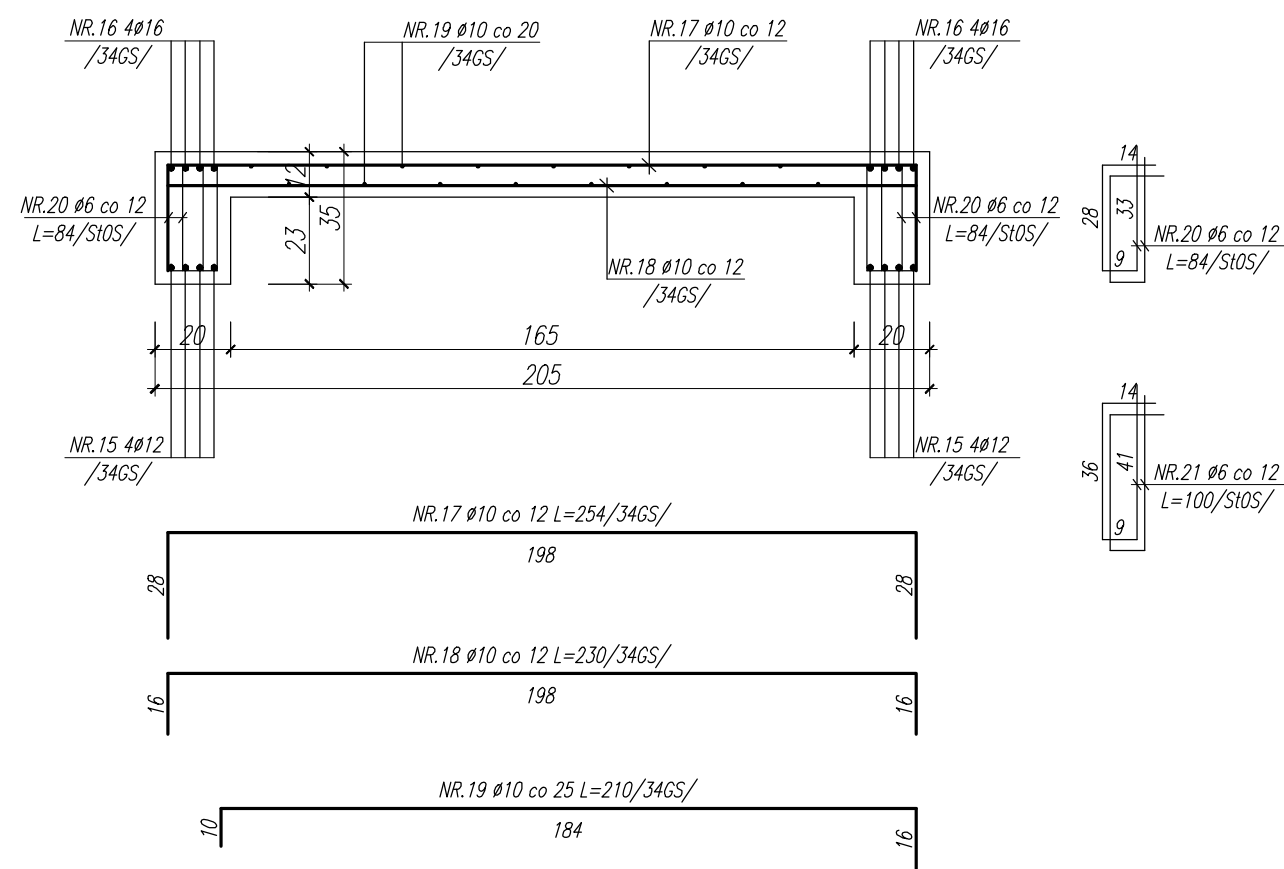
Przekrój 3-3
skala 1:20



Uwagi:
*wymiar w cm ,
*poziomy podano w m,
*beton B20 ,
*pręty główne ze stali A-III,
*strzemiona ze stali A-0,

TEMAT: PROJEKT WYKONAWCZY DOBUDOWY SZYBU WINDOWEGO WRAZ Z POMIESZCZENIEM WIATROŁAPU I WYPOZAŻENIEM W DŹWIG OSOBOWY DO ISTNIEJĄCEGO BUDYNKU ADMINISTRACYJNO-BIUROWEGO NA DZ NR 1685/1 OBRĘB 1-STARE MIASTO, MIELEC				
PROJEKTOWAŁ: mgr inż. Robert Kapusta Upr. bud. nr PDK/0133/PWOK/04	PODPIS:	NAZWA RYSUNKU:		SKALA:
		Przekrój 3-3.		1:20
SPRAWDZIŁ:		BRANŻA:	DATA:	NR RYS.:
		Konstrukcja	03.2014 r.	7.

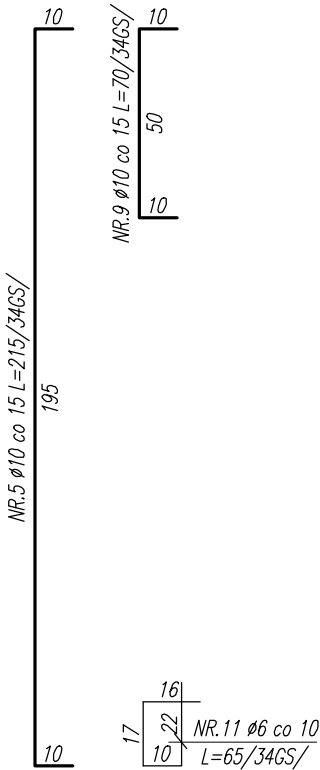
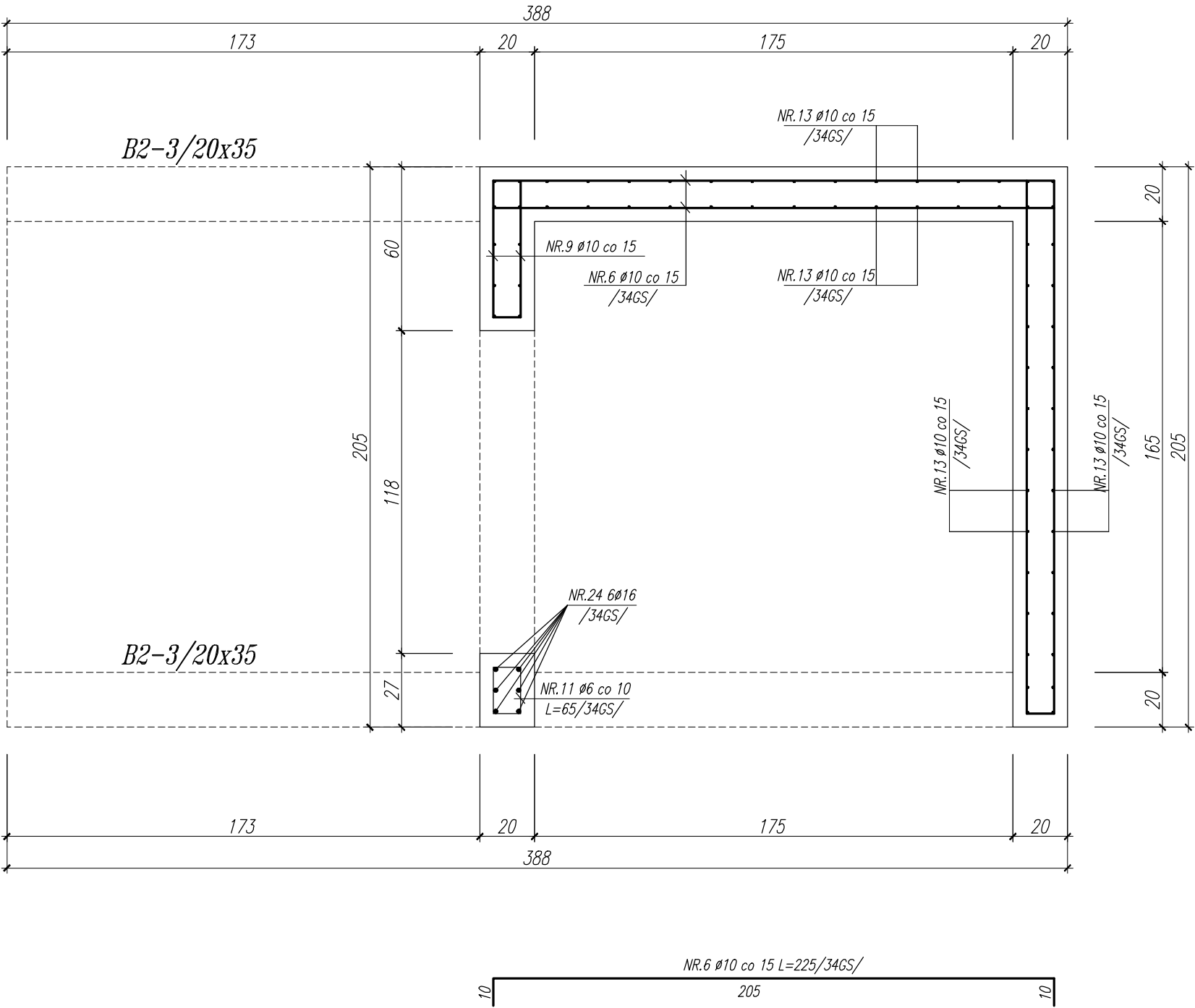
Przekrój 4-4
skala 1:20



Uwagi:
*wymiary w cm ,
*poziomy podano w m,
*beton B20 ,
*pręty główne ze stali A-III,
*strzemiona ze stali A-0,

TEMAT: PROJEKT WYKONAWCZY DOBUDOWY SZYBU WINDOWEGO WRAZ Z POMIESZCZENIEM WIATROŁAPU I WYPOZAŻENIEM W DŹWIG OSOBOWY DO ISTNIEJĄCEGO BUDYNKU ADMINISTRACYJNO-BIUROWEGO NA DZ NR 1685/1 OBRĘB 1-STARE MIASTO, MIELEC				
PROJEKTOWAŁ: mgr inż. Robert Kapusta Upr. bud. nr PDK/0133/PWOK/04	PODPIS:	NAZWA RYSUNKU:		SKALA:
		Przekrój 4-4.		1:20
SPRAWDZIŁ:		BRANŻA:	DATA:	NR RYS.:
		Konstrukcja	03.2014 r.	8.

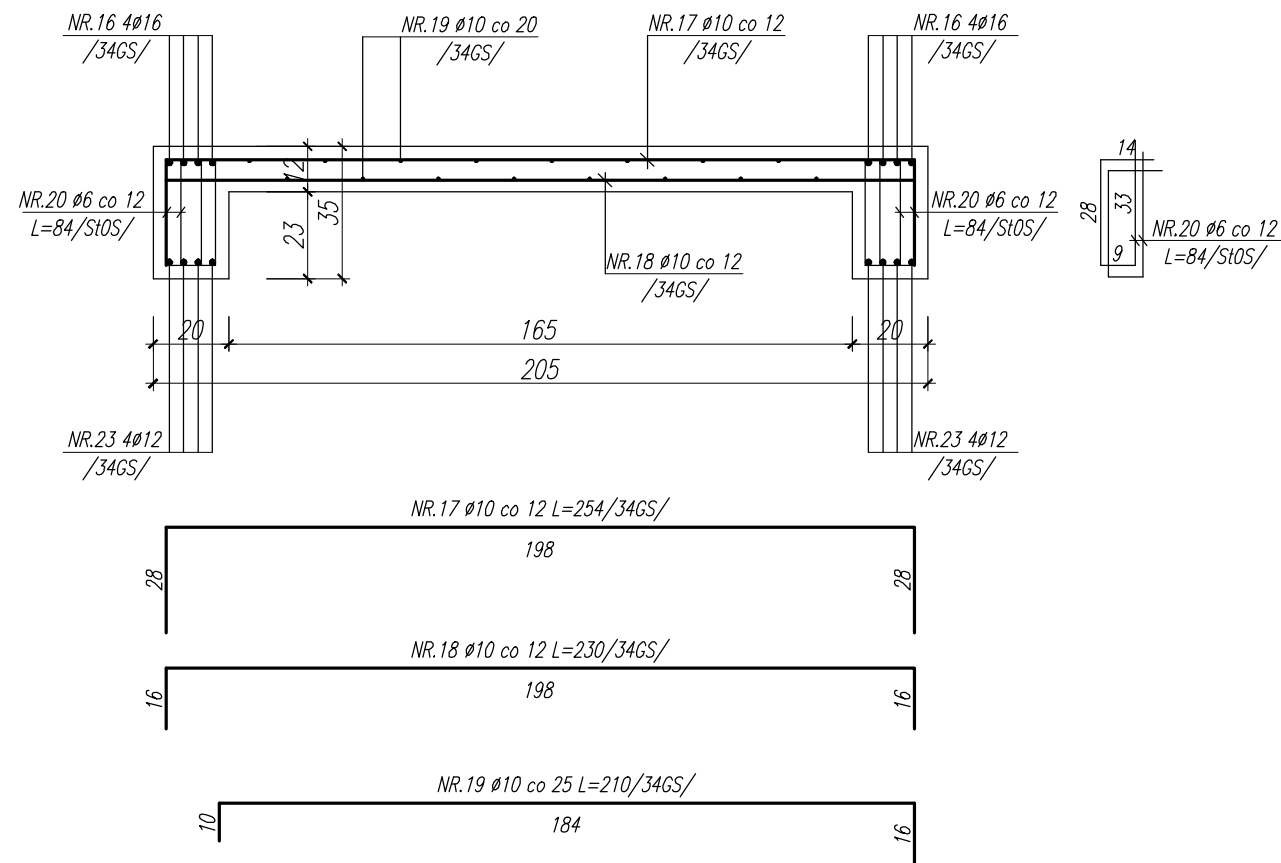
Przekrój 5-5
skala 1:20



Uwagi:
*wymiały w cm ,
*poziomy podano w m,
*beton B20 ,
*pręty główne ze stali A-III,
*strzemiona ze stali A-0,

TEMAT: PROJEKT WYKONAWCZY DOBUDOWY SZYBU WINDOWEGO WRAZ Z POMIESZCZENIEM WIATROŁAPU I WYPOZAŻENIEM W DŹWIG OSOBOWY DO ISTNIEJĄCEGO BUDYNKU ADMINISTRACYJNO-BIUROWEGO NA DZ NR 1685/1 OBRĘB 1-STARE MIASTO, MIELEC			
PROJEKTOWAŁ: mgr inż. Robert Kapusta Upr. bud. nr PDK/0133/PWOK/04	PODPIS:	NAZWA RYSUNKU:	
		Przekrój 5-5.	
SPRAWDZIŁ:		BRANŻA:	DATA:
		Konstrukcja	03.2014 r.
			NR RYS.: 9.

Przekrój 6-6
skala 1:20



Uwagi:
*wymiary w cm ,
*poziomy podano w m,
*beton B20 ,
*pręty główne ze stali A-III,
*strzemiona ze stali A-0,

TEMAT: PROJEKT WYKONAWCZY DOBUDOWY SZYBU WINDOWEGO WRAZ Z POMIESZCZENIEM WIATROLAPU I WYPOZAŻENIEM W DŹWIG OSOBOWY DO ISTNIEJĄCEGO BUDYNKU ADMINISTRACYJNO-BIUROWEGO NA DZ NR 1685/1 OBRĘB 1-STARE MIASTO, MIELEC				
PROJEKTOWAŁ: mgr inż. Robert Kapusta Upr. bud. nr PDK/0133/PWOK/04	PODPIS:	NAZWA RYSUNKU:		SKALA:
		Przekrój 6-6.		1:20
SPRAWDZIŁ:		BRANŻA:	DATA:	NR RYS.:
		Konstrukcja	03.2014 r.	10.