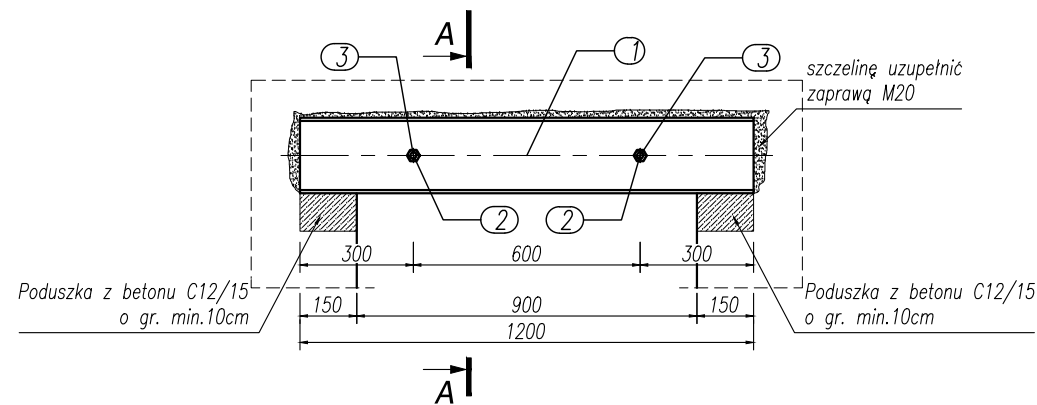
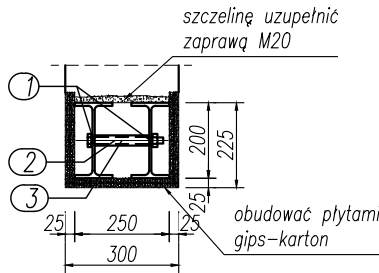


Poz. ND-1 - Nadproże (38szt.)
skala 1:20

Widok z przodu



Przekrój A-A



ZESTAWIENIE ELEMENTÓW						
Nr Poz.	Nazwa	Szt.	Długość	Materiał	Masa 1 szt.	Masa razem
Poz.ND-1						
1	IPE 200	2	1200	S235	26.88	53.8
2	RO 26.9x2.6	2	144	S235	0.22	0.4
3	M 16x190	2	190	5.6	0.00	0.0
Ciężar całkowity 1 elementu z dodatkiem 2% na spoiny:					55 kg	

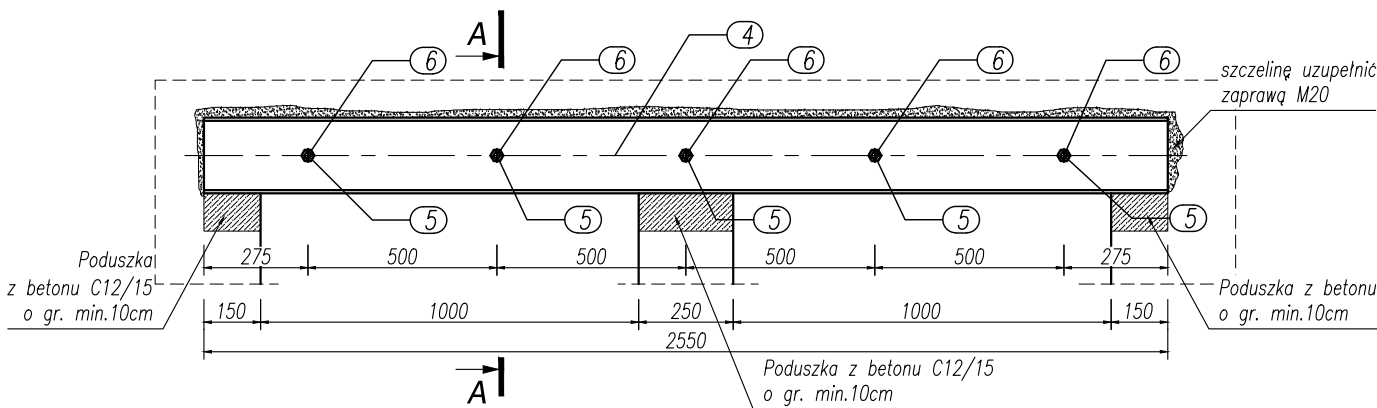
Stal profilowa: S235

UWAGA:

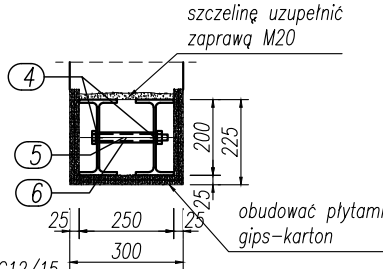
- Rozpatrywać łącznie z pozostałymi rysunkami schematów konstrukcyjnych oraz projektem architektury. Projekt architektoniczny jest projektem nadrzędnym. Wszystkie rozbieżności skonsultować z uprawnionymi projektantami.
- Wymiary w mm.
- Elementy powinny spełniać wymagania PN-97/B-06200 Konstrukcje stalowe budowlane. Warunki wykonania i odbioru. Wymagania podstawowe.

Poz. ND-2 - Nadproże (1szt.)
skala 1:20

Widok z przodu



Przekrój A-A



ZESTAWIENIE ELEMENTÓW						
Nr Poz.	Nazwa	Szt.	Długość	Materiał	Masa 1 szt.	Masa razem
Poz.ND-1A						
4	IPE 200	2	2550	S235	57.12	114.2
5	RO 26.9x2.6	5	144	S235	0.22	1.1
6	M 16x190	5	190	5.6	0.00	0.0
Ciężar całkowity 1 elementu z dodatkiem 2% na spoiny:					118 kg	

TEMAT	PRZEBUDOWA PRZYCHODNI NR 5 W MIELCU W ZAKRESIE DOSTOSOWANIA DLA OSÓB NIEPEŁNOSPRAWNYCH PRZEBUDOWY POMIESZCZEŃ HIGIENICZNO-SANITARNYCH, DOSTOSOWANIE DO AKTUALNYCH PRZEPISÓW PRZECIWPOŻAROWYCH, REMONTU POMIESZCZEŃ I KORYTARZY				
ADRES	PRZYCHODNIA NR 5 W MIELCU, UL. TAŃSKIEGO 2, DZIAŁKA O NR EWID. NR 907 / 5 OBRĘB 001 STARE MIASTO POŁOŻONA W MIEJSCOWOŚCI MIELEC, GMINA MIELEC, POWIAT MIELECKI				
INWESTOR	POWIAT MIELECKI, UL.WYSPIAŃSKIEGO 6, 39-300 MIELEC				
NAZWA RYSUNKU	Poz. ND1; ND2 – NADPROŻA				
FAZA-ARCHITEKTURA	PROJEKT WYKONAWCZY				
PROJEKTANT	MGR INŻ. ANDRZEJ HOŁUB uprawniony do projektowania w specjalności konstrukcyjnej bez ograniczeń upr. nr: PDK/0042/PWOK/13			PODPIS	
SPRAWDZIŁ	MGR INŻ. ARCH. BARTŁOMIEJ STAMIAZ uprawniony do projektowania w specjalności konstrukcyjnej bez ograniczeń upr. nr: PDK/0045/POOK/08			PODPIS	
DATA	LISTOPAD 2017	SKALA	1:20	NR RYS.	6