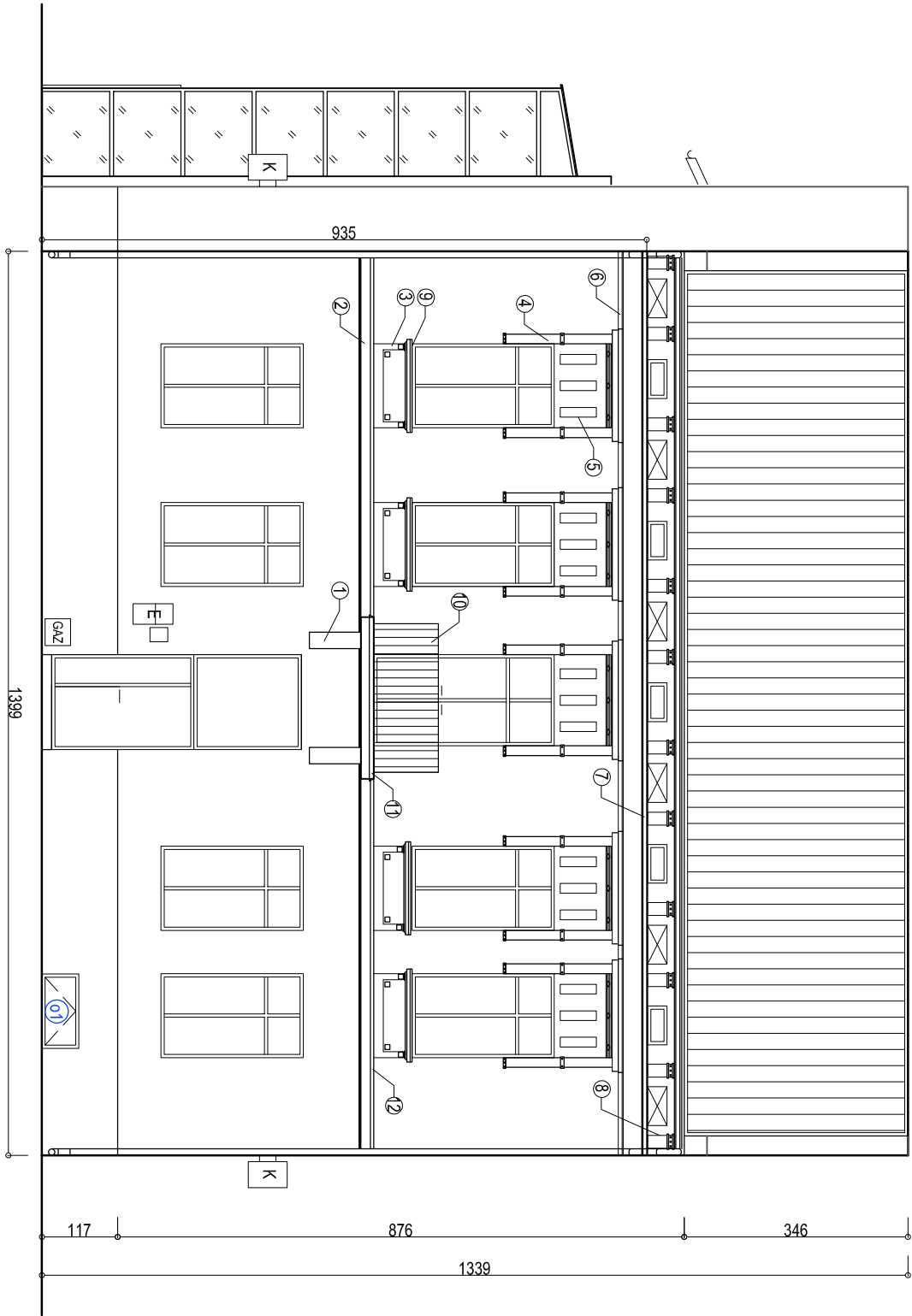


ELEWACJA WSCHODNIA FRONTOWA

SKALA 1:500



- Elementy architektoniczne budynku
- 1 - wspornik balkonu do piaskowania i odnowienia
 - 2 - gzyms w środkowej części budynku do odnowienia
 - 3 - płystry podokienne do odnowienia
 - 4 - płystry nadokienne do odnowienia
 - 5 - lizeny nadokienne do odnowienia
 - 6 - gzyms nadokienny do odnowienia
 - 7 - gzyms podokapowy do odnowienia
 - 8 - ozdóbki pasa okapowego wykonane z blachy przewidziane do czyszczenia i konserwacji
 - 9 - gzyms podokienkowy do odnowienia
 - 10 - balustrada balkonu przeznaczona do malowania
 - 11 - obróbka krawędziowa balkonu z blachy cynkowo-tytanowej patynowana
 - 12 - obróbka gzymsu z blachy cynkowo-tytanowej patynowana

Kolorystyka elewacji:
ściany - kolor szary
opaski, gzymsy lizeny i płystry - kolor biały
obrobki blacharskie - blach cynkowo-tytanowa patynowana
barierki balkonu - czarny

Okno O1 przeznaczone do wymiany, pozostałe okna i drzwi zewnętrzne bez zmian

SKALA		INWESTOR	
1:100		Powiat Mieleski 39-300 Mielec, ul. Wyspiańskiego 6	
OBJEKT			
Roboty remontowe wraz z dociepleniem ścian i stropu w ramach termomodernizacji budynku Przychodni Zdrowia nr 1 przy ul. Sandomiejskiej 1 dz. nr ewid 1771 w Mlecu (Obręb: 0001 Stare Miasto)			
Elewacja wschodnia frontowa			
PROJEKTANT	mgr inż. M Majewski upr. bud w specjalności instalacyjnej	S 150/99	10.2018
RODZAJ INWESTYCJI	FAZA	BRANŻA	NR RYS.
BUDOWA	PROJ. BUDOWLANY	ARCHIT.	5.A