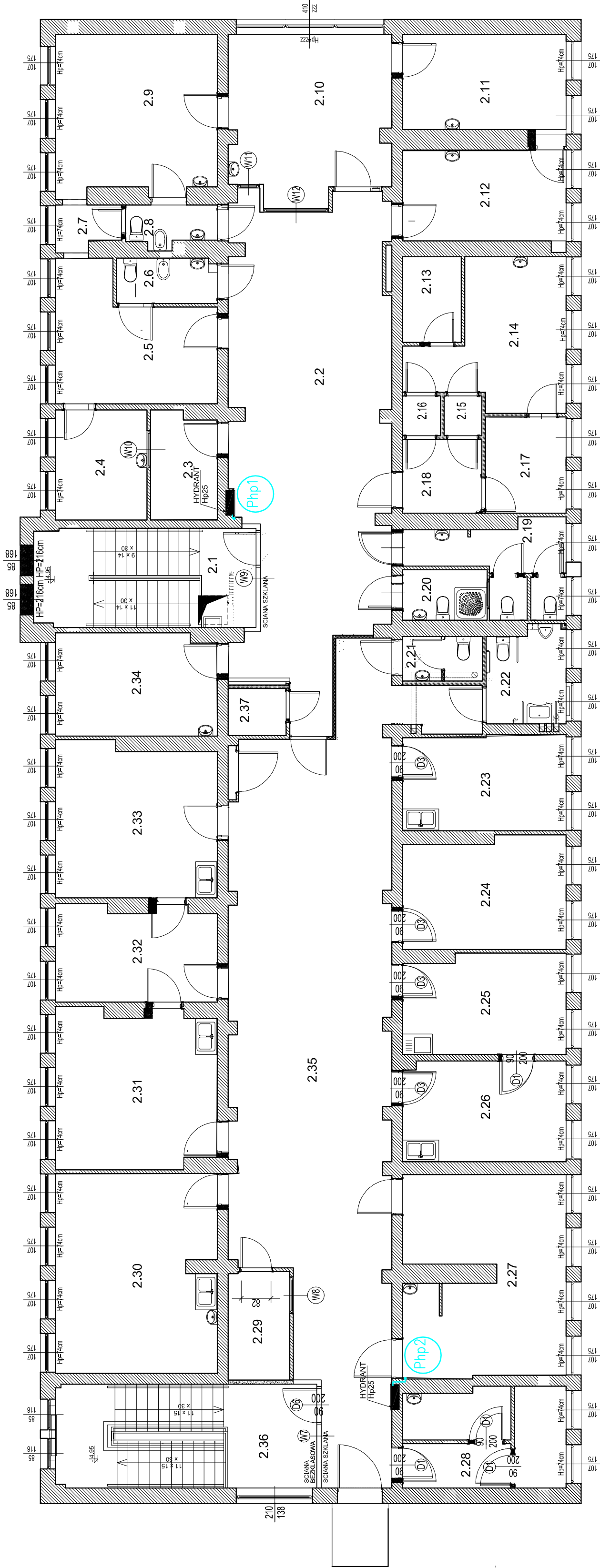


WYKAZ POMIESZCZEŃ

Nr	NAZWA POMIESZCZENIA	RODZAJ POSADZKI	POW.
II PIĘTRO			
2.1	KŁATKA SCHODOWA	Płytki gresowe	16.70m2
2.2	KORYTARZ / POCZEKALNIA	Płytki gresowe	55.53m2
2.3	SERWEROWNIA	Płytki gresowe	5.31m2
2.4	POMIESZCZENIE GOSPODARCZE	Płytki gresowe	7.65m2
2.5	GABINET LEKARSKI	Płytki gresowe	14.04m2
2.6	POMIESZCZENIE SANITARNE	Płytki gresowe	3.44m2
2.7	KORYTARZ	Płytki gresowe	2.10m2
2.8	POMIESZCZENIE SANITARNE	Płytki gresowe	2.70m2
2.9	GABINET LEKARSKI	Płytki gresowe	19.40m2
2.10	PRACOWNIA	Płytki gresowe	19.70m2
2.11	PRACOWNIA	Płytki gresowe	11.80m2
2.12	GABINET LEKARSKI	Płytki gresowe	11.32m2
2.13	CIEMNIA	Płytki gresowe	3.80m2
2.14	PRACOWNIA	Płytki gresowe	13.93m2
2.15	SZATNIA	Płytki gresowe	1.14m2
2.16	SZATNIA	Płytki gresowe	1.14m2
2.17	POMIESZCZENIE TECHNICZNE	Płytki gresowe	5.90m2
2.18	KORYTARZ	Płytki gresowe	4.44m2
2.19	POMIESZCZENIE SANITARNE	Płytki gresowe	8.15m2
2.20	POMIESZCZENIE SANITARNE PERSONELU	Płytki gresowe	3.24m2
2.21	WC PERSONELU	Płytki gresowe	2.70m2
2.22	WC NIEPEŁNOSPRAWNYCH	Płytki gresowe	5.67m2
2.23	GABINET DENTYSTYCZNY	Płytki gresowe	11.74m2
2.24	GABINET DENTYSTYCZNY	Płytki gresowe	13.59m2
2.25	GABINET DENTYSTYCZNY	Płytki gresowe	12.20m2
2.26	GABINET DENTYSTYCZNY	Płytki gresowe	12.44m2
2.27	POKÓJ REHABILITACJI DZIECI	Płytki gresowe	23.74m2
2.28	REJESTRACJA	Płytki gresowe	12.28m2
2.29	POMIESZCZENIE MAGAZYNOWE	Płytki gresowe	5.05m2
2.30	GABINET DENTYSTYCZNY	Płytki gresowe	24.28m2
2.31	GABINET DENTYSTYCZNY	Płytki gresowe	19.04m2
2.32	GABINET DENTYSTYCZNY	Płytki gresowe	11.58m2
2.33	GABINET DENTYSTYCZNY	Płytki gresowe	18.58m2
2.34	GABINET LEKARSKI	Płytki gresowe	12.48m2
2.35	KORYTARZ	Płytki gresowe	86.02m2
2.36	KŁATKA SCHODOWA	Płytki gresowe	20.61m2
2.37	POMIESZCZENIE MAGAZYNOWE	Płytki gresowe	2.07m2
Razem			500.45m2



OZNACZENIA:

- hydrant wewnętrzny z węzłem półsztywnym o śr.25mm i dł. 30mb, wykonanie wnekowe zgodność z PN-EN 671-1, certyfikat CNBOP
- projektowana instalacja wody p.poż. DN40/32/25

WYKONANIE: DOKUMENTACJI PROJEKTOWO KOSZTORYSOWEJ I W ZAKRESIE: BUDOWA INSTALACJI WENTYLACJI KLIMATYZACJI (ZASILANIE URZĄDZEŃ), C.O. I INSTALACJI WOD KAN. W RAMACH: TERMOMODERNIZACJI BUDYNKU PRZECIWDROŻENIA NR.6, WRAZ Z AUDYTEM EFEKTYWNOŚCI ENERGETYCZNEJ

ADRES INWESTYCJI:  
ul. Tąńskiego 2  
39-300 Mielec

INWESTOR:  
Powiat Mielecki  
ul. Wyspiańskiego 6, 39-300 Mielec

PROJEKTANT:  
inż. Maciej Łukaszewski  
nr upr. w spec.j. instalacyjnej UAN-7342/1/96

SPRAWDZAJĄCY:  
inż. Marcin Jodłowski  
nr upr. w spec.j. instalacyjnej S-234/02

FAZA: projekt budowlano-wykonawczy  
BRANŻA: sanitarna  
RZUT: 2 PIĘTRO - Instalacja wody ppoż  
DATA: październik 2017  
SKALA: 1:100  
RYS. NR: S.V.P-4