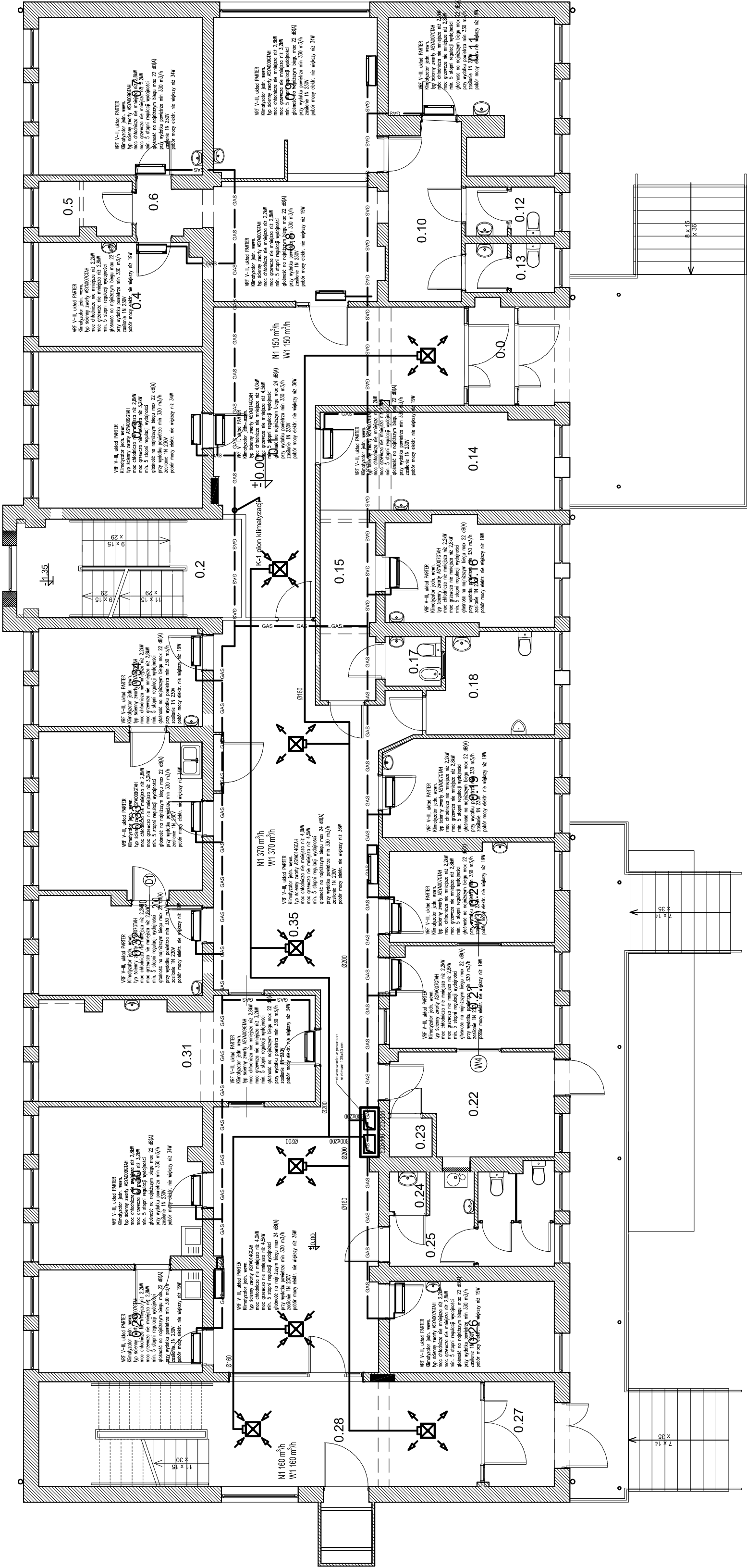


RZUT PARTERU



WYKONANIE: DOKUMENTACJA PROJEKTOWA I NADZÓRSTWO INŻYNIERSKIE BUDOWA INSTALACJI WENTYLACJI I KLIMATYZACJI WYKONANIE: DOKUMENTACJA PROJEKTOWA I NADZÓRSTWO INŻYNIERSKIE BUDOWA INSTALACJI WENTYLACJI I KLIMATYZACJI PRZECIWCIECIENIE: NR 5, WRAZ Z AUDYTEM EFEKTYWNOŚCI ENERGETYCZNEJ	
ADRES INWESTYCJI: <b>ul. Tańskiego 2</b> <b>39-300 Mielec</b>	
INWESTOR: <b>Powiat Mielecki</b> <b>ul. Wyspiańskiego 6, 39-300 Mielec</b>	
PROJEKTANT:	inż. Maciej Łukaszewski nr upr. w spec. instalacyjnej UAN-7342/196
SPRAWDZAJĄCY:	mgr inż. Marian Jodłowski nr upr. w spec. instalacyjnej S-234/02
FAZA:	projekt budowlany Klimatyzacja
BRANŻA:	sanitarna
DATA: październik 2017	SKALA: 1:100
RYS. NR. S.W.K-2	