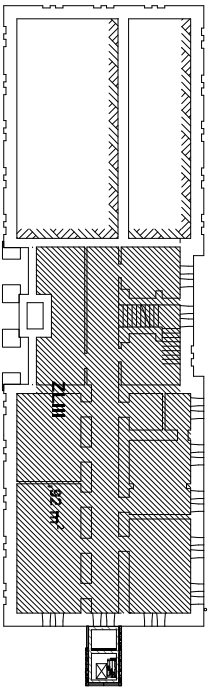


Zestawienie Pomieszczeń			
Nr	Nazwa pom.	Posadzka	Wys. Pow. m2
1	Korytarz	Pyłki gresowe	20,1
2	Archimann	Pyłki gresowe	20,1
3	Wentylatornia	Pyłki gresowe	20,1
4	Pom. przykrycia	Pyłki gresowe	20,1
5	Kuchnia	Pyłki gresowe	20,1
6	Archimann	Pyłki gresowe	20,1
7	Archimann	Pyłki gresowe	20,1
8	Archimann	Pyłki gresowe	20,1
9	Archimann	Pyłki gresowe	20,1
220,1 m²			

SCHEMAT STREF POŻAROWYCH



LEGENDA

- EW1** Kierunkowa oprawa ewakuacyjna jednostronna, źródła LED 1W autonomia 1h, IP44
- EW2** autotest, certyfikat CNBOP, kolor korpusu szary, wymiary: l=337mm b=57mm h=189mm
- EW3** kierunkowa oprawa ewakuacyjna dwustronna, źródła LED 1W autonomia 1h, IP44
- EW4** autotest, certyfikat CNBOP, kolor korpusu szary, wymiary: l=337mm b=72mm h=224mm
- EW5** Oprawa ewakuacyjna nastropowa LED 3W, 350lm, autonomia 1h, IP65, IK08, autotest
- EW6** kolor korpusu biały, wymiary: l=226mm b=42mm h=125mm
- EW7** Oprawa ewakuacyjna nastropowa LED 3W, 350lm, autonomia 1h, IP65, IK08, autotest
- EW8** praca w niskich temperaturach, kolor korpusu biały, wymiary: l=226mm b=42mm h=125mm
- EW9** Moduł wełwy 12-24VAC/DC

	Karol Bulanda BULANDA Architektura SŁOPNICE 859, 34-615 SŁOPNICE NIP: 7372076061, REGON: 364054175
	POWIAT MIELECKI UL. WYSPIAŃSKIEGO 6 39-300 MIELEC

INWESTOR:	PRZEBUDOWA MAŁAJA NA CELU DOSTOSOWANIE BUDYNKU STAROSTWA POWIATOWEGO W MIELECU DO AKTUALNYCH WYMAGAŃ BEZPIECZEŃSTWA
TEMAT:	UL. SEKOWSKIEGO 2B
ADRES:	dz. nr 1685/1
DZIAŁKI:	OBREB 1 STARE MIASTO
FAZA:	PROJEKT BUDOWLANY
TOM:	TOM II: PROJEKT ARCHITEKTONICZNO - BUDOWLANY
CZĘŚĆ:	CZĘŚĆ 3: INSTALACJE ELEKTRYCZNE
TYTUŁ:	RZUT PIWNIC
PROJEKTANT:	mgr inż. Rafał Góra
SPRAWDZAJĄCY:	mgr inż. Marcin Janocha
OPRACOWAŁ:	mgr inż. Mateusz Figa
nr rys.: E.01	data: 10.2019 skala: 1:100