

UCHWAŁA NR 32/244/2019
Zarządu Powiatu Mieleckiego
z dnia 17 lipca 2019 roku

w sprawie wyrażenia opinii dotyczącej
zaliczenia do kategorii dróg powiatowych
nowego odcinka drogi powiatowej

Na podstawie § 81 ust. 1 Statutu Powiatu Mieleckiego oraz art. 6a ust. 2 i art. 7a ustawy z dnia 21 marca 1985 roku o drogach publicznych (Dz. U. z 2018r. poz. 2068 ze zm.) Zarząd Powiatu Mieleckiego uchwala, co następuje:

§ 1. Pozytywnie opiniuje się wniosek **Zarządu Dróg Powiatowych w Dębicy**, zawarty w piśmie nr ZDP.3d.411.4.2019 z dnia 26.06.2019r., dotyczący zaliczenia do kategorii dróg powiatowych nowego odcinka drogi powiatowej, zlokalizowanej na działkach o nr ewid. 662/8, 703/2, 704/7, 704/3, 704/5, 702/1, 701/2, 377/8, 377/4, 368/2, 367/2, 326/7, 326/9, 326/11, 312/2, 311/2, 310/2, 308/3, 296/2, 294/2, 297/1, 280/2, 44/12, 44/15, 43/6, 43/3, 46/3, 46/6, 41/6; obręb: 0007- Straszęcín oraz na działkach nr ewid. 366/9, 378/4, 364/6, 379/6, 381/2, 379/8, 379/11, 382/2, 384/9, 359/11, 359/8, 358/4, 357/1, 354/8, 343/8, 346/1, 345/2, 340/5, 323/1, 325/1, 324/3, 324/1, 324/2, 313/9, 319/9, 306/18, 309/1; obręb: 0012-Zawierzbie, gmina Żyraków. Zobrazowanie przedmiotowego układu komunikacyjnego jest przedstawione w załączniku graficznym.

§ 2. Wykonanie uchwały powierza się Przewodniczącemu Zarządu Powiatu Mieleckiego.

§ 3. Uchwała wchodzi w życie z dniem podjęcia.

1. Przewodniczący Zarządu

Stanisław Lonczak

2. Wicestarosta Powiatu

Andrzej Bryła

3. Członek Zarządu

Andrzej Chrabąszcz

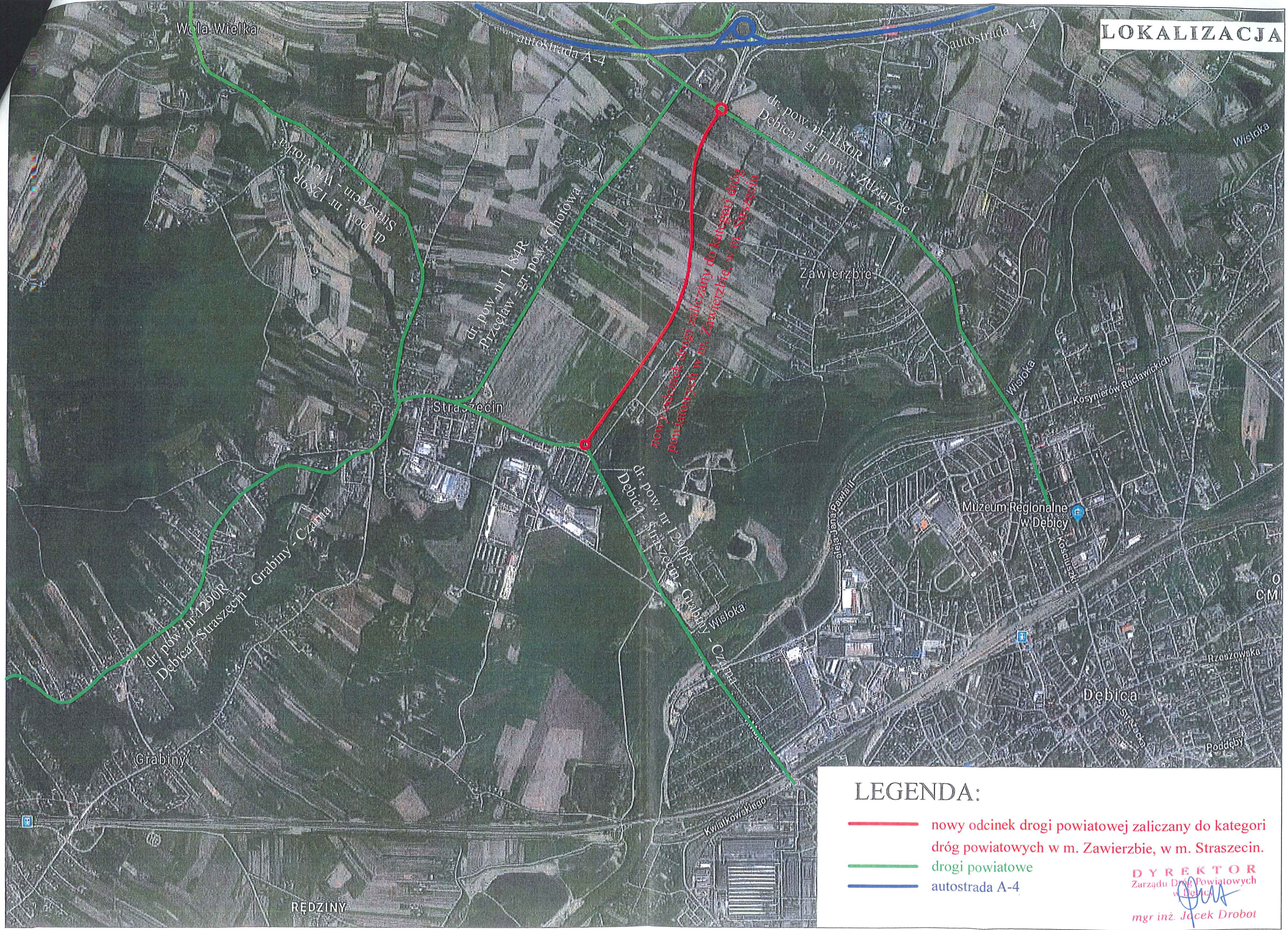
4. Członek Zarządu

Zbigniew Działowski

5. Członek Zarządu

Maciej Jemiolo

LOKALIZACJA



nowy odcinek drogi powiatowej zaliczany do kategorii dróg powiatowych w m. Zawierzbie, w m. Straszecin

LEGENDA:

- nowy odcinek drogi powiatowej zaliczany do kategorii dróg powiatowych w m. Zawierzbie, w m. Straszecin.
- drogi powiatowe
- autostrada A-4

DYREKTOR
Zarządu Dróg Powiatowych
w Debicy
Jacek Drobot
mgr inż. Jacek Drobot