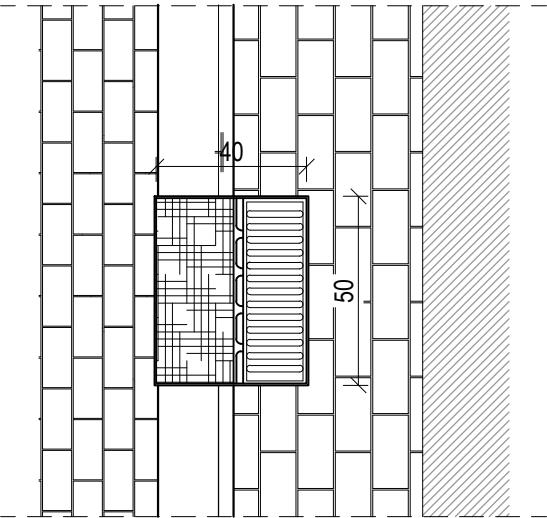
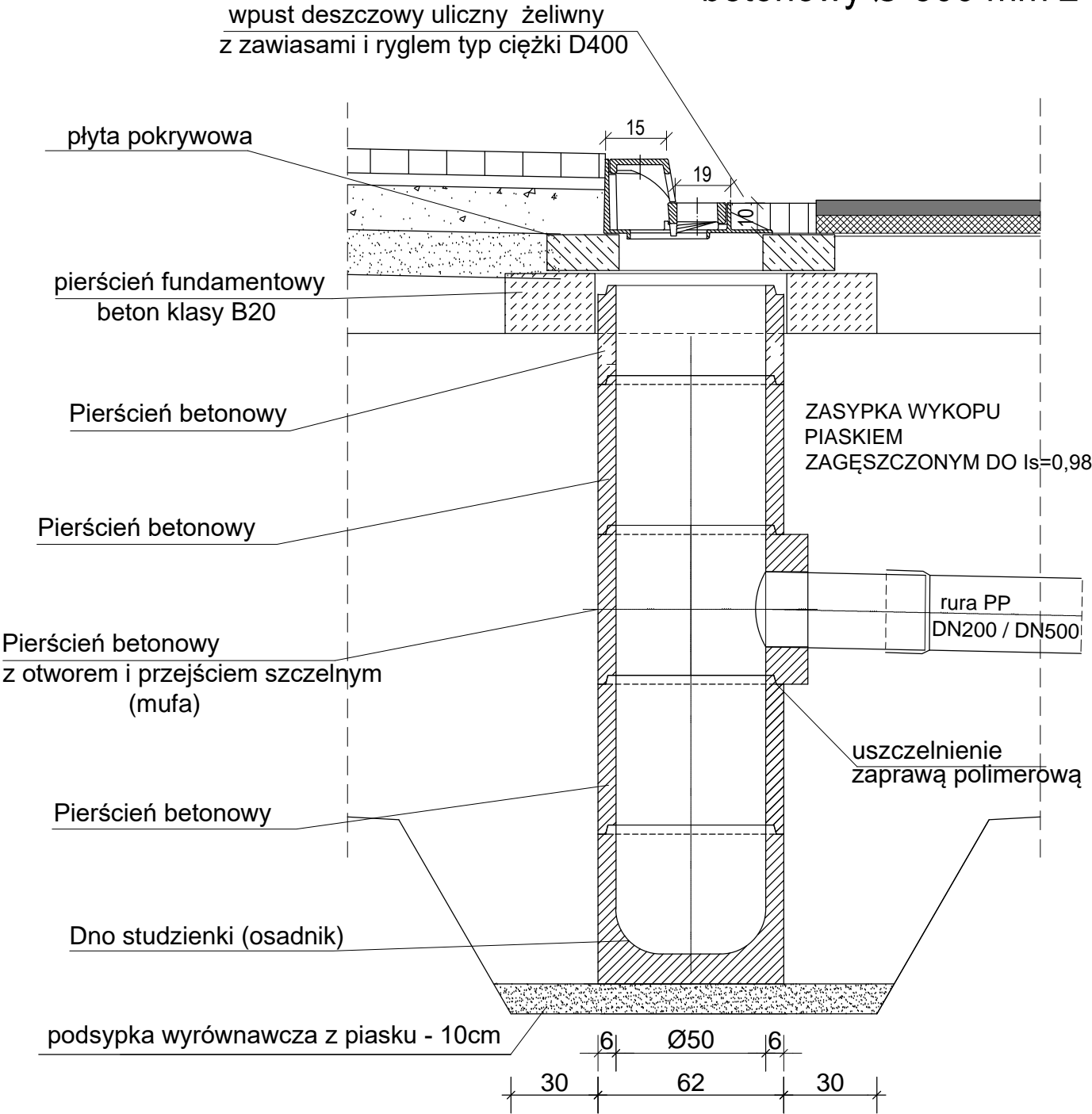


Wpust deszczowy krawężnikowo-uliczny
betonowy Ø 500 mm z osadnikiem



WOJCIECH DRYŚ - OBSŁUGA INWESTYCJI DROGOWYCH
39-400 Tarnobrzeg; Al. Warszawska 16B

Nr Rys.
9

Inwestor: Powiatowy Zarząd Dróg w Mielcu ; ul. Korczaka 6a; 39-300 Mielec

Temat: Przebudowa drogi powiatowej nr 1134R w km 0+000 ÷ 0+590,30
w m. Padew Narodowa

Nazwa rysunku: Szczegół wpustu deszczowego

Obiekt:	Faza: Projekt Wykonawczy	Data: 01.2025	Skala: 1:50
Branża:	Funkcja	Imię i nazwisko:	Nr upr:
DROGOWA	Projektant	mgr inż. Wojciech Dryś	PDK/0056/POOD/16

Podpis: