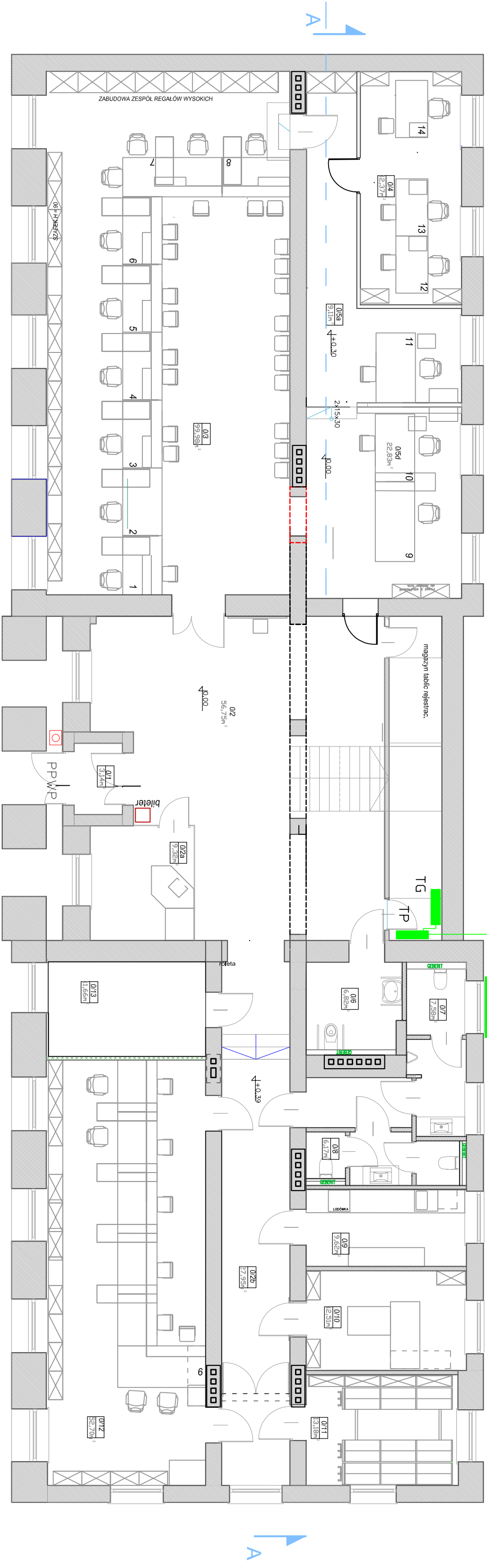


RZUT PARTERU WYDZIAŁU KOMUNIKACJI STAROSTWA POWIATOWEGO



YAKY 4x120mm<sup>2</sup> z stacji MIELEC 82 Układ: TN-C

ZK3+PWP

D Z N C Z E N I A

- ZK-3/2 - ISTNIEJĄCE ZŁĄCZE KABLOWE W ŚCIANIE BUDYNKU  
In = 400A, IP-44
- TP - ISTNIEJĄCA RÓZDZIELNICA POMIAROWA Z UKŁADEM PŁYPOŚREDNIM ENERGII ELEKTRYCZNEJ
- PWP - PRÓJ. POŻAROWY WYŁĄCZNIK PRĄDU DPX-IS 160A Z WYZWAŁCZEM WZROSTOWYM Z PRZESZKŁONYMI DRZWICZKAMI
- PPWP - PRZYCISK POŻAROWEGO WYŁĄCZNIKA PRĄDU IP-55 PRZY WEJŚCIU
- TG - ISTNIEJĄCA RÓZDZIELNICA GŁÓWNA OBIEKTU In=160A NAŚCIENNA

SYSTEM OCHRONY SAMODZYNNE WYŁĄCZANIE  
ZASILANIA W UKŁADZIE: TN-C-S

NAZWA OBIEKTU	PRZEBUDOWA UKŁADU POMIAROWEGO ENERGII ELEKTRYCZNEJ ZASILANIE WINDY OSOBOWEJ W BUDYNKU STAROSTWA POWIATOWEGO W MIELCU UL. SĘKOWSKIEGO 2B			SKALA
ADRES OBIEKTU	39-300 MIELEC UL. SĘKOWSKIEGO 2B			
INWESTOR	POWIAT MIELECKI 39-300 MIELEC UL. WYSPIAŃSKIEGO 6			NR RW.5.
PRZEMIKOT RYSUNKU	INWENTARYZACJA UKŁADU ZASILANIA BUDYNKU ENERGIA ELEKTRYCZNA			1.E.
PROJEKTANT	mgr inż. W. Rudolf	NR. UPRAWNIEN ELECTR. I ELEKTROENERGETYK 71/98	DATA OPRACOWANIA	PODPIS
BRANŻA:	Elektryczna			
	STADIUM PROJEKTOWE			
	Proj. techniczny			