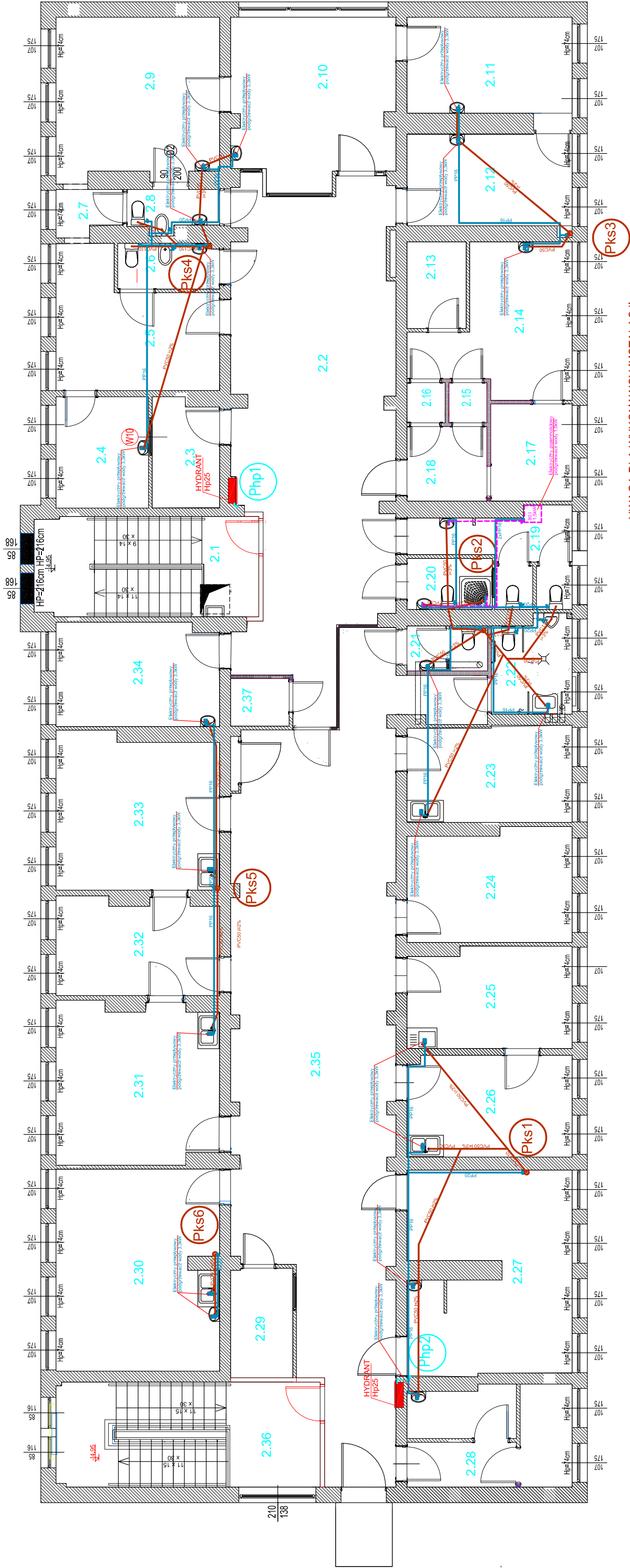


WYKAZ POMIESZCZEŃ

Nr	NAZWA POMIESZCZENIA	RODZAJ POSADZKI	POW.
II PIĘTRO			
2.1	KLATKA SCHODOWA	Płytki gresowe	16.70m2
2.2	KORYTARZ / POCZEKALNIA	Płytki gresowe	55.53m2
2.3	SERWEROWNIA	Płytki gresowe	5.31m2
2.4	POMIESZCZENIE GOSPODARCZE	Płytki gresowe	7.65m2
2.5	GABINET LEKARSKI	Płytki gresowe	14.04m2
2.6	POMIESZCZENIE SANITARNE	Płytki gresowe	3.44m2
2.7	KORYTARZ	Płytki gresowe	2.10m2
2.8	POMIESZCZENIE SANITARNE	Płytki gresowe	2.70m2
2.9	GABINET LEKARSKI	Płytki gresowe	19.40m2
2.10	PRACOWNIA	Płytki gresowe	19.70m2
2.11	PRACOWNIA	Płytki gresowe	11.80m2
2.12	GABINET LEKARSKI	Płytki gresowe	11.32m2
2.13	CIEMNIA	Płytki gresowe	3.80m2
2.14	PRACOWNIA	Płytki gresowe	13.93m2
2.15	SZATNIA	Płytki gresowe	1.14m2
2.16	SZATNIA	Płytki gresowe	1.14m2
2.17	POMIESZCZENIE TECHNICZNE	Płytki gresowe	5.90m2
2.18	KORYTARZ	Płytki gresowe	4.44m2
2.19	POMIESZCZENIE SANITARNE	Płytki gresowe	8.15m2
2.20	POMIESZCZENIE SANITARNE PERSONELU	Płytki gresowe	3.24m2
2.21	WC PERSONELU	Płytki gresowe	2.70m2
2.22	WC NIEPEŁNOSPRAWNYCH	Płytki gresowe	5.67m2
2.23	GABINET DENTYSTYCZNY	Płytki gresowe	11.74m2
2.24	GABINET DENTYSTYCZNY	Płytki gresowe	13.59m2
2.25	GABINET DENTYSTYCZNY	Płytki gresowe	12.20m2
2.26	GABINET DENTYSTYCZNY	Płytki gresowe	12.44m2
2.27	POKOJ REHABILITACJI DZIECI	Płytki gresowe	23.74m2
2.28	REJESTRACJA	Płytki gresowe	12.28m2
2.29	POMIESZCZENIE MAGAZYNOWE	Płytki gresowe	5.05m2
2.30	GABINET DENTYSTYCZNY	Płytki gresowe	24.28m2
2.31	GABINET DENTYSTYCZNY	Płytki gresowe	19.04m2
2.32	GABINET DENTYSTYCZNY	Płytki gresowe	11.58m2
2.33	GABINET DENTYSTYCZNY	Płytki gresowe	18.58m2
2.34	GABINET LEKARSKI	Płytki gresowe	12.48m2
2.35	KORYTARZ	Płytki gresowe	86.02m2
2.36	KLATKA SCHODOWA	Płytki gresowe	20.61m2
2.37	POMIESZCZENIE MAGAZYNOWE	Płytki gresowe	2.07m2
Razem			500.45m2

OZNACZENIA:

- istniejąca instalacja wody socjalnej DN32/25/20
- projektowana instalacja wody p.poż. DN40/32/25
- projektowane przybory sanitarne
- projektowana instalacja wody zimnej
- projektowana instalacja wody ciepłej
- projektowana instalacja kanal.sanitarniej



UWAGA DLA WYKONAWCY INSTALACJI:  
PODEJŚCIE DO PRZYBORÓW SANITARNYCH PROWADZIĆ W PRZESTRZENI  
POD SUFITEM PODWIERZANYM

WYKONANIE DOKUMENTACJI PROJEKTOWO-KONSTRUKCYJNEJ W ZAKRESIE BUDOWY INSTALACJI WENTYLACJI KIMYJACJI (ZASILANE URZĄDZENIAMI, C.O. INSTALACJA WOD KAN W RAMACH TERMOMODERNIZACJI BUDYNKU PRZYCHODNI ZDROWIA NR 5, WRAZ Z AUDYTEM EFEKTYWNOŚCI ENERGETYCZNEJ)	
ADRES INWESTYCJI: ul. Tąńskiego 2 39-300 Mielec	
INWESTOR: Powiat Mielecki ul. Wyspiańskiego 6, 39-300 Mielec	
PROJEKTANT: inż. Maciej Łukaszewski nr upr. w spec.j. instalacyjnej UAN-7342/1.96	SPRAWDZAJĄCY: inż. Marcin Jodłowski nr upr. w spec.j. instalacyjnej S-234.02
FAZA: projekt budowlany	
BRANŻA: sanitarna	RZUT 2 PIĘTRA - Instalacja wod -kan
DATA: październik 2017	SKALA: 1:100
RYS. NR: S.V.KA-4	