

UCHWAŁA NR 183/1163/2022  
Zarządu Powiatu Mieleckiego  
z dnia 6. kwietnia 2022 roku

w sprawie wyrażenia opinii o zaliczeniu dróg na terenie Gminy Przeclaw  
do kategorii dróg gminnych

Na podstawie art. 32 ust. 1 ustawy z dnia 5 czerwca 1998 r. o samorządzie powiatowym (Dz. U. z 2022, poz. 528), art. 7 ust. 2 i art. 7a ustawy z dnia 21 marca 1985 roku o drogach publicznych (Dz. U. z 2021r. poz. 1376) oraz § 81 ust. 1 Statutu Powiatu Mieleckiego Zarząd Powiatu Mieleckiego uchwala, co następuje:

- §1. Pozytywnie opiniuje się wniosek **Burmistrz Przeclawia**, zawarty w piśmie nr IR.7210.1.2022 z dnia 14.03.2022r. w sprawie zaliczenia drogi nr U000014.1 (ul. Zielona) na terenie Gminy Przeclaw w miejscowości Przeclaw do kategorii dróg gminnych.
- § 2. Wykaz działek drogowych stanowi załącznik nr 2 do niniejszej uchwały.
- § 3. Graficzne przedstawienie przedmiotowego układu komunikacyjnego stanowi załącznik nr 1 do niniejszej uchwały.
- § 4. Wykonanie uchwały powierza się Przewodniczącemu Zarządu Powiatu Mieleckiego.
- § 5. Uchwała wchodzi w życie z dniem podjęcia.

1. Przewodniczący Zarządu

Stanisław Lonczak .....

2. Wicestarosta Powiatu

Andrzej Bryła .....

3. Członek Zarządu

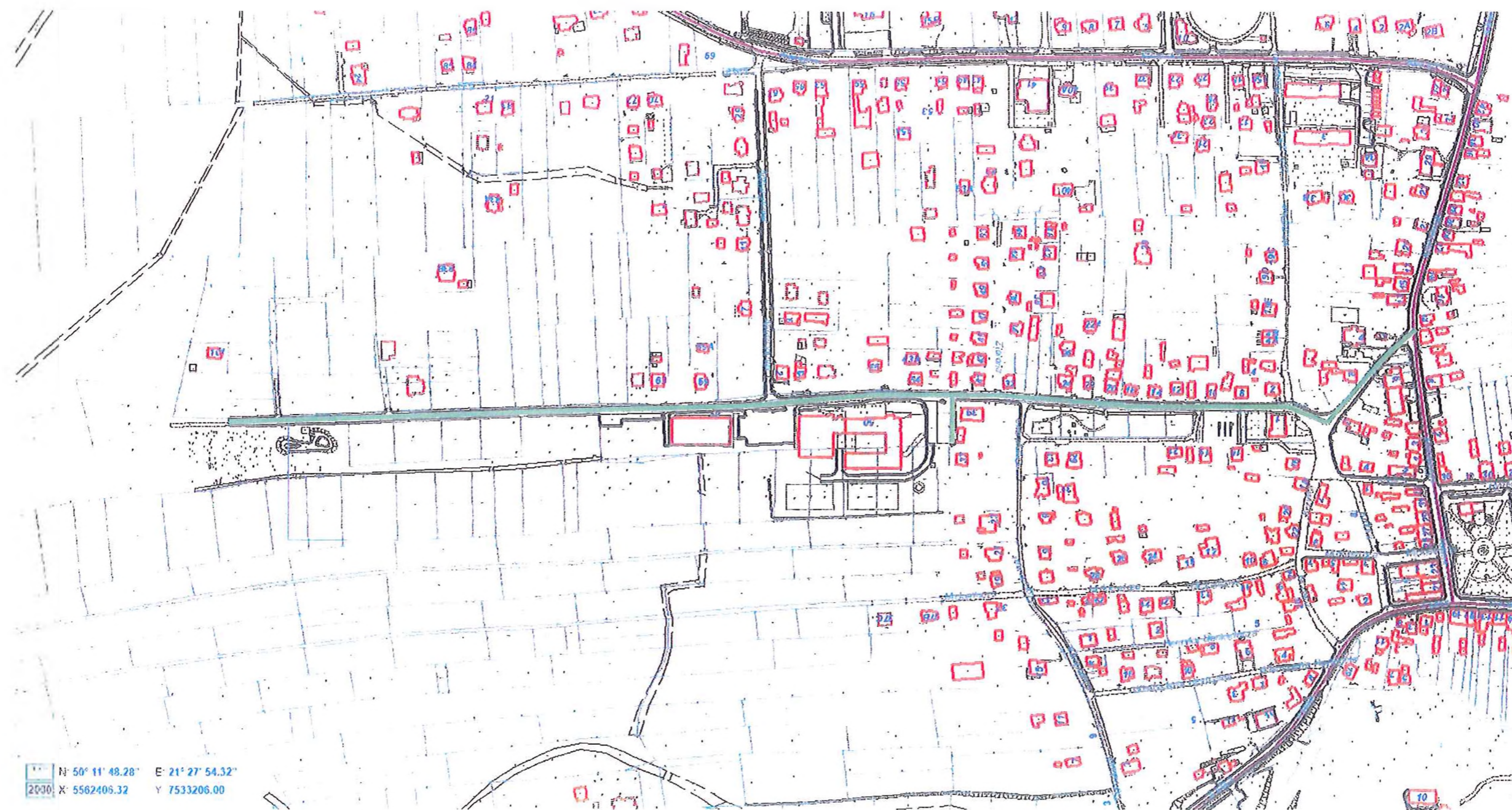
Andrzej Chrabąszcz .....

4. Członek Zarządu

Zbigniew Działowski .....

5. Członek Zarządu

Bogusław Peret .....



 - przebieg ciągu drogowego zaliczanego do kategorii drogi publicznej

### Załącznik nr 2

#### Wykaz dróg – do zaliczenia do kategorii dróg gminnych

L.p.	Własność	Lokalizacja	Nazwa ulicy	Nr dz. ewid.	Nr drogi
1	Gmina Przeclaw	Obręb:67-m. Przeclaw Gmina: 181107_4 Przeclaw Powiat: mielecki	Ul. Krzywa	522/6 (część)	U000014.1
2			Ul. Zielona	522/1	
3				339/23	
4				339/32 (część)	
5				339/19 (część)	
6				339/25	