

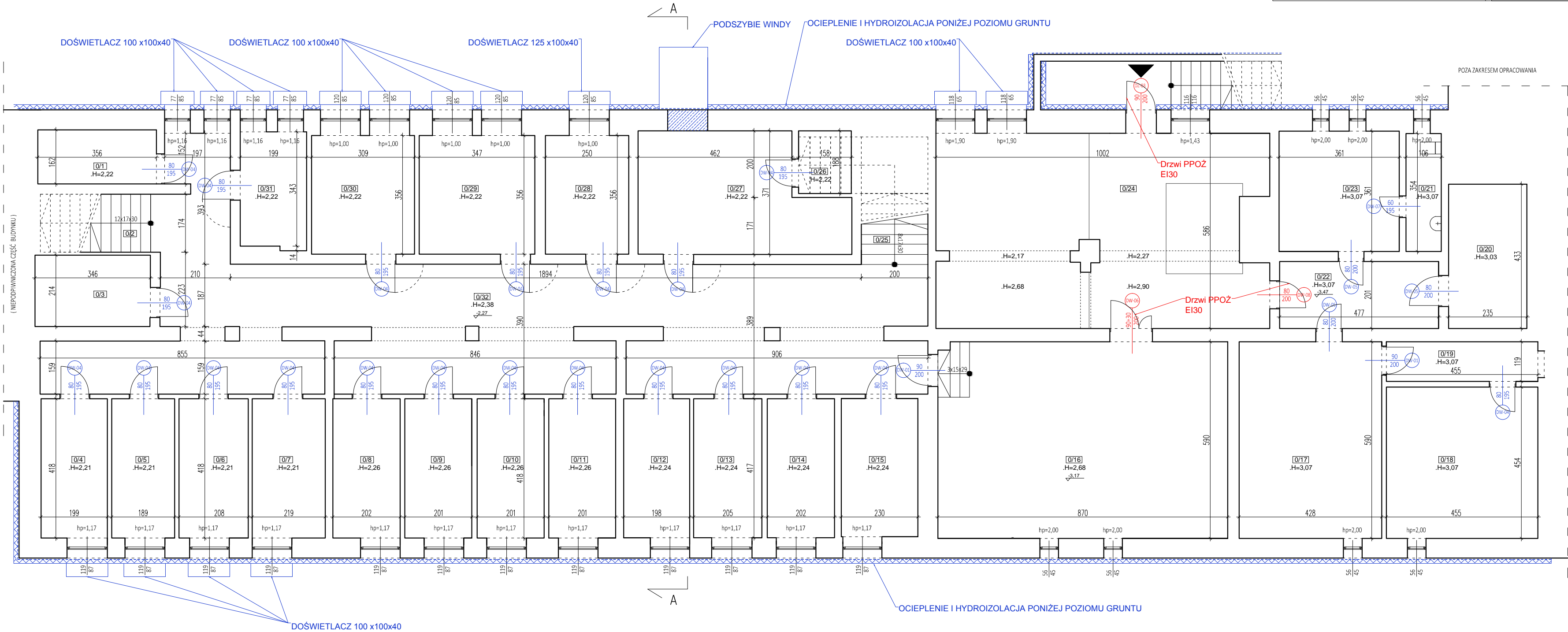
Wszystkie podane wymiary należy zweryfikować na budowie.  
Przed zamówieniem stolarki wymiary otworów należy sprawdzić na budowie.

- UWAGI:
1. Rysunki muszą być rozpatrywane łącznie z opisem technicznym, który jest integralną częścią projektu.
  2. Opracowanie to należy rozpatrywać łącznie z pozostałymi rysunkami, opisami i projektami branżowymi.
  3. Szczegóły montażu sufitów podwieszonych zgodnie z technologią dobrego producenta.
  4. Ocieplenie fundamentów płytami PIR o grubości 10 cm i współczynniku przewodzenia ciepła  $\lambda = 0,022 \text{ W/(m}\cdot\text{K)}$
  5. Posadzkę w piwnicy skuć do poziomu wylewki, następnie wykonać warstwę:
    - 2x papa termozgrzewalna
    - styropian EPS 100 grubości 10 cm układany na mijankę warstwami po 5 cm i współczynniku przewodzenia ciepła  $\lambda = 0,032 \text{ W/(m}\cdot\text{K)}$
    - beton grubość 5 cm
    - wykładzina antypoślizgowa PCV
  6. Wymiary stolarki podano po wykończeniu.
  7. Wszystkie problemy i wątpliwości należy konsultować z projektantem.
  8. Kolorem fioletowym oznaczono elementy projektowane.

LEGENDA:	
	Wyburzenia
	Zamurowania
	Wymieniana stolarka drzwiowa
	Projektowane/zmieniane elementy

ZESTAWIENIE POWIERZCHNI - PIWNICA		
NR. POM.	NAMNA POMIESZCZENIA	POWIERZCHNIA UŻYTKOWA [m2]
0/1	MAGAZYN	5.77
0/2	KŁATKA SCHODOWA	3.13
0/3	MAGAZYN	7.41
0/4	SZATNIA	8.32
0/5	SZATNIA	7.90
0/6	SZATNIA	8.69
0/7	SZATNIA	9.15
0/8	SZATNIA	9.39
0/9	SZATNIA	8.40
0/10	SZATNIA	8.40
0/11	SZATNIA	8.40
0/12	SZATNIA	8.26
0/13	SZATNIA	8.55
0/14	SZATNIA	8.42
0/15	SZATNIA	9.55
0/16	SIŁOWNIA	51.24
RAZEM:		481.65

ZESTAWIENIE POWIERZCHNI - PIWNICA		
NR. POM.	NAMNA POMIESZCZENIA	POWIERZCHNIA UŻYTKOWA [m2]
0/17	POM. GOSPODARCZE	25.25
0/18	POM. GOSPODARCZE	20.66
0/19	KORYTARZ	5.41
0/20	POM. GOSPODARCZE	10.18
0/21	WC	3.75
0/22	KORYTARZ	9.59
0/23	POM. GOSPODARCZE	13.03
0/24	KOTŁOWNIA	55.91
0/25	KŁATKA SCHODOWA	5.96
0/26	POM. GOSPODARCZE	2.97
0/27	POM. GOSPODARCZE	20.17
0/28	POM. GOSPODARCZE	8.90
0/29	POM. GOSPODARCZE	12.35
0/30	POM. GOSPODARCZE	11.00
0/31	POM. GOSPODARCZE	6.94
0/32	KORYTARZ	98.61
RAZEM:		481.65



<b>nana PROJECT</b> BRANZA: ARCHITEKTURA ul. Krakowska 47/15, 33-100 Tamów tel./fax.: (014) 639 09 11, e-mail: biuro@nanaproject.pl		STADIUM: PROJEKT WYKONAWCZY	
NAZWA INWESTYCJI: Projekt rozbudowy budynku I Liceum Ogólnokształcącego Mielcu		TYTUŁ RYSUNKU: RZUT PIWNICY	
LOKALIZACJA OBIEKTU: Mielec ul. Jędrusiów 1 dz. ewid. 1814/10, 1814/12		NR. PROJEKTU: 411 SYMBOL BRANZY: ARCH NR RYSUNKU: W-01 SKALA: 1:100 DATA: Październik 2018	
PROJEKTANT W SPECJALNOŚCI ARCHITEKTONICZNO-BUDOWLANEJ: mgr inż. arch. Katarzyna Marczykiewicz-Habel		NR. UPRAWNIEN: Upr. Nr ewid. 29/PKOKK/2016 W SPECJ. ARCH. - BUD.	
SPRAWDZAJĄCY W SPECJALNOŚCI ARCHITEKTONICZNO-BUDOWLANEJ: mgr inż. arch. Sylwia Madejska-Mosor		NR. UPRAWNIEN: Upr. Nr ewid. MPOIA/007/2015 W SPECJ. ARCH. - BUD.	
OPRACOWANIE: Sławomir Turaj		NR. UPRAWNIEN: PODPIS:	