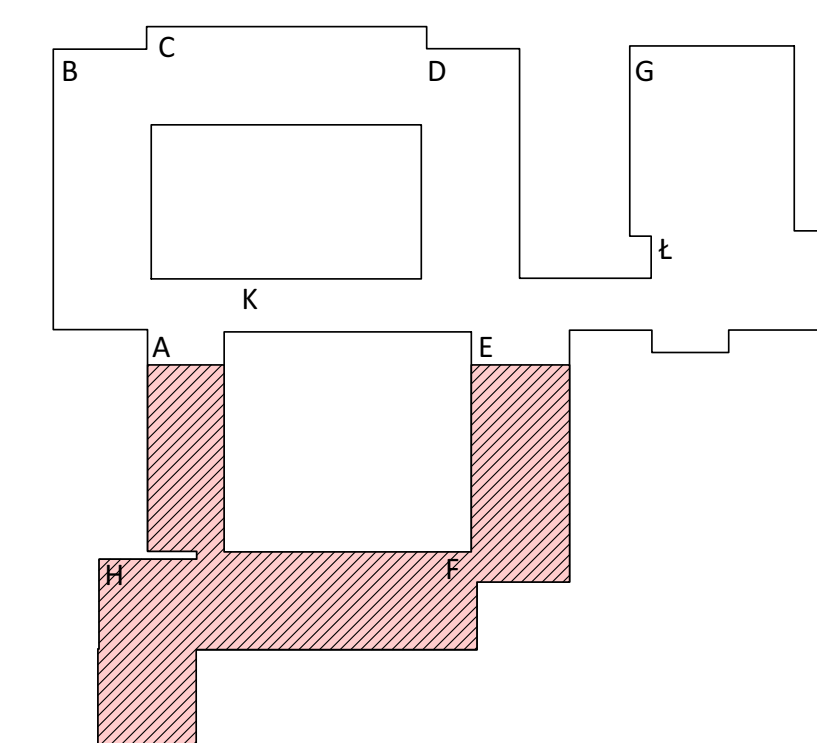


LEGENDA:
 [Symbol] ŚCIANY ISTNIEJĄCE
 [Symbol] ZAMKROUJĄCA
 [Symbol] WYBURZENIA

UWAGA:
 RYSUNKI NALEŻY ROZPATRYWAĆ ŁĄCZNIE Z RYSUNKAMI BRANŻOWYMI
 WYMIARY ISTNIEJĄCE SPRAWDZIĆ NA BUDOWIE!



oifforma
 OFISYNA ARCHITECTURA

adres: KOMPLESOWA TERMOMODERNIZACJA
 OBIEKTÓW SZKOŁY SPECJALNEGO
 ODRĘBIAŁA, BUDOWA WYDROWAWCZEGO
 W MIELCU

inwestor: POWIAT MIELECKI
 UL. SKOPOWIEGO 2B
 39-300 MIELEC

adres budowy: CZERKA NR 2328
 UL. KRÓLOWEJ JADWIGI 1
 39-300 MIELEC

projektant: MGR INŻ. ARCH. WOJCIECH FRĄCZEK
 UPR.BUD. NR EW. 208/2001

opracowanie: MGR INŻ. ARCH. TOMASZ BŁONOWSKI
 UPR.BUD. SW-34/2007

opracowanie: MGR INŻ. ARCH. JANUSZ BRZEGOWSKI

skala: 1:100

tytuł: RZUT PARTERU CZĘŚĆ 1

03