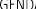



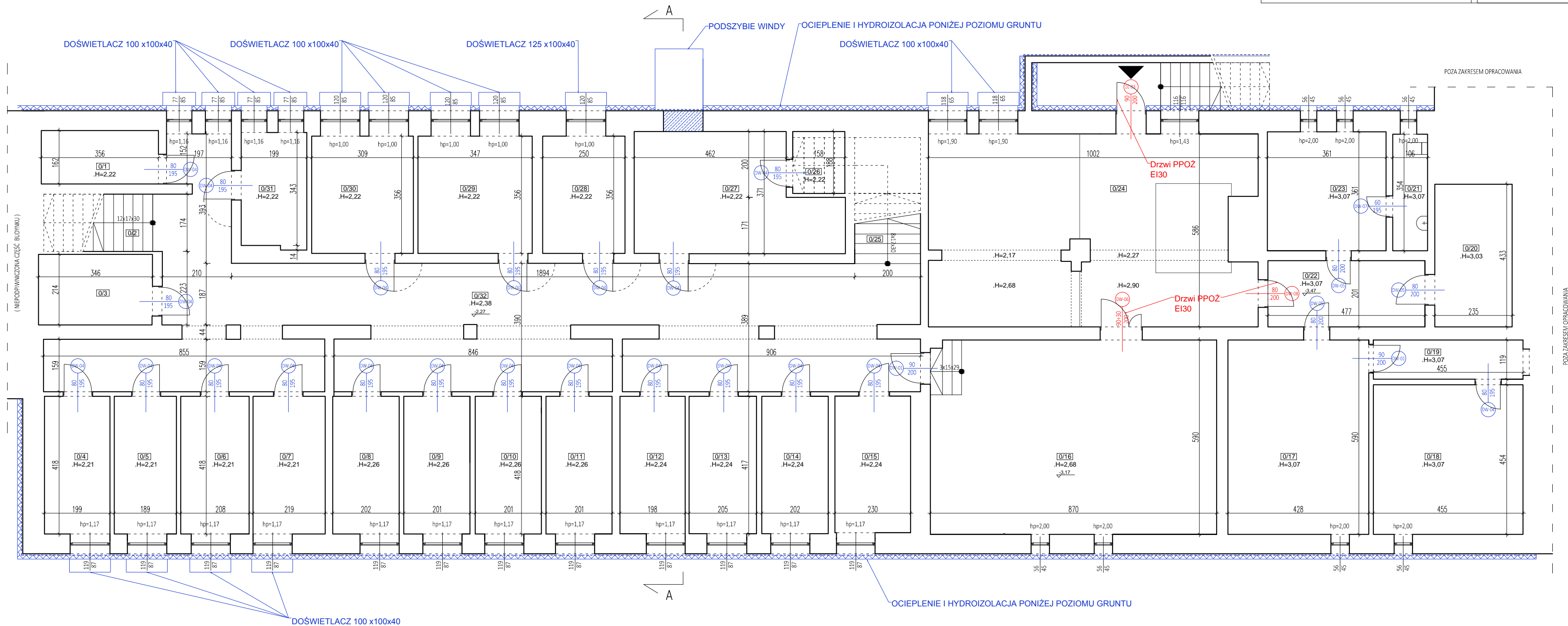



UWAGI:

1. Rysunki muszą być rozpatrywane łącznie z opisem technicznym, który jest integralną częścią projektu.
2. Opracowanie to należy rozpatrywać łącznie z pozostałymi rysunkami, opisami i projektami branżowymi.
3. Szczegóły montażu sufitów podwieszonych zgodnie z technologią dobrego producenta.
4. Ocieplenie fundamentów płytami PIR o grubości 10 cm i współczynniku przewodzenia ciepła $\lambda = 0,022 \text{ W/(m}\cdot\text{K)}$
5. Posadza w piwnicy skłódo po poziomu wydłwki, następnie wykonać warstwy;
 - 2x papa termozgrzewalna
 - styropian EPS 100 kg/grubości 10 cm układany na miank warstwami po 5 cm i współczynniku przewodzenia ciepła $\lambda = 0,032 \text{ W/(m}\cdot\text{K)}$
 - beton grubości 5 cm
 - wykładzina antypoślizgowa PCV
6. Wymiary stolarki podano po wykonczeniu.
7. Wszystkie problemy i wątpliwości należy konsultować z projektantem.
8. Kolorem fioletowym oznaczono elementy projektowane.

| LEGENDA: | |
|---|---------------------------------|
|  | Wyburzenia |
|  | Zamurowania |
|  | Wymieniana stolarka drzwiowa |
|  | Projektowane/zmieniane elementy |

| ZESTAWIENIE POWIERZCHNI - PIWNICA | | | ZESTAWIENIE POWIERZCHNI - PIWNICA | | |
|-----------------------------------|---------------------|--|-----------------------------------|---------------------|--|
| NR. POM. | NAZWA POMIESZCZENIA | POWIERZCHNIA UŻYTKOWA [m ²] | NR. POM. | NAZWA POMIESZCZENIA | POWIERZCHNIA UŻYTKOWA [m ²] |
| 0/1 | MAGAZYN | 5.77 | 0/17 | POM. GOSPODARCZE | 25.25 |
| 0/2 | KIATKA SCHODOWA | 3.13 | 0/18 | POM. GOSPODARCZE | 20.66 |
| 0/3 | MAGAZYN | 7.41 | 0/19 | KORYTARZ | 5.41 |
| 0/4 | SZATNIA | 8.32 | 0/20 | POM. GOSPODARCZE | 10.18 |
| 0/5 | SZATNIA | 7.90 | 0/21 | WC | 3.75 |
| 0/6 | SZATNIA | 8.69 | 0/22 | KORYTARZ | 9.59 |
| 0/7 | SZATNIA | 9.15 | 0/23 | POM. GOSPODARCZE | 13.03 |
| 0/8 | SZATNIA | 9.39 | 0/24 | KOTŁOWNIA | 55.91 |
| 0/9 | SZATNIA | 8.40 | 0/25 | KIATKA SCHODOWA | 5.96 |
| 0/10 | SZATNIA | 8.40 | 0/26 | POM. GOSPODARCZE | 2.97 |
| 0/11 | SZATNIA | 8.40 | 0/27 | POM. GOSPODARCZE | 20.17 |
| 0/12 | SZATNIA | 8.26 | 0/28 | POM. GOSPODARCZE | 8.90 |
| 0/13 | SZATNIA | 8.55 | 0/29 | POM. GOSPODARCZE | 12.35 |
| 0/14 | SZATNIA | 8.42 | 0/30 | POM. GOSPODARCZE | 11.00 |
| 0/15 | SZATNIA | 9.55 | 0/31 | POM. GOSPODARCZE | 6.94 |
| 0/16 | SŁOWNIA | 51.24 | 0/32 | KORYTARZ | 98.61 |
| | | | RAZEM: | | |
| | | | 481.65 | | |



| | | | | | | | |
|--|--|--|---|-------------------------------|---------------------------------------|--|----------------------------------|
|  | NANA PROJECT SP. Z O. O. ul. Krakowska 47/15, 33-100 Tarnów tel./fax.: (014) 639 09 11, e-mail: biuro@nanaproject.pl | | BRANZA: ARCHITEKTURA | | STADIUM: PROJEKT WYKONAWCZY | | |
| | | | TYTUŁ RYSUNKU: RZUT PIWNICY | | | | |
| NAZWA INWESTYCJI: Projekt rozbudowy budynku I Liceum Ogólnokształcącego Mielcu | | | NR PROJEKTU: 411 | SYMBOL BRANZY: ARCH | NR RYSUNKU: W-01 | SKALA: 1:100 | DATA: Październik 2018 |
| | | | PROJEKTANT W SPECJALNOŚCI ARCHITEKTONICZNO-BUDOWLANEJ: mgr inż. arch. Katarzyna Marczykiewicz-Habel | | | NR UPRAWNIENI: Upr. Nr ewid. 29/PKOKK/2016 W SPECJ. ARCH.- BUD. | PODPIS: |
| LOKALIZACJA OBIEKTU: Mielec ul. Jędrusiów 1 dz. ewid. 1814/10, 1814/12 | | | SPRAWDZAJĄCY W SPECJALNOŚCI ARCHITEKTONICZNO-BUDOWLANEJ: mgr inż. arch. Sylwia Madejska-Mosor | | | NR UPRAWNIENI: Upr. Nr ewid. MPOIA/007/2015 W SPECJ. ARCH.- BUD. | PODPIS: |
| | | | OPRACOWANIE: Sławomir Turaj | | | NR UPRAWNIENI: | PODPIS: |