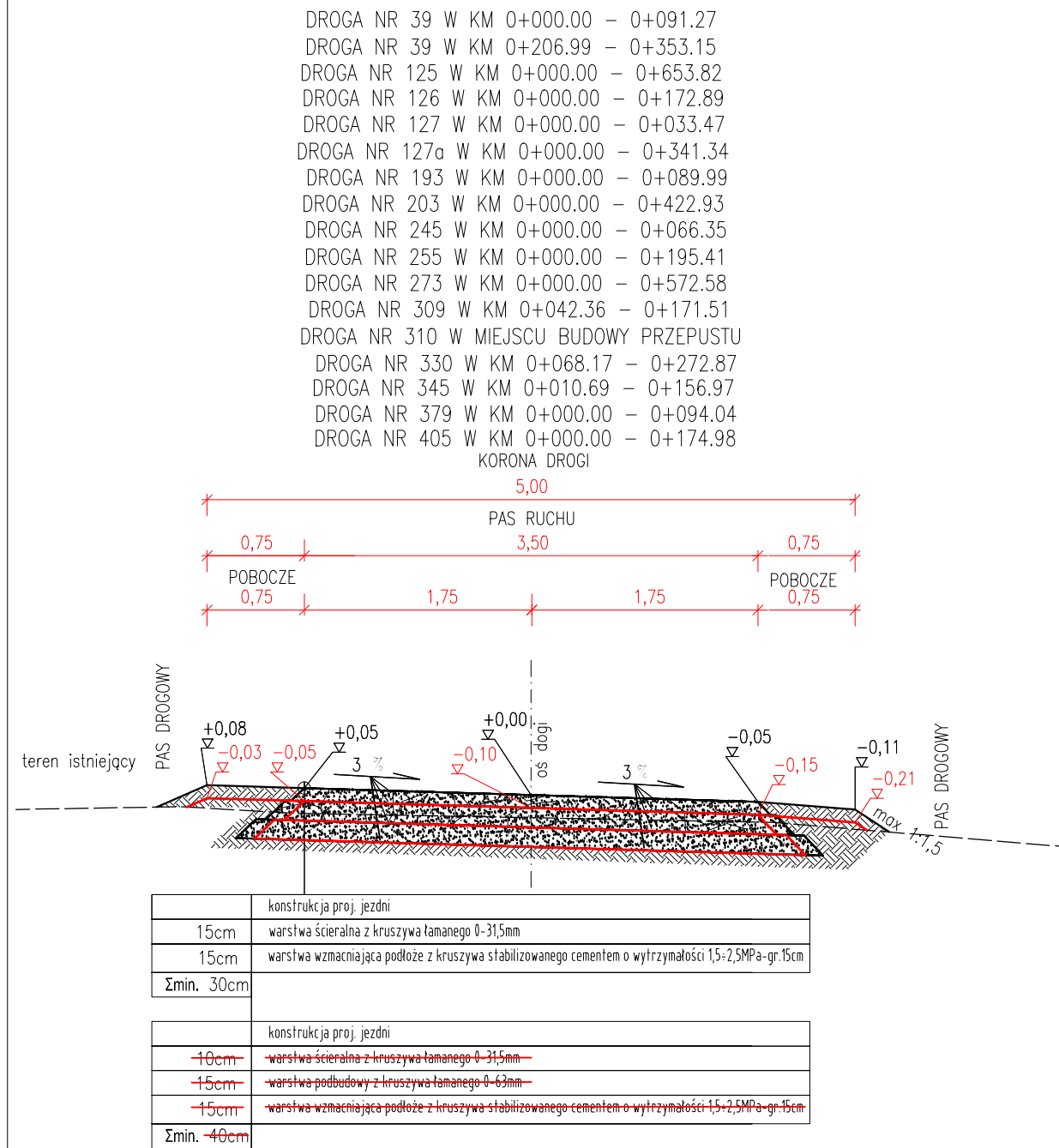
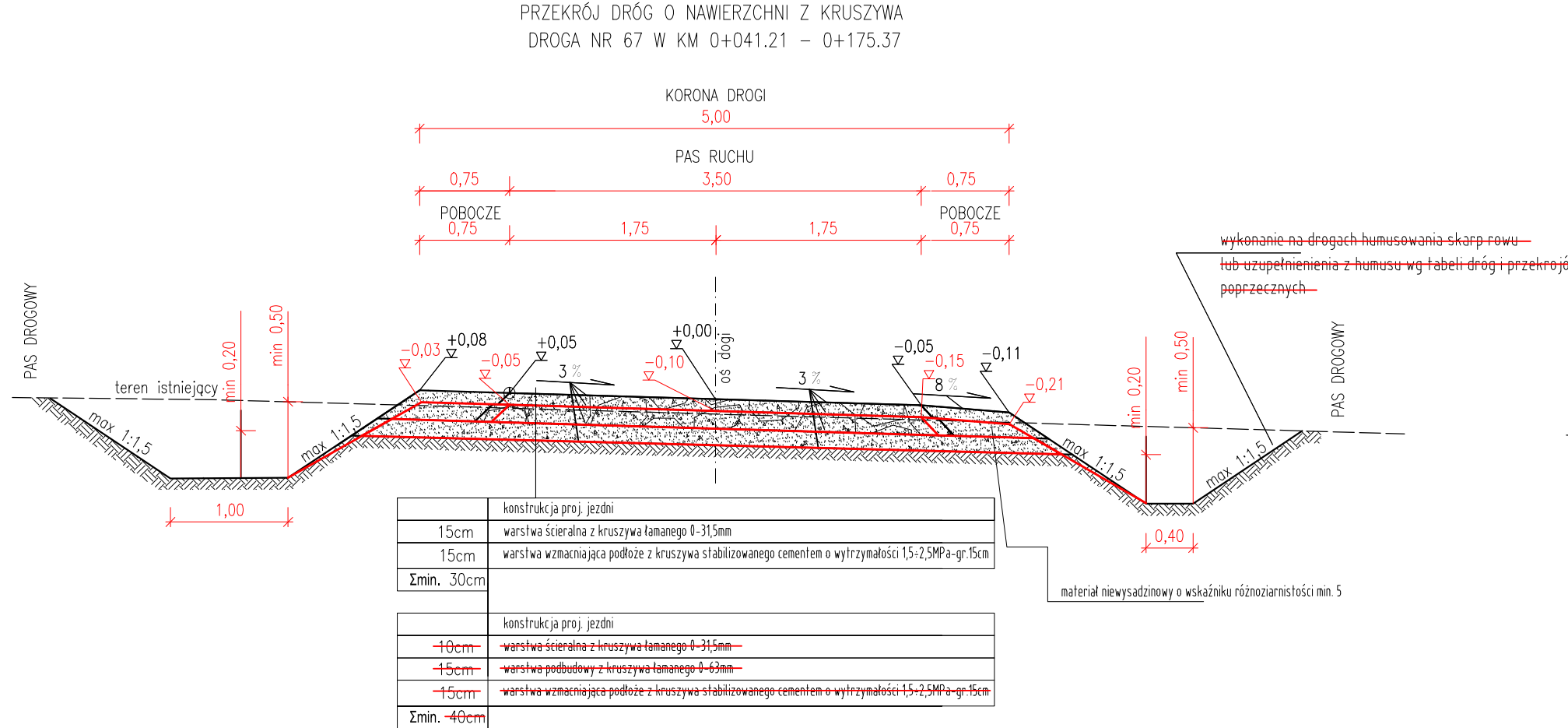


PRZEKRÓJ DRÓG O NAWIERZCHNI Z KRUSZYWA

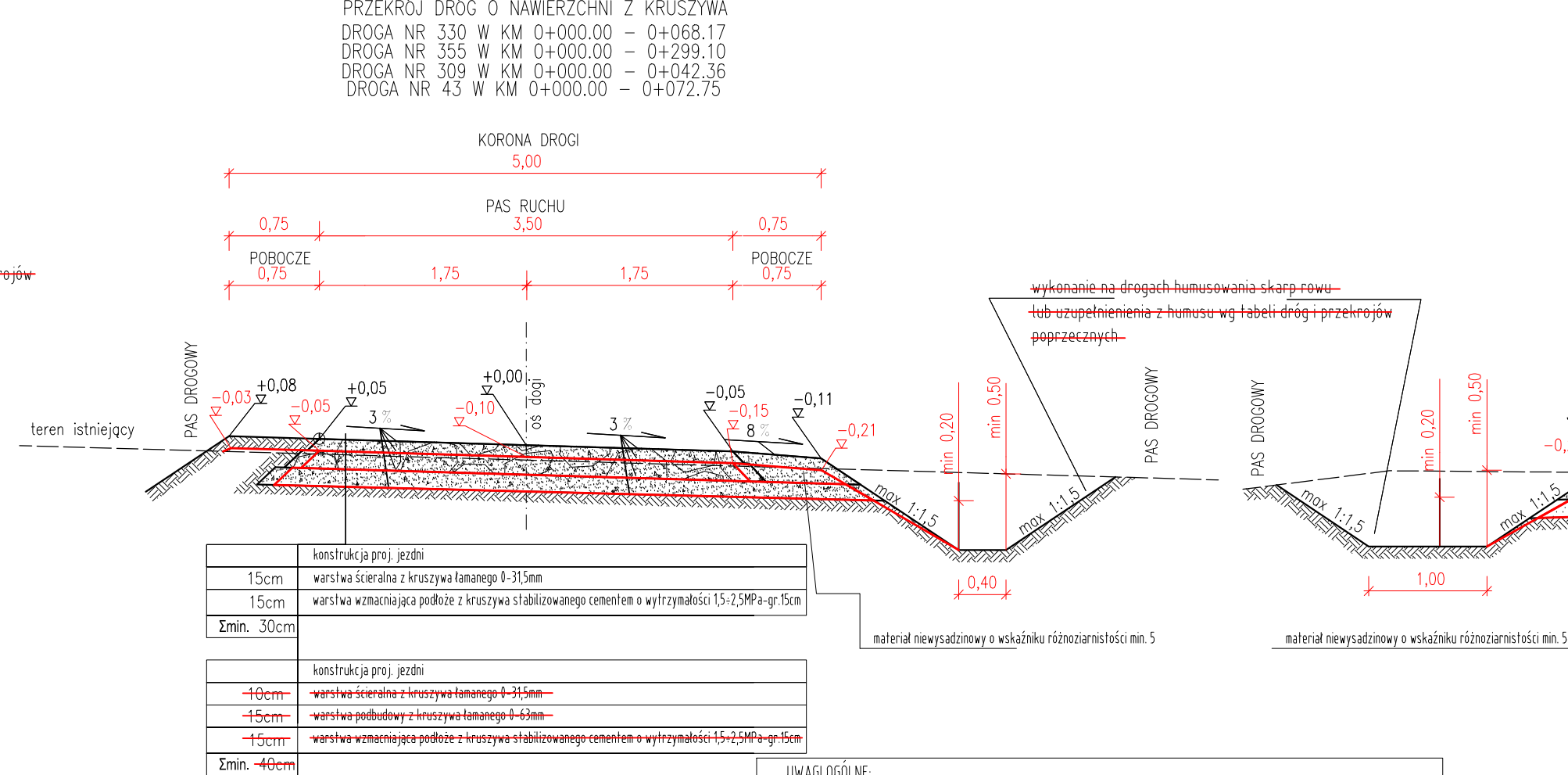


UWAGI:  
- pochylenia poprzeczne według planu sytuacyjnego oraz profilu podłużnego ewentualnie dostosować do istn. terenu

PRZEKRÓJ TYPOWY 2

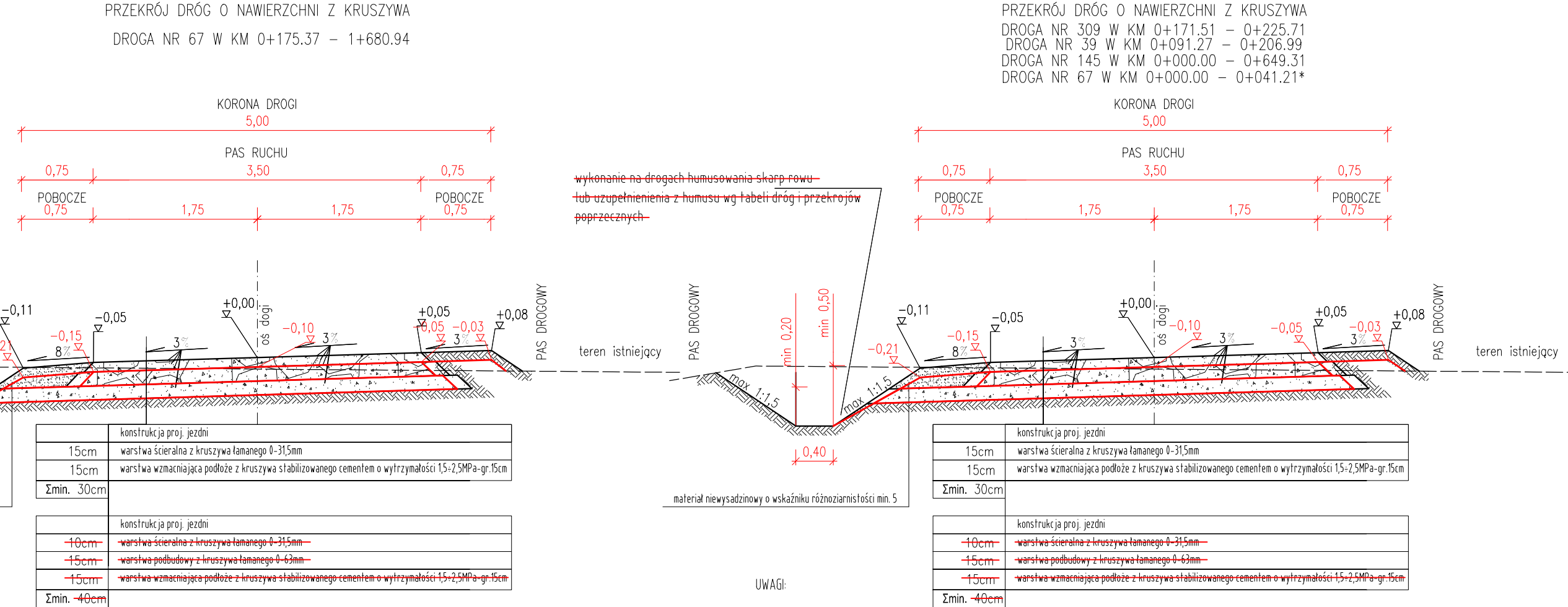


PRZEKRÓJ TYPOWY 3

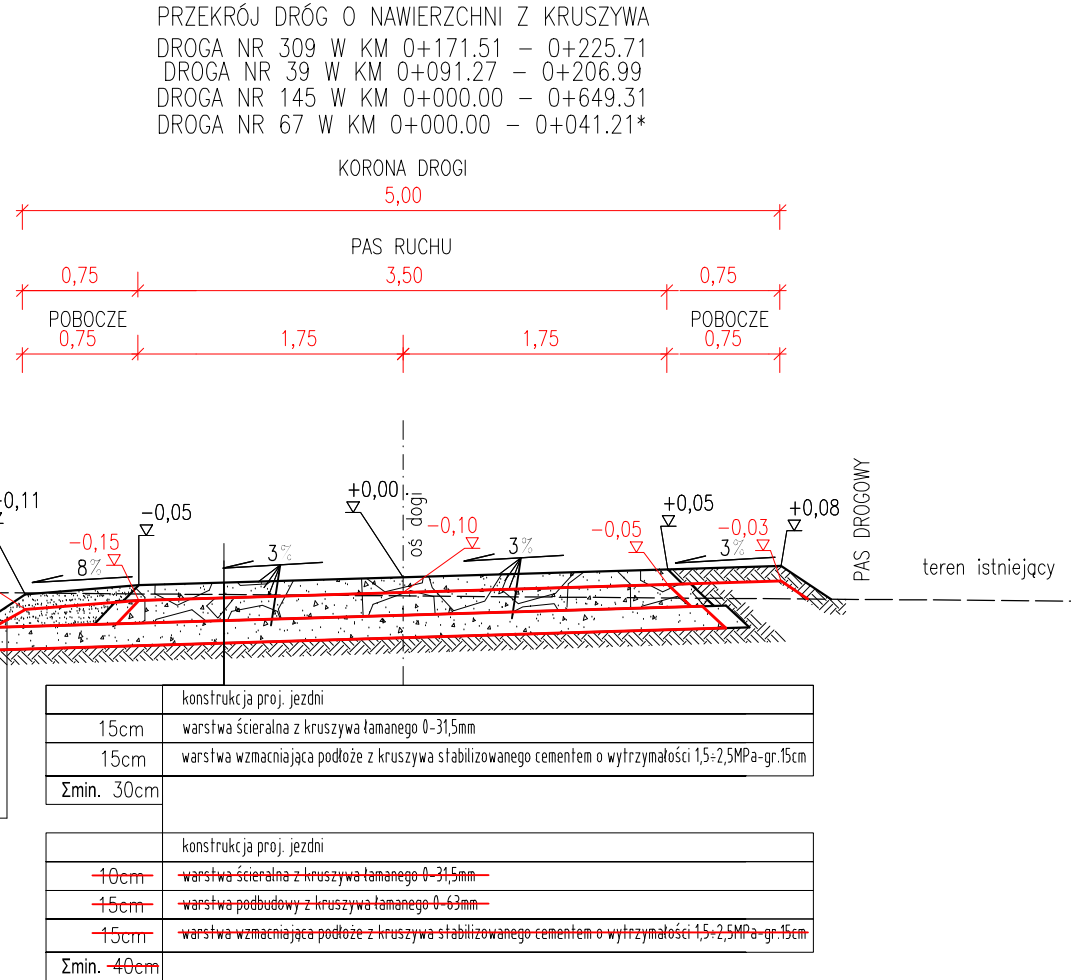



- niwelacje drogi wykonaną obniżoną o 10cm względem profilu podłużnego oraz opisem i zalebi dróg z uwagi na rozrywanie z jednej warstwy z kruszywa łamanego
- dowiązanie obniżonej niwelacji projektowanych dróg do istniejących dróg na długości 5m poprzez zwiększenie nachylenia
- w kolozie czworoennie na przekrojach wykazano zmienne docelowe parametry dróg
- stromą występowania rowu według planu sytuacyjnego
- stromą występowania rowu według planu sytuacyjnego oraz profilu podłużnego ewentualnie dostosować do istn. terenu
- w przypadku małej stromy występowania rowu oraz zmiany nachylenia poprzecznego dolną warstwę stabilizacji zniżyć, do skarp rowu lub nasypu drogowego w kierunku podłoża z [proj.] nachyleniem przy drogach o nawierzchni z kruszywa
- nasyp z materiału miejscowego wykonany po stronie niższego pobocza na wydłużonej warstwie stabilizacji

PRZEKRÓJ TYPOWY 4



PRZEKRÓJ TYPOWY 5



NAZWA I ADRES OBIEKTU BUDOWY/INW.: <b>Projekt wykonawczy zagospodarowania poscaleniowych w zakresie budowy lub przebudowy dróg poscaleniowych wraz z przepustami pod drogami i zjazdami do działek, renowacji rowów melioracyjnych, rekultywacji gruntów dla operacji „Scalanie gruntów wsi Zachwiejów i Zarówne, gmina Padew Narodowa”</b>				
NAZWA INWESTORA: <b>Powiat Mielecki ul. Wyspiańskiego 6, 39-300 Mielec</b>				
WYKONAWCA DOKUMENTACJI PROJEKTOWEJ: <div><b>Biuro Usług Inżynierskich „SP-GEO” Paulina Pawlak ul. Mickiewicza 7, 37-220 Kańczuga</b></div>				
ETAP: <b>PROJEKT WYKONAWCZY</b>				
BRANŻA: <b>DROGOWA</b>				
TYTUŁ OPRACOWANIA: <b>PROJEKT WYKONAWCZY</b>				
TYTUŁ RYSUNKU: <b>PRZEKROJE TYPOWE</b>				
NAZWISKO I IMIE		SPECYALNOŚĆ	NR UPRAWNIENI	PODPIS
PROJEKTANT mgr. inż. Przemysław Dumański		DRUGI	PDK/0143/POOD/07	
WYKONAL mgr. inż. Sławomir Pawlak		DRUGI		
WYKONAL inż. Dawid Styś		DRUGI		
DATA EDYCJA		09.2019r. I		SKALA 1:50
				SYST. NR 4.2