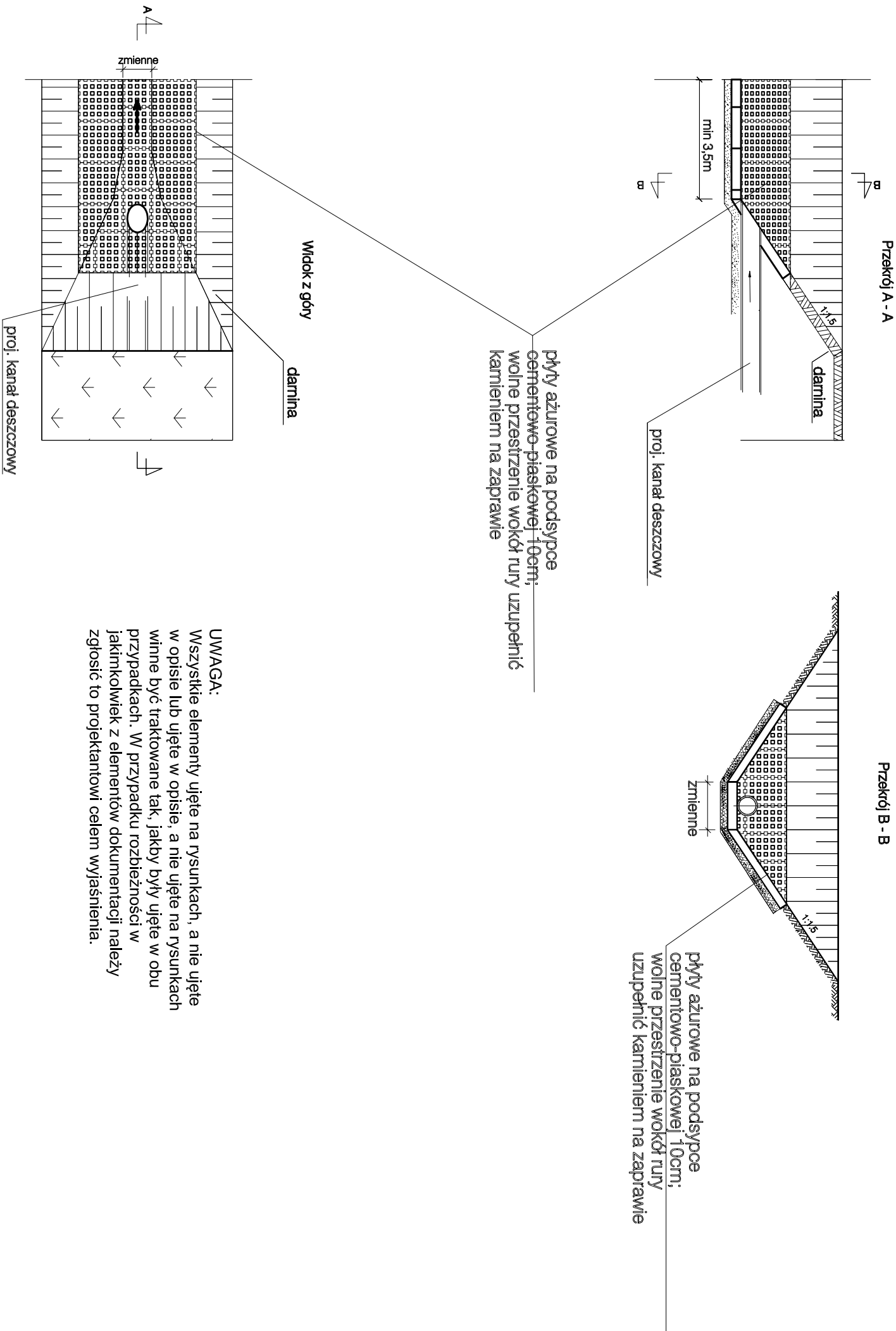


WYLOT CZOŁOWY KANALIZACJI DESZCZOWEJ  
DO ROWU DROGOWEGO



**UWAGA:**  
Wszystkie elementy ujęte na rysunkach, a nie ujęte w opisie lub ujęte w opisie, a nie ujęte na rysunkach winne być traktowane tak, jakby były ujęte w obu przypadkach. W przypadku rozbieżności w jakikolwiek z elementów dokumentacji należy zgłosić to projektantowi celem wyjaśnienia.

Inwestor:					Podkarpacki Zarząd Dróg Wojewódzkich ul. Boja Żelęńskiego 19 a 35-105 Rzeszów				
Wykonawca:					 BUDIMEX S.A. ul. Stawki 40 01-040 Warszawa				
Jednostka projektowa:					 ARCADIS Sp. z o.o. 02-675 Warszawa, ul. Wołoska 22A tel: (22) 203 20 03, fax: (0-22) 203 20 01				
Sedluno:					 MPMOSTY Sp. z o.o. ul. Dekerta 18 30-703 Kraków				
Obiekt budowlany:					PROJEKT BUDOWLANY				
Adres obiektu budowlanego:					BUDOWA NOWEGO ODCINKA DROGI WOJEWÓDZKIEJ NR 984 OD M. RZĘDZIANOWICE DO UL. SIENKIEWICZA W MIELCU WRAZ Z BUDOWĄ MOSTU NA RZECIE WISŁOKA				
Nazwa opracowania:					województwo podkarpackie powiat mielecki				
Branża:					PROJEKT ARCHITEKTONICZNO BUDOWLANY				
Tytuł rysunku:					OPERAT WODNOPRAWNY				
WYLOT CZOŁOWY KANALIZACJI DESZCZOWEJ DO ROWU DROGOWEGO									
Nr archiwalny:	Data opracowania:		Skala:	Nr rysunku:	Revizja:		Nr Tomu:		
PL.0117.000093	04.2018		SCHEMAT	3.2	0		VIII		