

UCHWAŁA NR 255/1624/2023
ZARZĄDU POWIATU MIELECKIEGO

z dnia 31 lipca 2023 r.

w sprawie nabycia na rzecz Powiatu Mieleckiego nieruchomości zajętej pod poszerzenie pasa drogi powiatowej.

Na podstawie art. 32 ust. 2 pkt 3 ustawy z dnia 5 czerwca 1998 roku o samorządzie powiatowym (t.j. Dz.U. z 2022, poz. 1526), art. 2a ust 2 ustawy z dnia 21 marca 1985 o drogach publicznych (j.t. Dz. U. z 2023 r., poz. 645), § 3 lit. c uchwały NR XIII/80/2015 Rady Powiatu Mieleckiego z dnia 26 listopada 2015 roku w sprawie ustalenia zasad nabywania, zbywania, obciążania i wydzierżawiania lub wynajmowania nieruchomości stanowiących własność Powiatu Mieleckiego na okres dłuższy niż 3 lata lub na czas nieoznaczony (t.j. Dz. Urz. Województwa Podkarpackiego z 2015 r., poz. 4499)

Zarząd Powiatu Mieleckiego

uchwala, co następuje:

§ 1. Nabyć na rzecz Powiatu Mieleckiego nieruchomość gruntową składającą się z działki nr 557/4 o pow. 0,0032 ha oraz działki nr 558/5 o pow. 0,0022 ha położoną w obrębie Dobrynin, gm. Przeclaw oznaczoną na załączniku graficznym kolorem zielonym, zajęta pod poszerzenie pasa drogowego drogi powiatowej nr 1 176R relacji Tuszyna – Niviska – Kolbuszowa za łączną kwotę 1 696,00 złotych (słownie: jeden tysiąc sześćset dziewięćdziesiąt sześć złotych).

§ 2. Wykonanie uchwały powierza się Staroście Powiatu Mieleckiego.

§ 3. Uchwała wchodzi w życie z dniem podjęcia.

1. Przewodniczący Zarządu

Stanisław Lonczak..... 

2. Wicestarosta

Andrzej Bryła..... 

3. Członek Zarządu

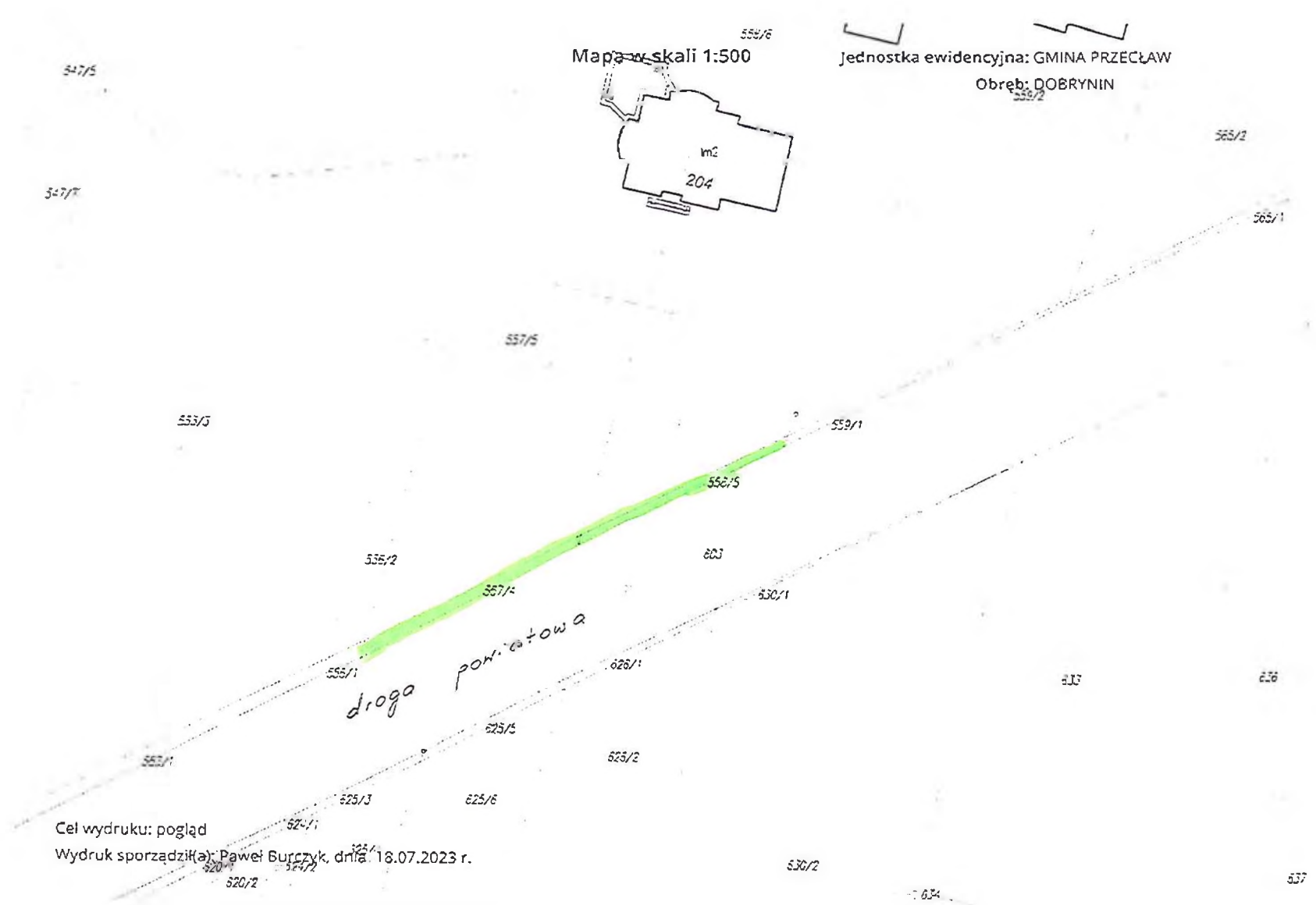
Andrzej Chrabąszcz..... 

4. Członek Zarządu

Zbigniew Działowski..... 

5. Członek Zarządu

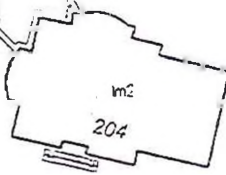
Bogusław Peret..... 



Mapa w skali 1:500

Jednostka ewidencyjna: GMINA PRZECLAW

Obreń: DOBRYNIN



droga powiatowa

Cel wydruku: pogląd
Wydruk sporządził: Paweł Burczyk, dnia 18.07.2023 r.