

A. PORĘCZ PRZY MISCE USTĘPOWEJ

- ścienna, stała, boczna o długości 60cm,
- montowana na wysokości 80cm , mocowana do ściany w odległości 4 0cm od przeciwległej ściany
- Średnica: 32mm, Stal nierdzewna, stal węglowa lub stal szlachetna, powierzchnia gładka, wypolerowana,
- lakierowane w kolorze w kolorze chrom
- Montować do ściany twardej z cegły pełnej
- Mocowanie przy pomocy rozet 71 mm, z otworami dla 3 śrub mocujących, kolor chrom
- Rozetę zasłaniające śruby montaż owe z tworzywa sztucznego w kolorze chrom , ilość szt.. 1

B. PORĘCZ NR 2 PRZY MISCE USTĘPOWEJ

- ścienna łukowa uchylnej o długości 70cm, montowana na wysokości 80cm
- mocowana do ściany w odległości 2 0cm od miski ustępowej, Średnica: 32mm
- Poręcz wyposażona w bezpieczny mechanizm uchylania z łącznikiem.
- Stal nierdzewna, stal węglowa lub stal szlachetna, powierzchnia gładka, wypolerowana.
- lakierowane w kolorze w kolorze chrom , Mocowana na płycie z otworami dla śrub montażowych
- kolor chrom, Element zastępujący śruby montażowe w kolorze chrom, ilość szt.. 1

C. PORĘCZ PRZY UMYWALCE

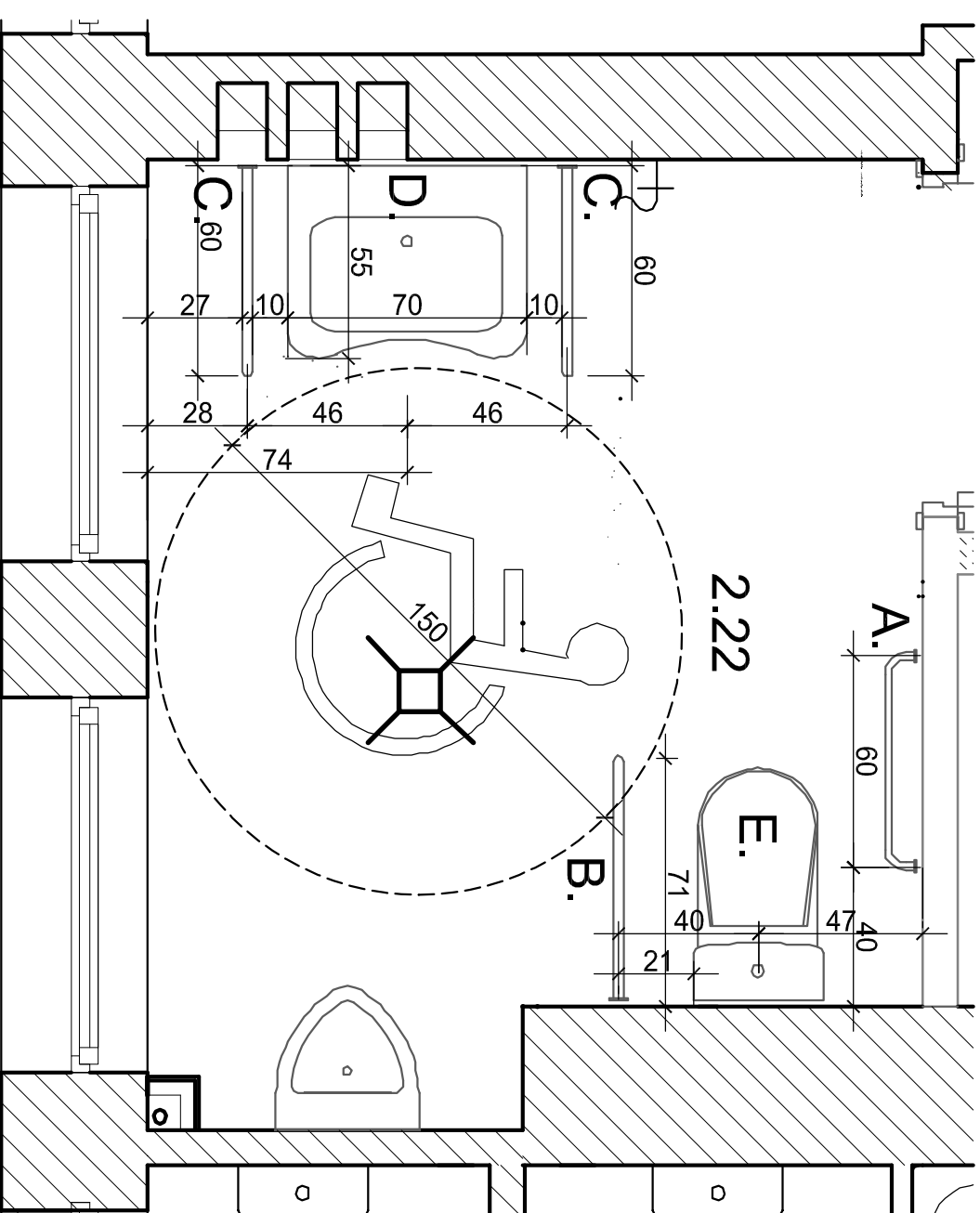
- poręcz stała, ścienna łukowa prosta o długości 60cm
- montowana na wysokości 80cm
- mocowana do ściany w odległości 27cm od przeciwległej ściany
- mocowana do ściany w odległości 10cm od umywalki
- Średnica: 32mm, Stal nierdzewna, stal węglowa lub stal szlachetna
- powierzchnia gładka, wypolerowana.
- lakierowane w kolorze chrom
- Montować do ściany twardej z cegły pełnej
- Mocowana na płycie z otworami dla śrub montażowych
- kolor chrom, Element zastępujący śruby montażowe w kolorze chrom, ilość szt.. 2.

D. Umywalka dla NN

Mocowana na śrubach. z otworem, bez przelewu
wymiar: głębokość - 55cm, szerokość - 65cm, syfon przyścienny

E. MISKA USTĘPOWA DLA NN

wisząca, leżowa, wymiary: długość 700mm, szerokość 350mm, wysokość 34mm
montowana na wysokości 46cm od poziomu podłogi , montaż miski w odległości
od tylnej ściany nie mniejszej niż 70 cm aby zapewnić to swobodne
umieszczenie wózka wzdłuż miski



DETAL WC DLA NN

SKALA 1:20

RYSUNEK ROZPATRYWAĆ Z RYSUNKAMI BRANŻOWYMI I OPISEM

TEMAT	PRZEBUDOWA PRZYGODNI NR 5 W MIECJU W ZAKRESIE DOSTOSOWANIA DLA OSÓB NIEPEŁOSPRAWNYCH PRZEBUDOWY POMIESZCZEN HIGIENICZNO-SANITARNYCH, DOSTOSOWANIE DO AKTUALNYCH PRZEPISÓW PRZECIWOŻAROWYCH, REMONTU POMIESZCZEŃ I KORYTARZY				
ADRES	PRZYGODNIA NR 5 W MIECJU, UL. TĄSKIEGO 2, DZIAŁKA O NR EMD.. NR 907 / 5 OBRĘB 001 STARE MIASTO, POŁOŻONA W MIEJSKOŚCI MIELEC, GMINA MIELEC, POWIAT MIELECKI				
INWESTOR	POWIAT MIELECKI, UL. WYSPIAŃSKIEGO 6, 39-300 MIELEC				
NAZWA RYSUNKU	DETALIE TOALETY DLA NN				
FAZA-ARCHITEKTURA	PROJEKT ARCHITEKTONICZNO – WYKONAWCZY				
PROJEKTANT	MGR INŻ. ARCH. IGOR BABELSKI uprawniony do projektowania w specjalności architektonicznej bez ograniczeń upr. nr: Rz/A-09/04	PODPIS			
SPRAWDZIC	MGR INŻ. ARCH. IWONA MATLINGIEWICZ uprawniony do projektowania w specjalności architektonicznej bez ograniczeń upr. nr: A58/89	PODPIS			
DATA	LISTOPAD 2017	SKALA	1:20	NR RYS.	6