



B

4104

WYKUCIE OTWORU POD OKNO  
O POWIERZCHNI CZYNNEJ  
NAPOWIETRZANIA 1.65m<sup>2</sup>  
O WYMIARACH 125cm SZER. x 160cm WYS.  
W ŚWIETELNE OTWORU DO

346

NAPOWIETRZANIA KLATKI SCHODOWEJ

1376

YnTKSyekw 2x2x0,8  
YnTKSY 3x2x0,8

2xHDGS 3x1,5

HP=32cm

HP=14cm

HP=14cm

HP=14cm

HP=14cm

HP=14cm

HP=14cm

HP=14cm

HP=14cm

HP=14cm

HP=14cm

HP=14cm

HP=14cm

HP=14cm

HP=14cm

HP=14cm

HP=14cm

HP=14cm

HP=14cm

HP=14cm

HP=14cm

HP=14cm

HP=14cm

HP=14cm

HP=14cm

HP=14cm

HP=14cm

HP=14cm

HP=14cm

HP=14cm

HP=14cm

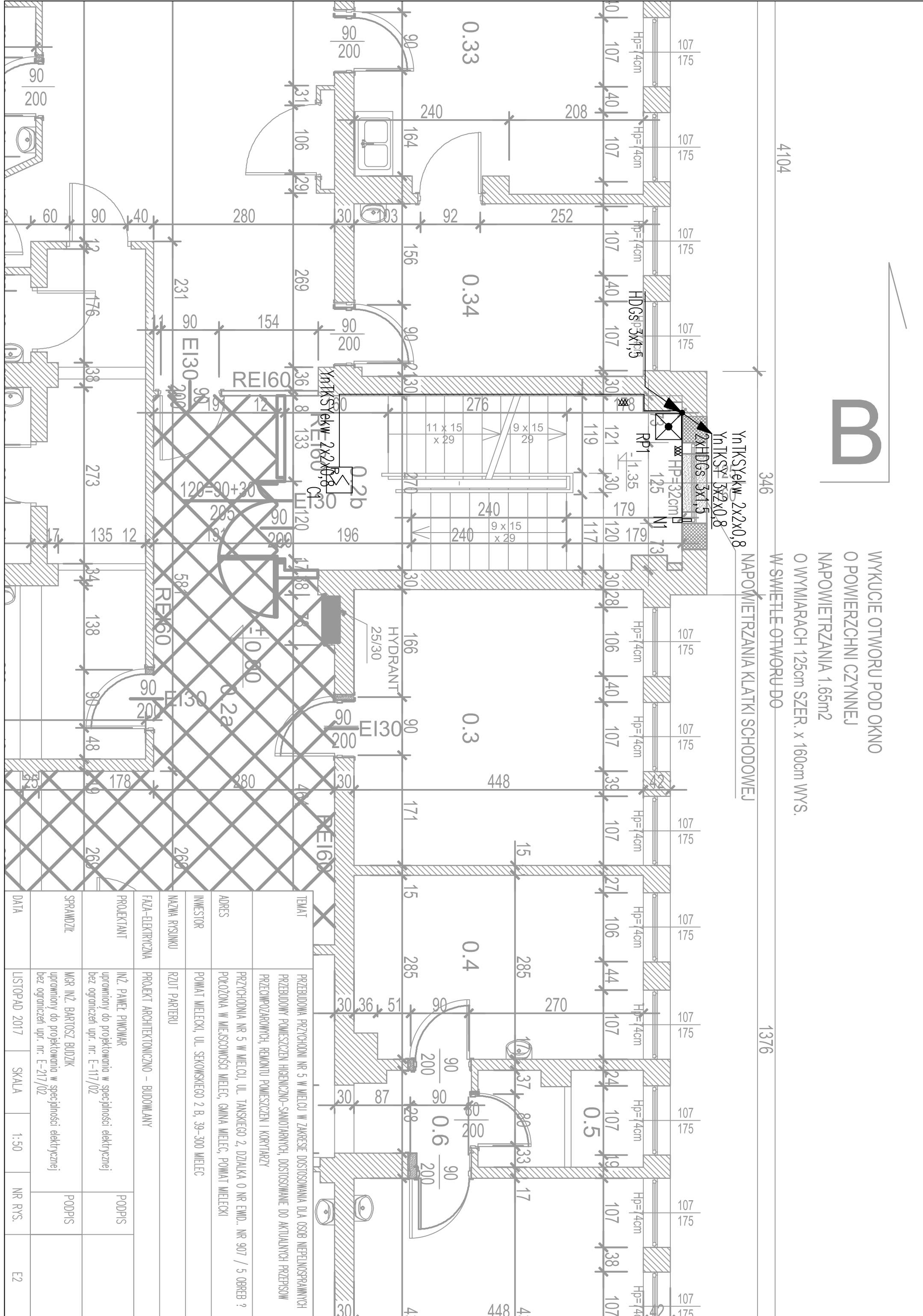
HP=14cm

HP=14cm

HP=14cm

HP=14cm

HP=14cm



TEMAT	PRZEBUDOWA PRZYGODNI NR 5 W MIEJCU W ZAKRESIE DOSTOSOWANIA DLA OSOB NIEPEŁNOSPRAWNYCH PRZEBUDOWY POMIESZCZEN HIGIENICZNO-SANITARNYCH, DOSTOSOWANIE DO AKTUALNYCH PRZEPISÓW PRZECIWPÓŻAROWYCH, REMONTU POMIESZCZEN I KORYTARZY
ADRES	PRZYGODNIA NR 5 W MIEJCU, UL. TANKIEWSKIEGO 2, DZIAŁKA O NR EWID. NR 907 / 5 OBRĘB ? POŁOŻONA W MIEJSCOWOŚCI MIELEC, GMINA MIELEC, POWIAT MIELECKI
INWESTOR	POWIAT MIELECKI, UL. SEKOWSKIEGO 2 B, 39-300 MIELEC
NAZWA RYSUNKU	RZUT PARTERU
FAZA-ELEKTRYCZNA	PROJEKT ARCHITEKTONICZNO – BUDOWLANY
PROJEKTANT	INŻ. PAWEŁ PIWOWAR uprawniony do projektowania w specjności elektrycznej bez ograniczeń upr. nr. E-117/02
SPRAWDZIC	MGR INŻ. BARTOSZ BUDZIK uprawniony do projektowania w specjności elektrycznej bez ograniczeń upr. nr. E-217/02
DATA	LISTOPAD 2017
SKALA	1:50
NR RYS.	E2