

Plan sytuacyjno – wysokościowy
skala 1:500



ELEMENTY PODLEGAJĄCE UZGODNIENIU	
LEGENDA - SIECI ELEKTRYCZNE	
	PROJEKTOWANA PRZEBUDOWA ISTNIEJĄCEGO SZUPA ELEKTRYCZNEGO NR 40 NA ZELBETOWY WIROWANY
	PROJEKTOWANA PRZEBUDOWA ISTNIEJĄCEGO SZUPA ELEKTRYCZNEGO NR 40 NA ZELBETOWY WIROWANY
	PROJEKTOWANA RURA OSŁONOWA GRUBOŚCIENNA TYPU SRS 160
	PROJEKTOWANA RURA OSŁONOWA DWIUDZIENNA TYPU A160 P5

LEGENDA - SIECI TELETECHNICZNE	
	PROJEKTOWANA STUDIA TELEKOMUNIKACYJNA TYPU SKR-1
	PROJEKTOWANA PRZEBUDOWA SIECI TELEKOMUNIKACYJNEJ NA ODCINKU T-C T-g H=27m
	PROJEKTOWANA PRZEBUDOWA SIECI TELEKOMUNIKACYJNEJ NA ODCINKU T-C T-g H=27m
	PROJEKTOWANA PRZEBUDOWA SIECI TELEKOMUNIKACYJNEJ NA ODCINKU T-C T-g H=13m
	ELEMENTY UZBROJENIA TERENU PRZEZNACZONE DO UŻYTKU

LEGENDA	
	zakres inwestycji – decyzja lokalizacyjna
	istn. drzewo
	istniejący pomnik
	istniejąca linia telelekt.
	istniejąca linia energetyczna niskiego napięcia
	istniejąca linia energetyczna średniego napięcia
	istniejąca linia kanalizacji sanitarnej/deszczowej
	istniejący gazociąg
	istniejący wodociąg
	proj. jezdnia
	proj. zjazd z kruszywa
	proj. chodnik
	proj. zjazd z kostki
	proj. skłapy o pochyleniu 1:1,5
	proj. umocnione skarpy o pochyleniu 1:1
	proj. sieć kanalizacji deszczowej
	proj. wpust krawężnikowy
	proj. studnia ściekowa z osadnikiem
	proj. odwodnienie liniowe
	proj. łopacz za chodnikiem
	istn. waty przeciwpowodziowe

STAROSTA POWIATU MIELECKIEGO
mgr inż. Waldemar Mazurek
Kierownik Oddziału
Ubezpieczenia Powiatowego Projektowania

MAPA DO CELÓW PROJEKTOWYCH

Arkusz: 7.133.25.14.4.1, 7.133.25.14.4.2, 7.133.25.14.4.3, 7.133.25.14.4.4
Skala: 1:500
Układ współrzędnych: 2000/7; wysok. ościowy: PL-EVRF2007
Województwo: podkarpackie
Gmina: Padew Narodowa
Obręb: 60 Zarównie
Obiekt: Zarównie dz. nr 551/2, 921, 946/1
Licencja: GO.6642.1.2641.2019_1811_K05

Mapa powstała na bazie mapy zasadniczej.
Mapa aktualna na dzień 07.08.2019 r.
Integralną część niniejszej mapy stanowi mapa ewidencyjna gruntów w skali 1:2000.

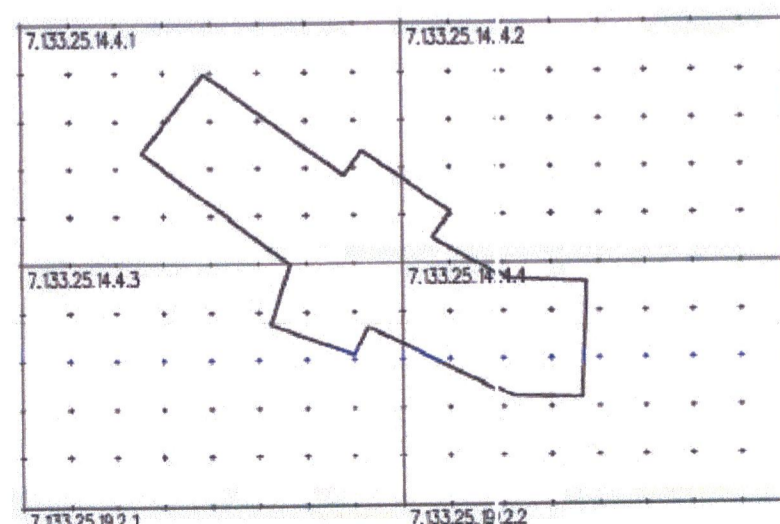
Nie badano obciążeń służebnościami gruntowymi w obrębie działek przedmiotowych

Nie wyklucza się istnienia w terenie innych urządzeń podziemnych, które nie zostały zainwentaryzowane powykonawczo i dokumentacja nie została przekazana do państwowego zasobu geodezyjnego i kartograficznego.

Granice działek spełniają wymogi obowiązujących standardów.

Mielec, 21.08.2019 r. Sporządził: Piotr Klara

Orientacja skala 1:10000




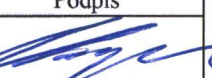

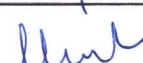
Geodeta Prawomocny
Piotr Klara
NIP nr 36440 wyd. przez GUG

STAROSTA POWIATU MIELECKIEGO
mgr inż. Waldemar Mazurek
Kierownik Oddziału
Ubezpieczenia Powiatowego Projektowania

Z up. STAROSTY
mgr inż. Waldemar Mazurek
Kierownik Oddziału
Ubezpieczenia Powiatowego Projektowania

Z up. STAROSTY
mgr inż. Waldemar Mazurek
Kierownik Oddziału
Ubezpieczenia Powiatowego Projektowania

Z up. STAROSTY
mgr inż. Waldemar Mazurek
Kierownik Oddziału
Ubezpieczenia Powiatowego Projektowania

<div></div> <div>BIK - KOPCZYK 35 - 222 Rzeszów, ul. gen. L. Okulickiego 17 tel/fax (017)853 79 37 tel. kom. 48 606 918 422 e-mail: biuro@bikkopczyk.pl</div>		Investor / Zamawiający: Powiatowy Zarząd Dróg w Mielcu		
Nazwa inwestycji / Obiekt: Przebudowa mostu na potoku Rów w m. Zarównie wraz z przebudową odcinka drogi powiatowej nr 1 134R Padew Narodowa - Zarównie - Piechoty - Babule, km 3+539		Stadium: PB		
Tytuł rysunku: PLAN SYTUACYJNO - WYSOKOŚCIOWY KANALIZACJA DESZCZOWA		Skala: 1:500		
Funkcja	Imię i nazwisko	Nr uprawnień	Podpis	Data:
Główny Projektant	mgr inż. Piotr Kopczyk	D-93/82		09.2019 r.
Projektant	mgr inż. Adam Pasterz	OŚ S-282/89		
Sprawdający	mgr inż. Ireneusz Maciolek	S-93/02		
Nr rysunku:				D1