

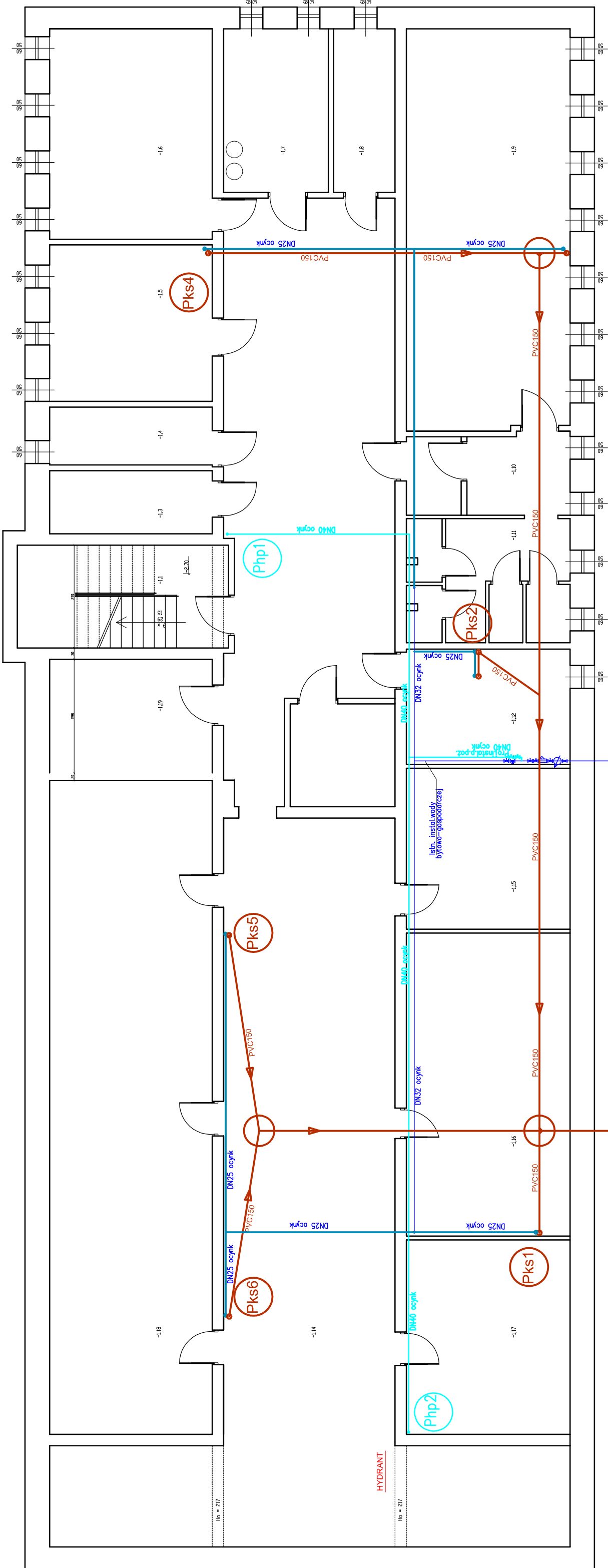
Lp.	Nazwa pomieszczenia	Powierzchnia	Pow. m <sup>2</sup>	Wysokość instalacji (m0)
-11	Kuchnia kuchenna	14,79	2,38	2,38
-12	Korytarz	6,29	2,38	14,79
-13	Pomieszczenie magazynowe	15,28	2,38	14,79
-14	Pomieszczenie ogólnokuchenne	6,29	2,38	14,79
-15	Pomieszczenie techniczne	17,56	2,38	14,79
-16	Pomieszczenie magazynowe	23,64	2,38	2,38
-17	Pomieszczenie techniczne	11,84	2,38	2,38
-18	Pomieszczenie techniczne	6,59	2,38	14,79
-19	Archiwum	45,33	2,38	10,78
-110	Korytarz	8,28	2,38	2,38
-111	Pomieszczenie sanitarna	13,28	2,38	2,38
-112	Pomieszczenie techniczne	13,28	2,38	2,38
-113	Pomieszczenie magazynowe	7,45	2,38	17,6
-114	Korytarz	10,54	2,38	25,0
-115	Pomieszczenie magazynowe	18,15	2,38	43,0
-116	Pomieszczenie magazynowe	34,25	2,38	8,4
-117	Pomieszczenie magazynowe	21,9	2,38	25,2
-118	Pomieszczenie magazynowe	72,4	2,38	17,7
-119	Pomieszczenie magazynowe	62,2	2,38	2,38
Suma		302,5		107,5

OZNACZENIA:

- istniejąca instalacja wody socjalnej DN32/25/20
- projektowana instalacja wody p.poz. DN40/32/25
- projektowane przybory sanitarne
- projektowana instalacja wody zimnej
- projektowana instalacja wody ciepłej
- projektowana instalacja kanalizacyjnej

HYDRANT

Wzrost osłony



Istn.przylącz kanalizacji sanitarnej

Istn.przylącz wody DN50

UWAGA DLA WYKONAWCY INSTALACJI:  
PODEJŚCIA DO PRZEBÓRÓW SANITARNYCH PROWADZIĆ  
W PRZESTRZENI POD SUFITEM PODWIERZANIYM

WYKONANIE DOKUMENTACJI PROJEKTOWO-KONSTRUKCYJNEJ W ZAKRESIE BUDOWY INSTALACJI WENTYLACJI KLIMATYZACJI  
(ZASILANIE URZĄDZEŃ, C.O. INSTALACJA WOD KAN W RAMACH TERMOMODERNIZACJI BUDYNKU PRZYSTOJNOŃ ZDROWIA NR 5, WRAZ Z  
AUDYTEM EFEKTYWNOŚCI ENERGETYCZNEJ)

ADRES INWESTYCJI:  
ul. Tąńskiego 2  
39-300 Mielec

INWESTOR:  
Powiat Mielecki  
ul. Wyspiańskiego 6, 39-300 Mielec

PROJEKTANT:  
Inż. Maciej Łukaszewski  
nr upr. w spec.j. instalacyjnej UAN-7342/1/96

SPRAWDZAJĄCY:  
Inż. Marcin Jodłowski  
nr upr. w spec.j. instalacyjnej S-234/02

FAZA: projekt budowlany  
RZUT PIWNIC - instalacja wod -kan

BRANŻA: sanitarna  
DATA poszerzenia 2017  
SKALA: 1:100  
RYS. NR: S.V.KA-1