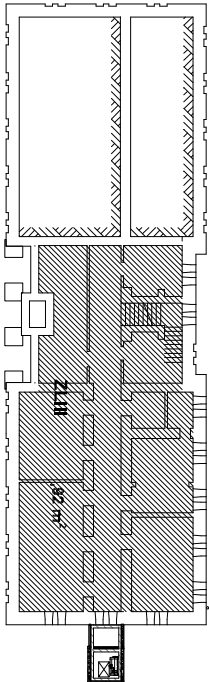


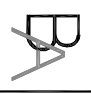
LEGENDA

- EW1** INFINITY II B LED 1W 1h, IP44, AT  
oprawa ewakuacyjna jednostronna, autotest, certyfikat CNBOP, ap2i grupa Imperial
- EW2** INFINITY II AC LED 1W 1h, IP44, AT  
oprawa ewakuacyjna dwustronna, autotest, certyfikat CNBOP, ap2i grupa Imperial
- EW3** EXIT LED 3W 1h, IP65, AT, IK08 oprawa ewakuacyjna nastropowa, autotest, certyfikat CNBOP, ap2i grupa Imperial
- EW4** EXIT LED 3W 1h, IP65, AT, IK08 + HTR 25 oprawa ewakuacyjna, autotest, praca w niskich temperaturach, certyfikat CNBOP, ap2i grupa Imperial
- EW5** Oprawa awaryjna LED do sufitów podwieszanych, typ HYBRYD KWADRA AREA LED3, przeznaczona do korytarzy, czas świecenia awaryjnego 1h
- EW6** Oprawa awaryjna LED z piktoogramem kierunkowym, typ HYBRYD PROFILLIGHT, czas świecenia awaryjnego 1h
- EW7** LED3, przeznaczona do dużych powierzchni, czas świecenia awaryjnego 1h
- EW8** Proj. oprawa awaryjna LED w miejsce ist. oprawy awaryjnej, 6W, certyfikat CNBOP, (charakterystyka korzystowa)
- EW9** Proj. oprawa awaryjna LED w miejsce ist. oprawy awaryjnej, 6W, certyfikat CNBOP, (charakterystyka ogólna)
- EW10** Oprawa awaryjna HYBRYD KWADRA ROAD PLUS AREA LED3, podtynkowa, czas świecenia awaryjnego 1h
- EW11** Oprawa awaryjna HYBRYD KWADRA ROAD AREA LED3, podtynkowa, czas świecenia awaryjnego 1h
- EW12** Zewnętrzna oprawa awaryjna, hermetyczna, IP-65, typ PRIMOS 4 LED AT J T z grzałką, czas świecenia awaryjnego 1h.
- FCT** Moduł wełwy FCT 12-24VAC/DC

Zestawienie Pomieszczeń			
Nr	Nazwa pom.	Pow. m2	Wys.
1	Kuchnia	251	2,51
2	Archiwum	251	2,51
3	Wentylacja	251	2,51
4	Pom. podziemne	251	2,51
5	Kuchnia	251	2,51
6	Archiwum	251	2,51
7	Archiwum	251	2,51
8	Archiwum	251	2,51
9	Archiwum	251	2,51
		220,1 m²	

SCHEMAT STREF POŻAROWYCH



		<b>Karol Bulanda</b> <b>BULANDA Architektura</b> SŁOPNICE 859, 34-615 SŁOPNICE NIP: 7372076061, REGON: 364054175	
INWESTOR:	POWIAT MIELECKI UL. WYSPIAŃSKIEGO 6 39-300 MIELEC		
TEMAT:	PRZEBUDOWA MIAŁOJA NA CELE DOSTOSOWANIE BUDYNKU STARSZYSTWA POWIATOWEGO W MIELECU DO AKTUALNYCH WYMAGAŃ BEZPIECZEŃSTWA		
ADRES:	UL. SEKOWSKIEGO 2B 39-300 MIELEC		
DZIAŁK:	dz. nr 1685/1 OBRĘB 1 STARE MIASTO		
FAZA:	PROJEKT WYKONAWCZY		
TOM:	TOM II. PROJEKT ARCHITEKTONICZNO - BUDOWLANY		
CZĘŚĆ:	CZĘŚĆ 3. INSTALACJE ELEKTRYCZNE		
TYTUŁ:	<b>RZUT PIWNIC</b>		
PROJEKTANT:	mgr inż. Rafał Góra nr uprawnień: MAP/0315/POOE/13		
SPRAWDZAJĄCY:	mgr inż. Marcin Janocha nr uprawnień: MAP/0050/PWOE/10		
OPRACOWAŁ:	mgr inż. Mateusz Figa		
nr rys.: E.01	data: 10.2019	skala: 1:100	