

Bogusław Peret  
Radny Powiatu Mieleckiego

Mielec, 15 marca 2019 r.

220 / BR / wpis

STAROSTWO POWIATOWE W MIELCU KANCELARIA OGÓLNA	
Wpł. dn	2019 -03- 15
Nr	10413/18
Podpis	M.J.

WNIOSEK

Sz. P.  
Stanisław Lonczak  
Starosta  
Powiatu Mieleckiego

*Szanowny Panie Starosto!*

Mieszkańcy powiatu mieleckiego korzystający z drogi powiatowej nr 1 152R Borowa – Czermin – Wola Mielecka – Kielków – Przeclaw, zwracają uwagę na fatalny stan nawierzchni tej drogi, szczególnie na odcinku od skrzyżowania z droga wojewódzką Nr 983 w miejscowości Borowa do skrzyżowania z drogą powiatową Nr 1 151R w miejscowości Czermin. Na odcinku tym występują bardzo liczne, często głębokie i rozległe pęknięcia nawierzchni (załączniki – zdjęcia nr 1-4). W złym stanie technicznym jest również przepust na potoku Łukawiec usytuowany w ciągu drogi (załącznik – zdjęcie nr 5). Jezdnia nad przepustem zapada się i tworzą się w niej głębokie otwory stwarzające duże niebezpieczeństwo dla wszystkich uczestników ruchu. Głównym powodem niszczenia nawierzchni jest duży ruch samochodów ciężarowych jadących od strony Połańca w kierunku Tarnowa, które poprzez drogę nr 1 152 R skracają sobie trasę przejazdu.

W związku z powyższym, działając zgodnie z § 31 Statutu Powiatu Mieleckiego, mając na uwadze bezpieczeństwo mieszkańców naszego powiatu, zwracam się z wnioskiem o podjęcie działań zmierzających do ograniczenia tonażu (poprzez ustawienie odpowiednich znaków drogowych) samochodów poruszających się na ww. odcinku drogi powiatowej nr 1 152R na odcinku od skrzyżowania z droga wojewódzką nr 983 w miejscowości Borowa do skrzyżowania z drogą powiatową nr 1 151R w miejscowości Czermin oraz dokonanie niezbędnych prac remontowych, które zapobiegłyby dalszej degradacji tej drogi.

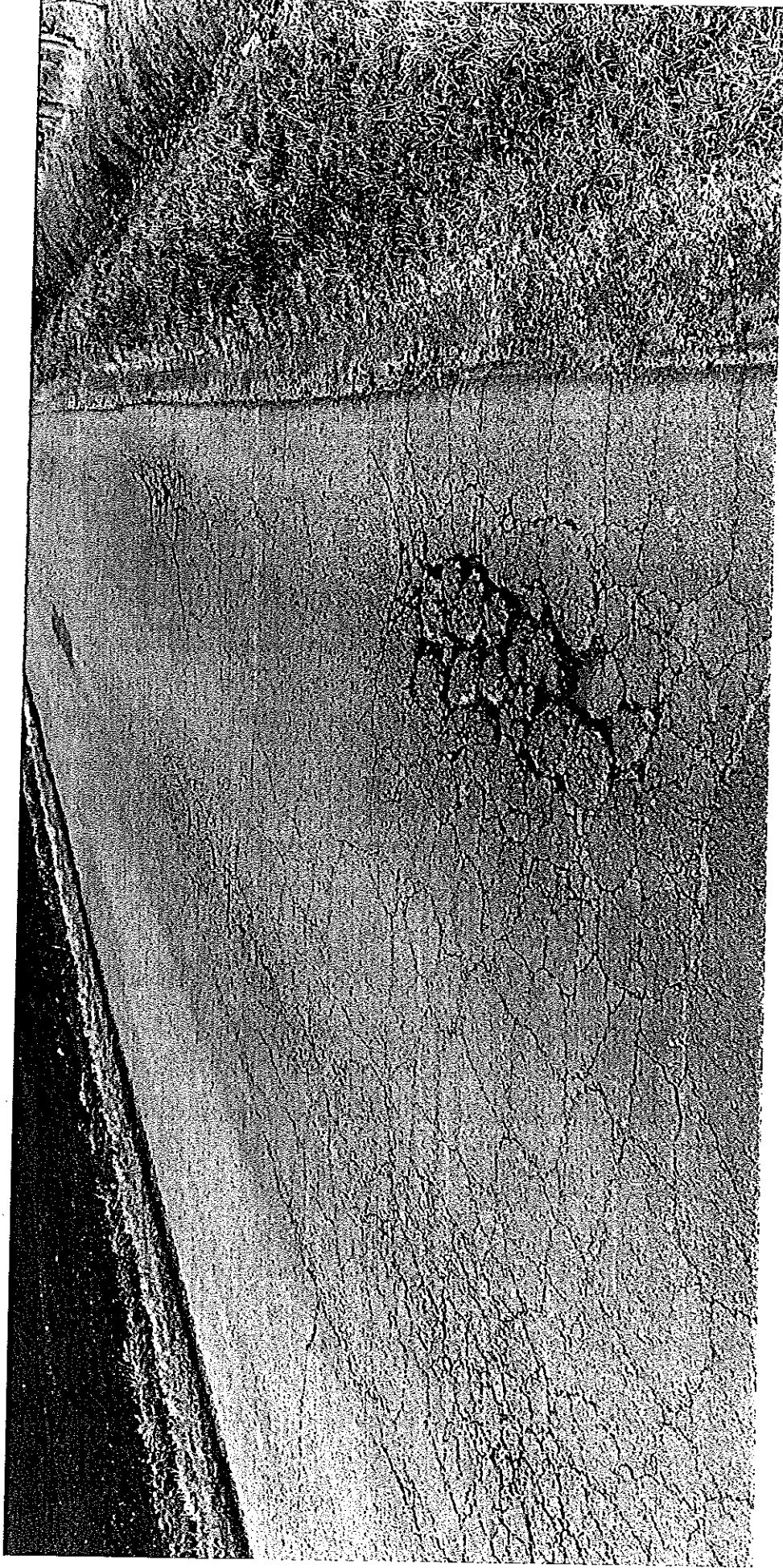
Z poważaniem

*Bogusław Peret*

**Droga powiatowa Nr 1 152R Borowa – Czermin – Wola Mielecka – Kielków – Przecław**

**zdjęcie nr 1**

zdjęcie wykonane w dn. 12 marca 2019 r. na odcinku od skrzyżowania z drogą wojewódzką Nr 983 w m. Borowa do skrzyżowania z drogą powiatową Nr 1 151R w m. Czermin; autor zdjęcia: Bogusław Peret



**Droga powiatowa Nr 1 152R Borowa – Czermin – Wola Mielecka – Kielków – Przedław**

**zdjęcie nr 2**

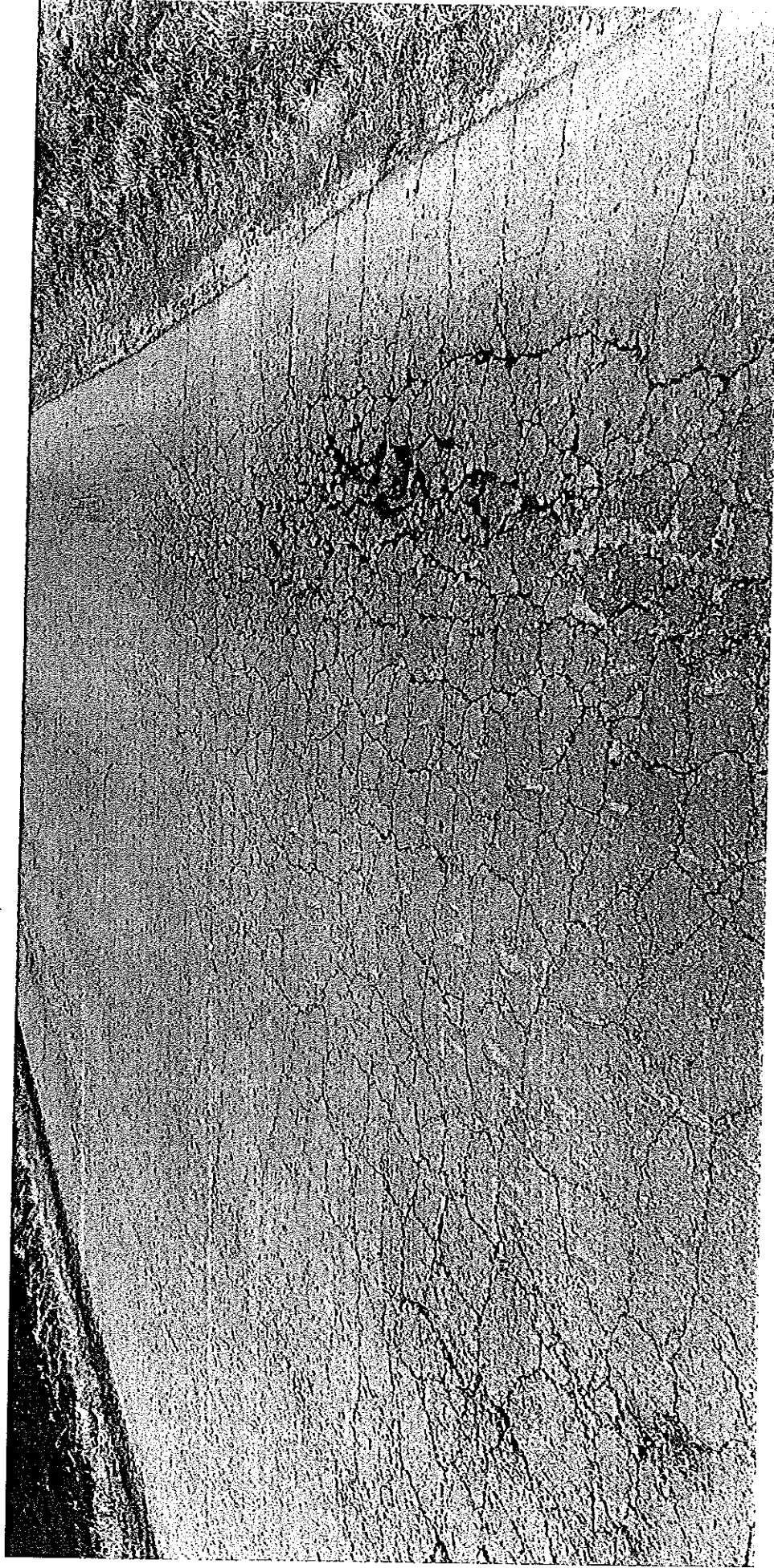
zdjęcie wykonane w dn. 12 marca 2019 r. na odcinku od skrzyżowania z droga wojewódzką Nr 983 w m. Borowa do skrzyżowania z drogą powiatową Nr 1 151R w m. Czermin; autor zdjęcia: Bogusław Peret



**Droga powiatowa Nr 1 152R Borowa – Czermin – Wola Mielecka – Kielków – Przecław**

**zdjęcie nr 3**

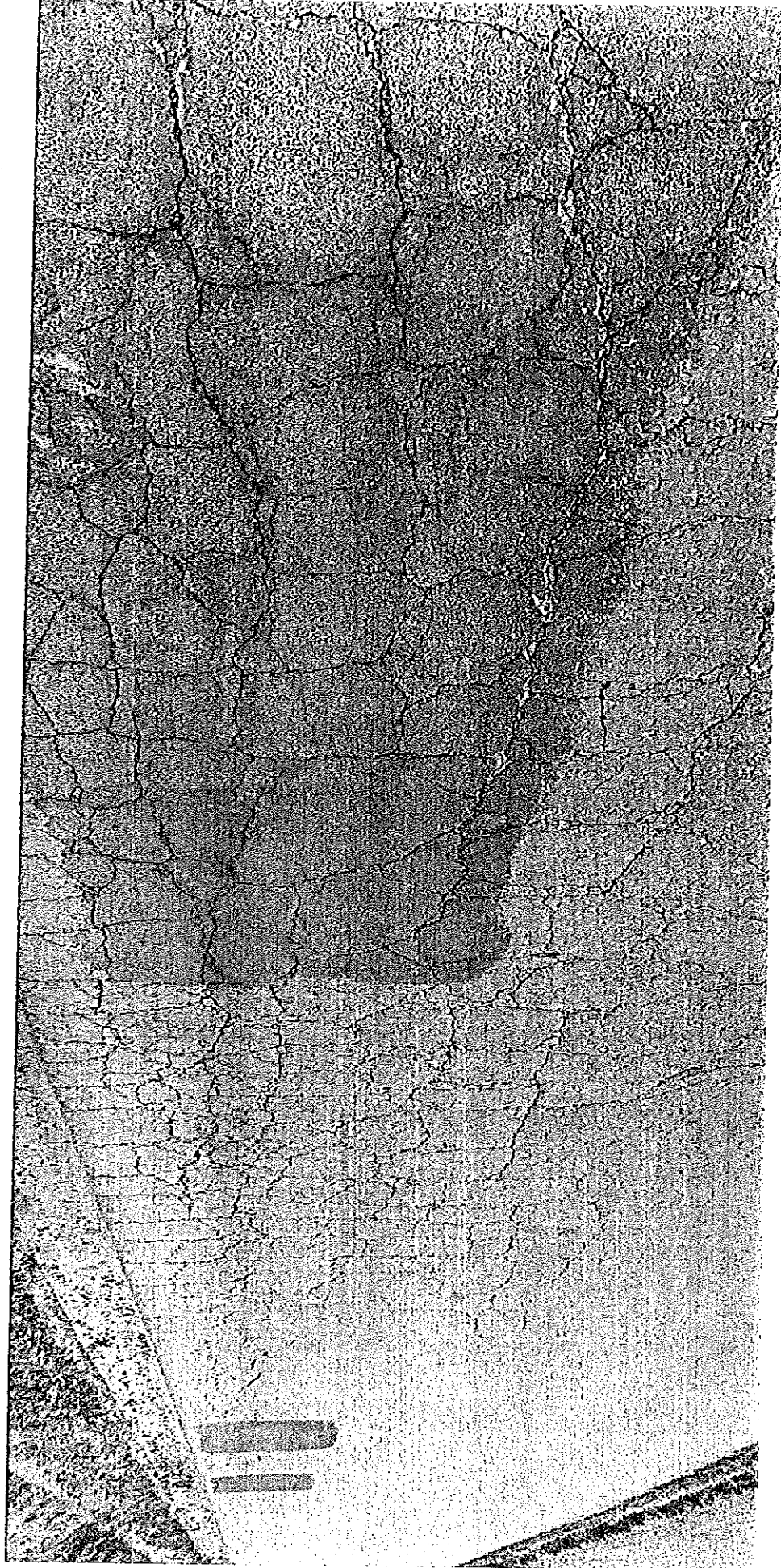
zdjęcie wykonane w dn. 12 marca 2019 r. na odcinku od skrzyżowania z droga wojewódzką Nr 983 w m. Borowa do skrzyżowania z drogą powiatową Nr 1 151R w m. Czermin; autor zdjęcia: Bogusław Peret



**Droga powiatowa Nr 1 152R Borowa – Czermin – Wola Mielecka – Kiełków – Przecław**

**zdjęcie nr 4**

zdjęcie wykonane w dn. 12 marca 2019 r. na odcinku od skrzyżowania z drogą wojewódzką Nr 983 w m. Borowa do skrzyżowania z drogą powiatową Nr 1 151R w m. Czermin; autor zdjęcia: Bogusław Peret



**Droga powiatowa Nr 1 152R Borowa – Czermin – Wola Mielecka – Kielków – Przecław**

zdjęcie nr 5

zdjęcie wykonane w dn. 12 marca 2019 r. na odcinku od skrzyżowania z droga wojewódzką Nr 983 w m. Borowa do skrzyżowania z drogą powiatową Nr 1 151R w m. Czermin; autor zdjęcia: Bogusław Peret

